

# Karta projektowa WC

## Rozmieszczenie poszczególnych urządzeń.



### Opis produktu

Poręcz uchylna łukowa  
długość: 850 mm

Poręcz kątowna 90° - prawa  
wymiar: 300 x 610 mm

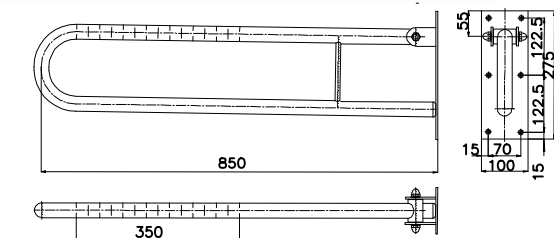
Uchwyt papieru toaletowego  
montaż na poręczy

Uchwyt szczotki toaletowej  
Szczotka

Uchwyt papieru toaletowego, rezerwow

Miska ustępowa wisząca – Nova Top Bez Barrier (Sanitec Koło)  
długość: 700 mm

Deska sedesowa twarda z tworzywa ABS (Sanitec Koło)

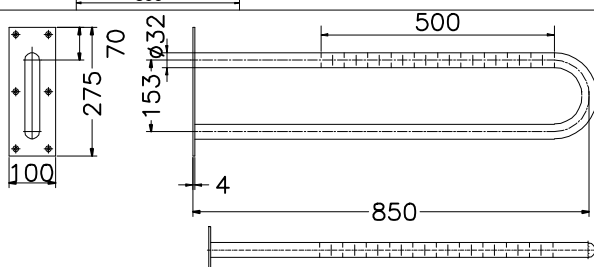


### Poręcz uchylna łukowa

stal nierdzewna  
mocowana na płycie 100 x 275 x 4 mm z otworami dla 6 śrub mocujących

długość: 850 mm

średnica: 32 mm

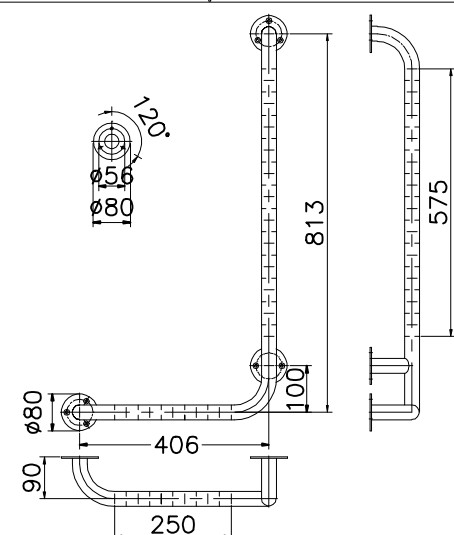


### Poręcz ścienna łukowa stała

stal nierdzewna  
mocowana na płycie 100 x 275 x 4 mm z otworami dla 6 śrub mocujących

długość: 850 mm

średnica: 32 mm



### Poręcz kątowna 90°

stal nierdzewna matowa z białymi elementami ozdobnymi

wymiary: 300 x 600 mm

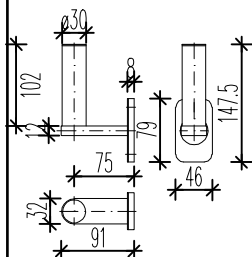
średnica: 30 mm

- prawa 30-121-171  
- lewa (na zdjęciu) 30-121-271

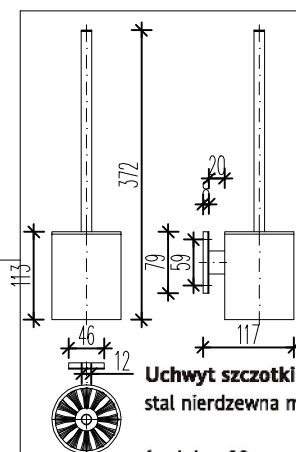
W komplecie zestaw montażowy do ściany twardej

### Uchwyt papieru toaletowego, rezerwow

stal nierdzewna matowa z białymi elementami ozdobnymi



wymiary:  
46 x 102 mm, dla 1 rolki papieru toaletowego  
średnica: 30 mm  
W komplecie zestaw montażowy do ściany twardej (cegła pełna, beton).



Uchwyt szczotki toaletowej ze szczotką  
stal nierdzewna matowa z białym elementem ozdobnym

średnica: 90 mm

31-031-001

wysokość: 372 mm

W komplecie zestaw montażowy do ściany twardej (cegła pełna, beton).