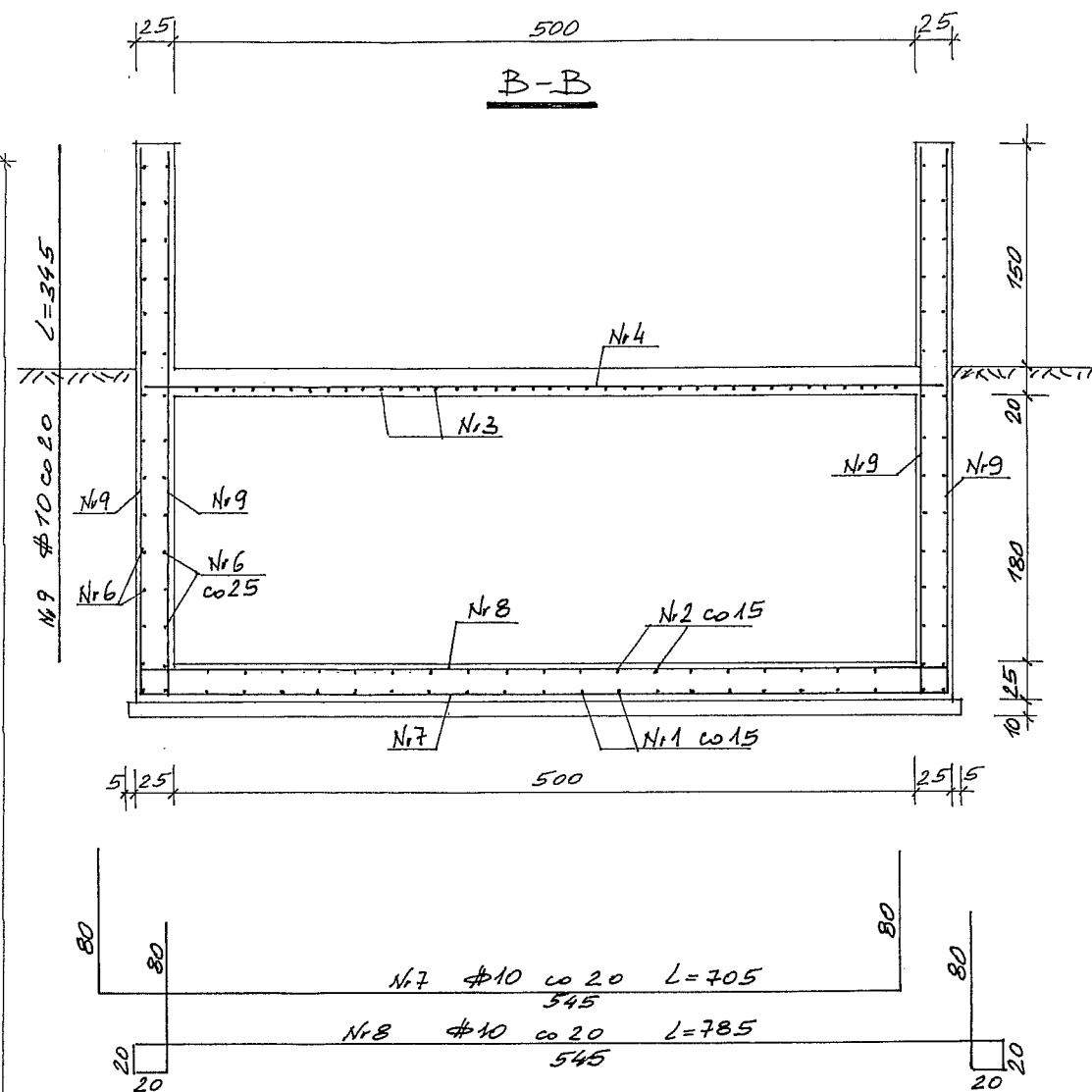


RZUT PŁYTY GNOJOWEJ  
SKALA 1:50



<b>FORMAT</b> PRACOWNIA ARCHITEKTURY JAROSŁAW WOŁOSIEWICZ 15-066 BIAŁYSTOK, ul. MODLIŃSKA 12 m 25 TEL/FAX: 7324-323			
TEMAT:	Inwestycja polegająca na zagospodarowaniu terenu oraz budowie, przebudowie i remoncie budynków wchodzących w skład Zespołu Szkół Rolniczych im. Stefani Karpowicz w Krzyżewie, gm. Sokoły dotychczas realizacji zadania pt. „Eksploracja walorów przyrodniczych Narwiańskiego Parku Narodowego” na działkach o nr ew. gr. 101;102.8/1/2 i 38/2 położonych w obrębie gruntów wsi Krzyżewo, gmina Sokoły.		
INWESTOR:	Zespół Szkół Rolniczych im. Stefani Karpowicz w Krzyżewie 18-218 Sokoły, Krzyżewo 32		
OBIEKT:	BUDYNEK GOSPODARCZO-INWENTARSKI Z PRZEZNACZENIEM NA STAJNIĘ BUDOWA PŁYTY OBORNIKOWEJ		
NAZWA RYS.:	RZUT PŁYTY OBORNIKOWEJ		
DATA: 6.11.2009	STADIUM: P.B.	SKALA: 1:50	NR RYS.: 10
BRANŻA:	AUTOR:		
Architektura	mgr inż. arch. Jarosław Wołosiewicz up. B/28/97		
Konstrukcja	inż. Henryk Stypułkowski up. BŁ/91/85 i BŁ/1/92		
BRANŻA:	SPRAWDZAJĄCY:		
Architektura	mgr inż. arch. Marek Wojtecki up. B/65/91		
Konstrukcja	mgr inż. Bogdan J. Arlukiewicz up. BŁ/50/88 i BŁ/27/92		