

# **SPIS ZAWARTOŚCI**

## **I. CZĘŚĆ OPISOWA**

1. Opis techniczny.
2. Tabela objętości robót ziemnych – droga powiatowa Nr 2064B.
3. Tabela powierzchni zdjęcia humusu – droga powiatowa Nr 2064B.
4. Tabela powierzchni plantowania skarp – droga powiatowa Nr 2064B.
5. Tabela powierzchni poszerzeń – droga powiatowa Nr 2064B.
6. Tabela objętości wyrównań masą – droga powiatowa Nr 2064B.
7. Wykaz robót na zjazdach – droga powiatowa Nr 2064B.
8. Wykaz drzew do wycinki – droga powiatowa Nr 2064B.
9. Wykaz krzaków do wycinki – droga powiatowa Nr 2064B.
10. Wykaz punktów głównych – droga powiatowa Nr 2064B.

## **II. CZĘŚĆ RYSUNKOWA**

1. Orientacja. Skala 1:25 000.
  2. Plan sytuacyjny. Skala 1:500.
  3. Przekrój podłużny. Skala 1:100/1000.
  4. Przekroje normalne. Skala 1:50.
  5. Przekroje poprzeczne. Skala 1:100.
  6. Szczegóły wg KPED.
-

## **OPIS TECHNICZNY**

*do projektu wykonawczego przebudowy drogi powiatowej Nr 2064B*

*Jabłoń Kościelna – Jabłoń Jankowce – droga powiatowa Nr 2109B*

*od km 0+000,00 do km 1+255,85 – odcinek I*

*oraz od km 1+336,55 do km 3+315,00 – odcinek III*

### **1. Przedmiot i zakres opracowania**

Przedmiotem opracowania jest przebudowa drogi powiatowej Nr 2064B Jabłoń Kościelna – Jabłoń Jankowce – droga powiatowa Nr 2109B położonej na terenie gminy Nowe Piekuty w powiecie wysokomazowieckim.

Przebudowa drogi polega na wykonaniu wzmocnienia oraz poszerzenia istniejącej konstrukcji jezdni w celu spełnienia wymogów dla kategorii ruchu KR 2 w rozumieniu przepisów Rozporządzenia Ministra Transportu i Gospodarki Morskiej w sprawie warunków technicznych jakim powinny odpowiadać drogi publiczne i ich usytuowanie (Dz. U. Nr 43 z 1999 r., poz.430) wraz z przebudową zjazdów na posesje oraz rozwiązaniem odwodnienia poprzez powierzchniowy spływ wód opadowych do rowów przydrożnych i przepustów drogowych i dalej do naturalnych zbiorników wodnych.

### **2. Podstawa opracowania projektu**

- zlecenie Inwestora,
- mapa sytuacyjno-wysokościowa w skali 1:500 do celów projektowych,
- wizja lokalna w terenie,
- uzgodnienia robocze z inwestorem,
- „Warunki techniczne, jakim powinny odpowiadać drogi publiczne i ich usytuowanie” – Dz. U. Nr 43, poz. 430 z dn. 02.03.1999 r.

### **3. Charakterystyka stanu istniejącego**

Droga powiatowa Nr 2064B przebiega przez obszary zabudowane miejscowości Jabłoń Kościelna i Jabłoń Jankowce od km 0+000,00 do km 2+350,00. W otoczeniu drogi znajdują się budynki mieszkalne, gospodarcze oraz użyteczności publicznej (kościół, szkoła, sklepy).

Na odcinku od km 2+350,0 do km 3+300,00 przebiega przez obszary nie zabudowane wzdłuż działek rolnych i pól.

W stanie istniejącym posiada jezdnię bitumiczną szerokości 4,85÷7,40 m. Nawierzchnia posiada liczne deformacje podłużne i poprzeczne. Na odcinku od km 0+000,00 do km 0+240,00 w

---

m. Jabłoń Kościelna posiada przekrój uliczny a na pozostałym odcinku do skrzyżowania z linią kolejową przekrój półuliczny. Na odcinku od skrzyżowania z linią kolejową do końca projektowanej trasy występuje przekrój szlakowy. Korona drogi na tym odcinku ma szerokość 7,60÷9,10 m.

Odwodnienie drogi powiatowej odbywa się poprzez powierzchniowy spływ wód opadowych do istniejących rowów przydrożnych lub na teren przyległy, następnie do przepustów drogowych i dalej do naturalnych zbiorników wodnych.

W ciągu trasy zinwentaryzowano następujące przepusty:

- w km 0+237,00 przepust betonowy o średnicy 40 cm, L=7,0 m. W obrębie przepustu zinwentaryzowano dwa wpusty uliczne.
- w km 0+456,00 przepust betonowy o średnicy 60 cm, L=10,90 m,
- w km 0+847,00 przepust betonowy o średnicy 60 cm, L=10,0 m. Nad przepustem zinwentaryzowano jeden wpust uliczny.
- w km 0+869,50 przepust z rur HDPE o średnicy 50 cm z murkami czołowymi, L=10,0 m. Nad przepustem zinwentaryzowano jeden wpust uliczny.
- w km 1+131,00 przepust betonowy ramowy 50x50 cm o dł. 7,5 m. Nad przepustem zinwentaryzowano jeden wpust uliczny.
- w km 1+800,00 przepust betonowy 2xØ100 cm i długości 9,85 m z murkami czołowymi.
- w km 2+817,50 przepust betonowy o średnicy 60 cm, L=10,0 m.
- w km 3+051,00 przepust betonowy 2xØ100 cm o długości L=9,0 m.

W pasie drogowym występują: wodociąg, linie energetyczne i telekomunikacyjne - napowietrzne i kablowe.

Wykaz skrzyżowań z napowietrznymi liniami energetycznymi.

Lp.	Lokalizacja	Rzędna istniejąca osi drogi	Rzędna projektowana osi drogi	Różnica wysokości między rzędną projektowaną osi drogi a linią napowietrzną
		[m]	[m]	[m]
<b>Droga powiatowa Jabłoń Kościelna – Jabłoń Jankowce</b>				
1.	0+338,30 – linia energetyczna Nn	151,42	151,51	7,24
2.	0+551,90 – linia energetyczna Nn	151,53	151,61	5,59
3.	0+858,30 – linia energetyczna Nn	151,21	151,33	8,54
4.	0+937,00 – linia energetyczna Nn	151,52	151,61	5,85
5.	1+789,50 – linia energetyczna Nn	148,08	148,18	5,40

#### **4. Parametry techniczne drogi**

Podstawowe parametry techniczne drogi powiatowej:

- klasa techniczna – L,
- prędkość projektowa –  $V_p=40$  km/h,

- szerokość jezdni – 5,0 m – poza terenem zabudowanym, 5,75 – 7,0 m na terenie zabudowanym,
- pobocza obustronne – 1,0 m,
- chodniki – 1,5 – 3,0 m,
- kategoria ruchu – KR 2.

## **5. Projektowane zagospodarowanie terenu.**

### **5.1 Rozwiązania sytuacyjne**

Początek projektowanej trasy pierwszego odcinka przyjęto w km 0+000,00 w osi istniejącej jezdni bitumicznej w m. Jabłoń Kościelna natomiast koniec trasy przyjęto w km 1+255,85 w m. Jabłoń Jankowce w osi istniejącej jezdni bitumicznej na granicy pasa kolejowego. Początek projektowanej trasy trzeciego odcinka przyjęto w km 1+336,55 w m. Jabłoń Jankowce na granicy pasa kolejowego natomiast koniec trasy przyjęto w km 3+315,00 w osi istniejącej nawierzchni bitumicznej w obrębie skrzyżowania z drogą powiatową Nr 2109B.

W zakresie od km 1+255,85 do km 1+366,55, czyli na odcinku środkowym zostanie opracowany odrębny projekt budowlany obejmujący przejazd kolejowy.

W planie zaprojektowano 38 załamań osi o kątach zwrotu od 0,0106 grada do 41,2002 grada. Trzyńście z nich wyokrąglono łukami kołowymi o promieniach od R=35 m do R=600 m. Z uwagi na ograniczoną szerokość pasa drogowego na łukach poziomych W17 i W21 nie zastosowano poszerzeń.

Na odcinkach drogi powiatowej od km 0+000,00 do km 0+239,65 oraz od km 1+221,00 do km 1+255,85 zaprojektowano przekrój uliczny z wykonaniem jezdni bitumicznej szerokości 6,0 – 7,0 m z obustronnymi chodnikami z betonowej kostki brukowej szerokości 2,0 – 3,0 m. Na odcinku od km 0+239,65 do km 1+221,00 zaprojektowano przekrój półuliczny z wykonaniem jezdni bitumicznej szerokości 6,0 i chodnikiem z betonowej kostki brukowej po lewej stronie drogi szerokości 2,0 m. Na odcinku od km 1+336,55 do km 2+368,00 zaprojektowano przekrój półuliczny z wykonaniem jezdni bitumicznej szerokości 5,75 m i chodnikiem z betonowej kostki brukowej po prawej stronie drogi szerokości 1,5 m. Od km 2+368,00 do km 3+315,00 zaprojektowano przekrój szlakowy z wykonaniem jezdni bitumicznej szerokości 5,0 m i obustronnymi poboczami szerokości 1,0 m.

W km 0+227,64 zaprojektowano zatokę autobusową długości 20m i szerokości 3m.

Po stronie lewej w miejscowości Jabłoń Kościelna przy kościele zaprojektowano parkingi dla samochodów osobowych z 23 miejscami postojowymi. Wymiary miejsc postojowych: szerokość 2,3 m, długość 4,0-4,5 m. Przewidziano parkowanie skośne do osi drogi. Światło krawężników od strony parkingów 10 cm.

W zakresie opracowania występują następujące skrzyżowania:

---

- w km 0+077,50 z drogą gminną, krawędzie drogi należy wyokrąglić łukami o promieniach  $R=5,0$  m,
- w km 0+857,70 z drogą gminną Nr 107648B do m. Jabłoń Zambrowizna, krawędzie drogi należy wyokrąglić łukami o promieniach  $R=7,0$ m i  $R=12,0$ m,
- w km 1+545,00 z drogą powiatową 2068B do m. Dąbrówka Kościelna, krawędzie drogi należy wyokrąglić łukami o promieniach  $R=6,0$ m i  $R=30,0$ m,
- w km 1+782,00 z drogą gminną krawędzie drogi należy wyokrąglić łukami o promieniach  $R=5,0$  m,
- w km 3+297,00 z drogą powiatową Nr 2109B do m. Jabłoń Śliwowo, krawędzie drogi należy wyokrąglić łukami o promieniach  $R=5,0$  m i  $R=6,0$ m,
- w km 3+300,20, drogą powiatową Nr 2109B do m. Jabłoń Piotrowce, krawędzie drogi należy wyokrąglić łukami o promieniach  $R=5,0$ m i  $R=7,0$ m.

Zjazdy na drogi boczne z drogi powiatowej o nawierzchni bitumicznej należy wykonać o szerokości 3,0 – 4,5 m z łukami wyokrąglającymi  $R=3,0$  – 5,0 m.

Zjazdy uliczne na obszarze zabudowanym należy wykonać z betonowej kostki brukowej koloru czerwonego o szerokości 3,0 – 6,0 m ze skosami 1:1.

Zjazdy poza obszarem zabudowanym należy wykonać z kruszywa naturalnego o szerokości jezdni 5,0 m z łukami wyokrąglającymi  $R=3,0$ .

Długość nawierzchni zjazdów przewidziano do istniejącej linii rozgraniczającej pasa drogowego lub ogrodzenia.

Dla ruchu pieszego zaprojektowano jednostronne chodniki szerokości 1,5 – 3,0 m z betonowej kostki brukowej w kolorze grafitowym.

Rozwiązania sytuacyjne pokazano na „Projekcie zagospodarowania terenu” w skali 1:500.

## **5.2 Rozwiązania wysokościowe**

Niweletę drogi powiatowej zaprojektowano tak aby wzmocnić istniejącą nawierzchnię oraz zniwelować deformacje podłużne i poprzeczne istniejącej nawierzchni.

Zastosowano spadki podłużne rzędu 0,115% ÷ 3,281%. Łuki pionowe zastosowano o promieniach od  $R=1500$  m do  $R=20000$  – wklęsłe i o promieniach od  $R=3000$  m do  $R=6000$  m – wypukłe.

## **6. Przekroje normalne**

Przekrój normalny na drodze powiatowej Nr 2064B od km 0+000,00 do km 0+239,65 oraz od km 1+221,00 do km 1+255,85 – przekrój uliczny:

- szerokość jezdni bitumicznej – 6,0 – 7,0 m,
- spadek poprzeczny jezdni na odcinku prostym – 2,0 % (daszkowy),
- spadek poprzeczny jezdni na łuku – 3,0 % (jednospadowy),
- chodniki obustronne szerokości – 2,0 – 3,0 m,
- spadek poprzeczny chodnika – 2,0 % do jezdni,

Przekrój normalny na drodze powiatowej Nr 2064B od km 0+239,65 do km 1+221,00 oraz od km 1+336,55 do km 2+368,00 – przekrój półuliczny:

- szerokość jezdni bitumicznej – 5,75 – 6,0 m,
- spadek poprzeczny jezdni na odcinku prostym – 2,0 % (daszkowy),
- spadek poprzeczny jezdni na łuku – 4,0 % (jednospadowy),
- chodnik po lewej stronie od km 0+239,65 do km 1+221,00,
- chodnik po prawej stronie od km 1+336,55 do km 2+368,00,
- spadek poprzeczny chodnika – 2,0 % do jezdni,
- szerokość pobocza – 1,0 m,
- spadek poprzeczny pobocza – 6,0 %,

Przekrój normalny na drodze powiatowej Nr 2064B od km 2+368,00 do km 3+315,00 – przekrój szlakowy:

- szerokość jezdni bitumicznej – 5,0 m,
- spadek poprzeczny jezdni na odcinku prostym – 2,0 % (daszkowy),
- szerokość pobocza – 1,0 m,
- spadek poprzeczny pobocza – 6,0 %,

Przekrój normalny na zjazdach bitumicznych:

- szerokość nawierzchni bitumicznej – 3,0 – 4,5 m,
- szerokość poboczy gruntowych – 1,0 m,
- przecięcie krawędzi nawierzchni zjazdu i drogi wyokrąglone łukiem kołowym – od  $R=3,0$  m do  $R=5,0$  m.

Przekrój normalny na zjazdach ulicznych:

- szerokość nawierzchni – 3,0 – 6,0 m,
- szerokość poboczy gruntowych – 0,5 m,

Przekrój normalny na zjazdach żwirowych:

- szerokość nawierzchni żwirowej – 5,0 m,
  - przecięcie krawędzi nawierzchni zjazdu i drogi wyokrąglone łukiem kołowym – 3,0 m.
-

## **7. Konstrukcja i technologia nawierzchni**

Zaprojektowano następującą konstrukcję nawierzchni:

a) na drodze powiatowej Nr 2064B od km 0+000,00 do km 1+255,85 oraz od km 1+350,00 do km 3+315,00 – wzmocnienie i poszerzenie istniejącej konstrukcji:

- warstwa ścieralna z betonu asfaltowego AC 11S 50/70 wg WT-2 z 2008r. grub. 4 cm,
- warstwa wyrównawcza z betonu asfaltowego wykonana o zmiennej grubości, AC 16P 50/70 wg WT-2 z 2008r.
- istniejąca nawierzchnia bitumiczna jako podbudowa,
- pobocza z kruszywa naturalnego stabilizowanego mechanicznie grub. 7 cm.

Na poszerzeniu:

- warstwa ścieralna z betonu asfaltowego AC 11S 50/70 wg WT-2 z 2008r. grub. 4 cm,
- podbudowa zasadnicza z betonu asfaltowego AC 16P 50/70 wg WT-2 z 2008r. grub. 8cm,
- podbudowa pomocnicza z kruszywa łamanego stabilizowanego mechanicznie grub. 20 cm,
- pobocza z kruszywa naturalnego stabilizowanego mechanicznie grub. 12 cm.

b) na drodze powiatowej Nr 2064B od km 1+336,55 do km 1+350,00:

- warstwa ścieralna z betonu asfaltowego AC 11S 50/70 wg WT-2 z 2008r. grub. 5 cm,
- podbudowa zasadnicza z betonu asfaltowego AC 16P 50/70 wg WT-2 z 2008r. grub. 7cm,
- podbudowa pomocnicza z kruszywa łamanego stabilizowanego mechanicznie grub. 20 cm,
- pobocza z kruszywa naturalnego stabilizowanego mechanicznie grub. 12 cm.

c) na zatoce autobusowej:

- warstwa ścieralna z betonu asfaltowego AC 11S 50/70 wg WT-2 z 2008r. grub. 5 cm,
- warstwa wiążąca z betonu asfaltowego AC 11W 50/70 wg WT-2 z 2008r. grub. 6 cm,
- podbudowa zasadnicza z betonu asfaltowego AC 16P 50/70 wg WT-2 z 2008r. grub. 7cm,
- podbudowa pomocnicza z kruszywa łamanego stabilizowanego mechanicznie grub. 20 cm,

d) na zjazdach żwirowych:

- nawierzchnia z kruszywa naturalnego stabilizowanego mechanicznie grub. 15 cm.

e) na zjazdach bitumicznych:

- warstwa ścieralna z betonu asfaltowego AC 11S 50/70 wg WT-2 z 2008r. grub. 5 cm,
- podbudowa z kruszywa naturalnego stabilizowanego mechanicznie grub. 15 cm.

f) na zjazdach ulicznych:

- nawierzchnia z betonowej kostki brukowej grub. 8 cm,
  - podsypka piaskowo – cementowa grub. 3 cm,
  - podbudowa z kruszywa naturalnego stabilizowanego mechanicznie grub. 15 cm.
-

g) na chodnikach:

- nawierzchnia z betonowej kostki brukowej grub. 6 cm,
- podsypka piaskowa grub. 5 cm,

h) na parkingach:

- warstwa ścieralna z betonu asfaltowego AC 11S 50/70 wg WT-2 z 2008r. grub. 4 cm,
- warstwa wyrównawcza z betonu asfaltowego wykonana o zmiennej grubości, AC 16P 50/70 wg WT-2 z 2008r.

## 8. Roboty ziemne

Roboty ziemne zostały obliczone na podstawie przekrojów poprzecznych.

Roboty ziemne na omawianej inwestycji wynikają z konieczności wykonania poszerzenia jezdni, poboczy, rowów przydrożnych, nadania stałej szerokości korony drogi na jej poszczególnych odcinkach. Zaprojektowano zdjęcie humusu ze skarp i poboczy drogi średniej grub. 20 cm.

## 9. Odwodnienie

Odwodnienie projektowanej drogi powiatowej projektuje się poprzez powierzchniowy spływ wód opadowych do rowów przydrożnych lub przy krawężniku do wpustów ulicznych, a następnie do istniejących przepustów drogowych i dalej do naturalnych zbiorników wodnych.

W zakresie odwodnienia zaprojektowano ścieki podchodnikowe wg KPED 01.13 wraz ze ściekami skarpowymi wg KPED 01.11 oraz prefabrykowane rowy wg KPED 01.13.

Lokalizację oraz długości ścieków podchodnikowych, ścieków skarpowych podano poniżej:

Lp.	Lokalizacja L - lewa, P – prawa,	Ściek podchodnikowy wg KPED 01.30	Ściek skarpowy wg KPED 01.11
-	[km]	[m]	[m]
1.	0+264,00 L	2,0	3,5
2.	0+289,00 L	2,0	3,5
3.	0+314,00 L	2,0	3,5
4.	0+341,00 L	2,0	2,0
5.	0+366,00 L	2,0	2,0
6.	0+391,00 L	2,0	3,5
7.	0+415,00 L	2,0	3,5
8.	0+440,00 L	2,0	3,5
9.	0+480,00 L	2,0	1,0
10.	0+500,00 L	2,0	1,0



11.	0+527,00 L	2,0	1,0
12.	0+575,00 L	2,0	2,5
13.	0+600,00 L	2,0	2,5
14.	0+625,00 L	2,0	2,0
15.	0+650,00 L	2,0	2,5
16.	0+682,00 L	2,0	-
17.	0+705,00 L	2,0	-
18.	0+730,00 L	2,0	-
19.	0+788,00 L	2,0	-
20.	0+820,00 L	2,0	-
21.	1+350,00 P	1,5	1,0
22.	1+375,00 P	1,5	1,0
23.	1+490,00 P	1,5	1,0
24.	1+514,00 P	1,5	1,0
25.	1+814,00 P	1,5	1,5
26.	1+839,00 P	1,5	1,0
<b>RAZEM:</b>		<b>49</b>	<b>44</b>

Rowy prefabrykowane należy wykonać bezpośrednio przy krawędzi korony drogi na odcinku od km 1+688,75 do km 1+733,00 oraz od km 2+084,00 do km 2+248,00. Na odcinku od km 1+835,75 do km 1+900,00 rów prefabrykowany należy wykonać w odległości 1,5m od krawędzi jezdni. Na odcinku od km 1+907,00 do km 2+022,00 rów prefabrykowany należy wykonać w odległości 1,25 m od krawędzi jezdni.

Projektuje się wykonanie rowów trapezowych o szer. dna min. 40 cm i głębokości min. 0,5 m.

Pod zjazdami ulicznymi, na terenie obszaru zabudowanego, w miejscach występowania rowów drogowych zaprojektowano przepusty z rur HDPE o średnicy 40 cm i długości 5,0 – 8,0 m na ławie szerokości 0,7 m z kruszywa naturalnego stabilizowanego mechanicznie grub. 20 cm. Na wlotach i wylotach przepustów należy wykonać murki z bloczków betonowych 38x24x12 cm na zaprawie cementowej. Obudowy wlotów i wylotów przepustów z bloczków betonowych obowiązują na terenie obszaru zabudowanego. Zjazdy na posesje należy wykonać do szerokości istniejących bram. Długość zjazdów należy przyjąć do istniejącego pasa drogi powiatowej.

Pod zjazdami żwirowymi zaprojektowano przepusty z rur HDPE o średnicy 40 cm i długości 7,50 m na ławie szerokości 0,7 m z kruszywa naturalnego stabilizowanego mechanicznie grub. 20 cm. Przepusty pod zjazdami należy wykonać z zakończeniem skośnym. Rurę należy ściąć zgodnie z pochyleniem skarpy wraz z jej umocnieniem. Na szerokości 0,6 m od osi przepustu należy umocnić skarpy zjazdu przy wlocie i wylocie przepustu brukiem na podsypce piaskowo –

cementowej grub. 5 cm z wypełnieniem spoin zaprawą cementową. Umocnienie brukiem wlotów i wylotów przepustów obowiązuje tylko poza obszarem zabudowanym.

W ciągu trasy zinwentaryzowano następujące przepusty:

- w km 0+237,00 przepust betonowy o średnicy 40 cm, L=7,0 m. W obrębie przepustu zinwentaryzowano dwa wpusty uliczne. Należy przepust wydłużyć o 2,0 m oraz na wylocie wykonać murek z bloczków betonowych 38x24x12 cm na zaprawie cementowej.
- w km 0+456,00 przepust betonowy o średnicy 60 cm, L=10,90 m. Należy na wlocie i wylocie przepustu wykonać murki z bloczków betonowych 38x24x12 cm na zaprawie cementowej.
- w km 0+847,00 przepust betonowy o średnicy 60 cm, L=10,0 m. Nad przepustem zinwentaryzowano jeden wpust uliczny. Należy na wlocie i wylocie przepustu wykonać murki z bloczków betonowych 38x24x12 cm na zaprawie cementowej.
- w km 0+869,50 przepust z rur HDPE o średnicy 50 cm z murkami czołowymi, L=10,0 m. Nad przepustem zinwentaryzowano jeden wpust uliczny.
- w km 1+131,00 przepust betonowy ramowy 50x50 cm o dł. 7,5 m. Nad przepustem zinwentaryzowano jeden wpust uliczny.
- w km 1+800,00 przepust betonowy 2xØ100 cm i długości 9,85 m z murkami czołowymi.
- w km 2+817,50 przepust betonowy o średnicy 60 cm, L=10,0 m. Przepust do oczyszczenia.
- w km 3+051,00 przepust betonowy 2xØ100 cm o długości L=9,0 m.

## **10. Zajętość terenu**

Omawiana inwestycja nie wymaga zajętości obcego terenu. Przebudowa drogi obejmie następujące działki:

- obręb m. Jabłoń Kościelna Nr: 230/2, 218/23/, 218/37, 230/3, 114/1, 229, 218/25, 218/26, 228, 115/1, 116/3, 218/27, 116/5, 117/7, 218/35, 117/9, 117/12, 117/14, 118/2, 240, 130/6, 130/8, 143/4, 143/6, 143/8, 145/1, 144/3, 144/5, 146/49, 146/51, 146/53, 134/4, 146/55, 134/6, 146/57, 146/46, 146/59, 146/48, 146/61, 146/63, 242, 146/65, 146/42, 146/44, 252/2, 147/8, 147/10, 149/4, 150/11, 253/2, 150/13, 151/8, 152/6, 153/8, 153/10, 153/5,
- obręb m. Jabłoń Jankowce dz. Nr: 11, 13/1, 225, 217, 218, 82/1, 83/2, 171/1, 172/3, 172/5, 84/2, 174/1, 84/3, 85/2, 86/2, 87/2, 88/2, 89/2, 90, 94, 226, 221/1, 191/1, 193/1, 98/2, 100/2, 102/2, 196/1, 104/2, 106/2, 197/1, 198/1, 108/2, 110/2, 199/1, 114/2, 116, 118/4, 118/6, 120/2, 122/2, 205/1, 206/1, 207/1, 130/2, 208/3, 132, 140,
- obręb m. Jabłoń Piotrowce dz. Nr: 329.

Zajętość terenu – działek obejmujących przebudowę została uwidoczniiona na projekcie zagospodarowania terenu linią koloru zielonego.

---

## **11. Zieleń**

Zachodzi konieczność wycięcia drzew i zakrzaczenia które bezpośrednio kolidują z projektowaną inwestycją. Przewidziano do wycinki kilkadziesiąt drzew. W większości są to topole, klony i wierzby.

## **12. Towarzysząca infrastruktura techniczna**

Przed przystąpieniem do robót drogowych wykonawca robót jest zobowiązany do powiadomienia właścicieli wszystkich sieci uzbrojenia terenu o terminie prowadzonych prac. Roboty ziemne należy prowadzić pod nadzorem gestorów sieci dokładnie je lokalizując przez służbę geodezyjną. W miejscach zbliżeń z projektowaną przebudową roboty prowadzić ręcznie z zachowaniem wszelkich środków ostrożności związanych z bezpieczeństwem osób zatrudnionych na budowie jak i użytkowników dróg, aby nie nastąpiło ich przerwanie z odpowiednim zabezpieczeniem i oznakowaniem prowadzonych prac.

## **13. Rozwiązania chroniące środowisko.**

Omawiane przedsięwzięcie nie pogorszy stanu środowiska naturalnego. Wykonanie nawierzchni bitumicznej, poprawi bezpieczeństwo ruchu samochodowego i pieszego, zmniejszy hałas i zwiększy komfort jazdy.

Technologię robót budowlanych przyjęto ogólnie znaną i powszechnie stosowaną spełniającą wszystkie polskie normy.

Celem zminimalizowania/wyeliminowania ujemnego wpływu przedsięwzięcia na środowisko w fazie budowy i eksploatacji będą przestrzegane poniższe zasady:

- skrócenie do niezbędnego minimum czasu realizacji przedsięwzięcia i tylko w porze dnia,
  - sprzęt mechaniczny będzie pracował tylko w porze dnia, tj. w godz. 6-22<sup>00</sup>,
  - zostanie wprowadzona zasada szczególnej dbałości o należyty stan techniczny sprzętu mechanicznego i jego bezawaryjną pracę (szczególnie układu paliwowo-olejowego), co wykluczy ewentualne zanieczyszczenie gleb i wód związkami ropopochodnymi,
  - niewbudowany w danym dniu beton asfaltowy zostanie powtórnie dowieziony do wytwórni mas bitumicznych,
  - beton asfaltowy z wytwórni będzie dowożony specjalistycznymi, oplandekowanymi pojazdami,
  - kruszywo naturalne z koncesjonowanej kopalni oraz kruszywo łamane będzie dowożone specjalistycznymi, oplandekowanymi pojazdami,
  - pracujący na budowie sprzęt mechaniczny będzie poruszał się tylko w obrębie pasa drogowego,
-

- w czasie przerw postojowych silniki sprzętu będą wyłączone,
- ewentualna baza budowy będzie wyposażona w szczelne urządzenia do gromadzenia ścieków socjalno-bytowych,
- w trakcie prowadzenia prac w okresach bezdeszczowych, związanych z wyrównywaniem gruntowej nawierzchni będzie ona zraszana wodą, aby wyeliminować unoszenie się kurzu,

#### **14. Organizacja ruchu**

Zaprojektowano ustawienie znaków pionowych z grupy wielkości z grupy wielkości „średnie” na drodze powiatowej z tarczami pokrytymi folią odblaskową I. Szczegóły przedstawiono w „projekcie stałej organizacji ruchu”.

---

## TABELA OBJĘTOŚCI ROBÓT ZIEMNYCH

Przebudowa drogi powiatowej Nr 2064B Jabłoń Kościelna - Jabłoń Jankowce -  
droga powiatowa Nr 2109B od km 0+000,00 do km 1+255,85 - odcinek I  
oraz od km 1+336,55 do km 3+315,00 - odcinek III

Km	m	Powierzchnia		Średnia powierzchnia			Objętość		Zużycie na miejscu m3	Nadmiar objętości		Suma algebraiczna	
		Wykop m2	Nasyp m2	Wykop m2	Nasyp m2	Odl. m	Wykop m3	Nasyp m3		Wykop m3	Nasyp m3	Odkład m3	Dokop m3
0	0	0,1	0,1									0,00	0,00
0	50	0,3	0,2	0,2	0,15	50	10,00	7,50	7,50	2,50	0,00	2,50	0,00
0	100	0	0,1	0,15	0,15	50	7,50	7,50	7,50	0,00	0,00	2,50	0,00
0	150	0,1	0,1	0,05	0,1	50	2,50	5,00	2,50	0,00	2,50	0,00	0,00
0	200	0,3	0,1	0,2	0,1	50	10,00	5,00	5,00	5,00	0,00	5,00	0,00
0	250	0,7	0,4	0,5	0,25	50	25,00	12,50	12,50	12,50	0,00	17,50	0,00
0	300	0,1	0,2	0,4	0,3	50	20,00	15,00	15,00	5,00	0,00	22,50	0,00
0	350	0,4	0,2	0,25	0,2	50	12,50	10,00	10,00	2,50	0,00	25,00	0,00
0	400	0,3	0,2	0,35	0,2	50	17,50	10,00	10,00	7,50	0,00	32,50	0,00
0	450	0	1,2	0,15	0,7	50	7,50	35,00	7,50	0,00	27,50	5,00	0,00
0	500	0,4	0,2	0,2	0,7	50	10,00	35,00	10,00	0,00	25,00	0,00	20,00
0	550	0	0,6	0,2	0,4	50	10,00	20,00	10,00	0,00	10,00	0,00	30,00
0	600	0	0,7	0	0,65	50	0,00	32,50	0,00	0,00	32,50	0,00	62,50
0	650	0,1	0,5	0,05	0,6	50	2,50	30,00	2,50	0,00	27,50	0,00	90,00
0	700	0,1	0,7	0,1	0,6	50	5,00	30,00	5,00	0,00	25,00	0,00	115,00
0	750	0,1	0,7	0,1	0,7	50	5,00	35,00	5,00	0,00	30,00	0,00	145,00
0	800	0,1	0,7	0,1	0,7	50	5,00	35,00	5,00	0,00	30,00	0,00	175,00
0	850	0,1	1,4	0,1	1,05	50	5,00	52,50	5,00	0,00	47,50	0,00	222,50
0	900	0,1	0,8	0,1	1,1	50	5,00	55,00	5,00	0,00	50,00	0,00	272,50
0	950	0,1	0,2	0,1	0,5	50	5,00	25,00	5,00	0,00	20,00	0,00	292,50
1	0	0,1	0,4	0,1	0,3	50	5,00	15,00	5,00	0,00	10,00	0,00	302,50
1	50	0,1	0,3	0,1	0,35	50	5,00	17,50	5,00	0,00	12,50	0,00	315,00
1	100	0,2	0,3	0,15	0,3	50	7,50	15,00	7,50	0,00	7,50	0,00	322,50
1	150	0,2	1	0,2	0,65	50	10,00	32,50	10,00	0,00	22,50	0,00	345,00
1	200	0,2	0,3	0,2	0,65	50	10,00	32,50	10,00	0,00	22,50	0,00	367,50

<b>1200</b>	<b>202,50</b>	<b>570,00</b>	<b>167,50</b>	<b>35,00</b>	<b>402,50</b>	<b>0,00</b>	<b>367,50</b>
-------------	---------------	---------------	---------------	--------------	---------------	-------------	---------------



## TABELA OBJĘTOŚCI ROBÓT ZIEMNYCH

Przebudowa drogi powiatowej Nr 2064B Jabłoń Kościelna - Jabłoń Jankowce -  
droga powiatowa Nr 2109B od km 0+000,00 do km 1+255,85 - odcinek I  
oraz od km 1+336,55 do km 3+315,00 - odcinek III

2	350	0,1	0,9			2269,5	471,93	1414,42	436,64	35,29	977,78	0,00	942,49
2	400	0,1	1	0,1	0,95	50	5,00	47,50	5,00	0,00	42,50	0,00	984,99
2	450	0,3	0,7	0,2	0,85	50	10,00	42,50	10,00	0,00	32,50	0,00	1 017,49
2	500	0,2	1	0,25	0,85	50	12,50	42,50	12,50	0,00	30,00	0,00	1 047,49
2	550	0,3	0,7	0,25	0,85	50	12,50	42,50	12,50	0,00	30,00	0,00	1 077,49
2	600	0,3	0,6	0,3	0,65	50	15,00	32,50	15,00	0,00	17,50	0,00	1 094,99
2	650	0,3	0,7	0,3	0,65	50	15,00	32,50	15,00	0,00	17,50	0,00	1 112,49
2	700	0,4	0,8	0,35	0,75	50	17,50	37,50	17,50	0,00	20,00	0,00	1 132,49
2	750	0,3	1,2	0,35	1	50	17,50	50,00	17,50	0,00	32,50	0,00	1 164,99
2	800	0,3	1	0,3	1,1	50	15,00	55,00	15,00	0,00	40,00	0,00	1 204,99
2	850	0,1	0,9	0,2	0,95	50	10,00	47,50	10,00	0,00	37,50	0,00	1 242,49
2	900	0,1	0,7	0,1	0,8	50	5,00	40,00	5,00	0,00	35,00	0,00	1 277,49
2	950	0,1	0,6	0,1	0,65	50	5,00	32,50	5,00	0,00	27,50	0,00	1 304,99
3	0	0,2	0,6	0,15	0,6	50	7,50	30,00	7,50	0,00	22,50	0,00	1 327,49
3	50	0,2	0,5	0,2	0,55	50	10,00	27,50	10,00	0,00	17,50	0,00	1 344,99
3	100	0,5	0,7	0,35	0,6	50	17,50	30,00	17,50	0,00	12,50	0,00	1 357,49
3	150	0,4	0,6	0,45	0,65	50	22,50	32,50	22,50	0,00	10,00	0,00	1 367,49
3	200	0,3	0,6	0,35	0,6	50	17,50	30,00	17,50	0,00	12,50	0,00	1 379,99
3	250	0,2	0,7	0,25	0,65	50	12,50	32,50	12,50	0,00	20,00	0,00	1 399,99
3	300	0	0,4	0,1	0,55	50	5,00	27,50	5,00	0,00	22,50	0,00	1 422,49
3	315	0	0	0	0,2	15	0,00	3,00	0,00	0,00	3,00	0,00	1 425,49

<b>3234</b>	<b>704,43</b>	<b>2129,92</b>	<b>669,14</b>	<b>35,29</b>	<b>1460,78</b>	<b>0,00</b>	<b>1425,49</b>
-------------	---------------	----------------	---------------	--------------	----------------	-------------	----------------

**TABELA POWIERZCHNI ZDJĘCIA HUMUSU**

Przebudowa drogi powiatowej Nr 2064B Jabłoń Kościelna - Jabłoń Jankowce -  
droga powiatowa Nr 2109B od km 0+000,00 do km 1+255,85 - odcinek I  
oraz od km 1+336,55 do km 3+315,00 - odcinek III

Kilometr	Metr	HUMUS			
		Długość m	Średnia dług. m	Odległość m	Powierzchnia m <sup>2</sup>
0	0	0	z przeniesienia:		
0	200	0	0	200	0,00
0	250	3,9	1,95	50	97,50
0	300	1,6	2,75	50	137,50
0	350	3,4	2,5	50	125,00
0	400	3,2	3,3	50	165,00
0	450	5	4,1	50	205,00
0	500	1,5	3,25	50	162,50
0	550	3,8	2,65	50	132,50
0	600	2,4	3,1	50	155,00
0	650	2,3	2,35	50	117,50
0	700	2,2	2,25	50	112,50
0	750	3,6	2,9	50	145,00
0	800	4,2	3,9	50	195,00
0	850	6,2	5,2	50	260,00
0	900	4,9	5,55	50	277,50
0	950	3,6	4,25	50	212,50
1	0	4,4	4	50	200,00
1	50	4,2	4,3	50	215,00
1	100	4,1	4,15	50	207,50
1	150	4,5	4,3	50	215,00
1	200	3,8	4,15	50	207,50
1	250	0,8	2,3	50	115,00
1	255,85	0,8	0,8	5,85	4,68
			<b>1255,85</b>		<b>3664,68</b>

1	336,55	3,7			
1	350	3,6	3,65	13,45	49,09
1	400	3,6	3,6	50	180,00
			<b>1319,3</b>		<b>3893,77</b>

**UWAGA: Odcinek od km 1+255,85 do km 1+336,55 wg oddzielnego opracowania**



**TABELA POWIERZCHNI ZDJĘCIA HUMUSU**

Przebudowa drogi powiatowej Nr 2064B Jabłoń Kościelna - Jabłoń Jankowce -  
droga powiatowa Nr 2109B od km 0+000,00 do km 1+255,85 - odcinek I  
oraz od km 1+336,55 do km 3+315,00 - odcinek III

Kilometr	Metr	HUMUS			
		Długość	Średnia dług.	Odległość	Powierzchnia
		m	m	m	m <sup>2</sup>
1	400	3,5	z przeniesienia:	1319,3	3893,77
1	450	3,8	3,65	50	182,50
1	500	3,8	3,8	50	190,00
1	550	3,8	3,8	50	190,00
1	600	3,9	3,85	50	192,50
1	650	3,8	3,85	50	192,50
1	700	4,4	4,1	50	205,00
1	750	5,5	4,95	50	247,50
1	800	0	2,75	50	137,50
1	850	4,9	2,45	50	122,50
1	900	5,2	5,05	50	252,50
1	950	4,9	5,05	50	252,50
2	0	4,9	4,9	50	245,00
2	50	3,9	4,4	50	220,00
2	100	4,4	4,15	50	207,50
2	150	5,1	4,75	50	237,50
2	200	5,2	5,15	50	257,50
2	250	3,8	4,5	50	225,00
2	300	2,9	3,35	50	167,50
2	350	3,9	3,4	50	170,00
				<b>2269,3</b>	<b>7788,77</b>

Kilometr	Metr	HUMUS			
		Długość	Średnia dług.	Odległość	Powierzchnia
		m	m	m	m <sup>2</sup>
2	350	3,9	z przeniesienia:	2269,3	7788,77
2	400	6,1	5	50	250,00
2	450	6	6,05	50	302,50
2	500	6,2	6,1	50	305,00
2	550	5,7	5,95	50	297,50
2	600	5,1	5,4	50	270,00
2	650	5,8	5,45	50	272,50
2	700	6,8	6,3	50	315,00
2	750	7	6,9	50	345,00
2	800	5,5	6,25	50	312,50
			4,75	50	237,50

**TABELA POWIERZCHNI ZDJĘCIA HUMUSU**

Przebudowa drogi powiatowej Nr 2064B Jabłoń Kościelna - Jabłoń Jankowce -  
 droga powiatowa Nr 2109B od km 0+000,00 do km 1+255,85 - odcinek I  
 oraz od km 1+336,55 do km 3+315,00 - odcinek III

2	850	4			
			4,15	50	207,50
2	900	4,3			
			4,05	50	202,50
2	950	3,8			
			3,9	50	195,00
3	0	4			
			3,95	50	197,50
3	50	3,9			
			5,05	50	252,50
3	100	6,2			
			5,9	50	295,00
3	150	5,6			
			5,5	50	275,00
3	200	5,4			
			5,35	50	267,50
3	250	5,3			
			3,65	50	182,50
3	300	2			
			1	15	15,00
3	315	0			

**3234,3****12786,27**

## TABELA POWIERZCHNI PLANTOWANIA SKARP

Przebudowa drogi powiatowej Nr 2064B Jabłoń Kościelna - Jabłoń Jankowce -  
droga powiatowa Nr 2109B od km 0+000,00 do km 1+255,85 - odcinek I  
oraz od km 1+336,55 do km 3+315,00 - odcinek III

Kilometr	metr	WYKOP				NASYP		
		Długość m	Średnia dług. m	Odległość m	Powierzchnia m <sup>2</sup>	Długość m	Średnia dług. m	Powierzchnia m <sup>2</sup>
0	0	0	z przeniesienia:			0,2		
0	50	0	0	50	0,00	0,2	0,2	10,00
0	100	0	0	50	0,00	0,4	0,3	15,00
0	150	0	0	50	0,00	0,1	0,25	12,50
0	200	0	0	50	0,00	0,2	0,15	7,50
0	250	0,3	0,15	50	7,50	0,3	0,25	12,50
0	300	0	0,15	50	7,50	0,2	0,25	12,50
0	350	2	1	50	50,00	0,2	0,2	10,00
0	400	1,6	1,8	50	90,00	0,1	0,15	7,50
0	450	0,9	1,25	50	62,50	1,9	1	50,00
0	500	0	0,45	50	22,50	0,2	1,05	52,50
0	550	1,4	0,7	50	35,00	0,7	0,45	22,50
0	600	0	0,7	50	35,00	0,6	0,65	32,50
0	650	0	0	50	0,00	0,6	0,6	30,00
0	700	0	0	50	0,00	0,4	0,5	25,00
0	750	1,1	0,55	50	27,50	0,4	0,4	20,00
0	800	0,9	1	50	50,00	1	0,7	35,00
0	850	2,2	1,55	50	77,50	1,4	1,2	60,00
0	900	1,6	1,9	50	95,00	0,7	1,05	52,50
0	950	1,3	1,45	50	72,50	0	0,35	17,50
1	0	1,7	1,5	50	75,00	0	0,2	10,00
1	50	1,9	1,8	50	90,00	0,4	0,3	15,00
1	100	1,8	1,85	50	92,50	0,2	0,15	7,50
1	150	2,8	2,3	50	115,00	0,1	0,25	12,50
1	200	2,2	2,5	50	125,00	0,4	0,2	10,00
1	250	0	1,1	50	55,00	0	0,2	10,00
1	255,85	0	0	5,85	0,00	0,4	0,35	2,05
						0,3		
				1255,85	1185,00			552,05

UWAGA: Odcinek od km 1+255,85 do km 1+336,55 wg oddzielnego opracowania

## TABELA POWIERZCHNI PLANTOWANIA SKARP

Przebudowa drogi powiatowej Nr 2064B Jabłoń Kościelna - Jabłoń Jankowce -  
droga powiatowa Nr 2109B od km 0+000,00 do km 1+255,85 - odcinek I  
oraz od km 1+336,55 do km 3+315,00 - odcinek III

Kilometr	metr	WYKOP				NASYP		
		Długość m	Średnia dług. m	Odległość m	Powierzchnia m <sup>2</sup>	Długość m	Średnia dług. m	Powierzchnia m <sup>2</sup>
1	336,55	0	z przeniesienia:	1255,85	1185,00	1,2		552,05
1	350	0	0	13,45	0,00	0,9	1,05	14,12
1	400	0	0	50	0,00	0,4	0,65	32,50
1	450	0	0	50	0,00	0,4	0,4	20,00
1	500	0	0	50	0,00	0,4	0,4	20,00
1	550	0	0	50	0,00	0,3	0,35	17,50
1	600	0	0	50	0,00	0,4	0,35	17,50
1	650	0	0	50	0,00	0,6	0,5	25,00
1	700	0	0	50	0,00	0,3	0,45	22,50
1	750	1,6	0,8	50	40,00	0,5	0,4	20,00
1	800	0	0,8	50	40,00	0,4	0,45	22,50
1	850	0	0	50	0,00	0,6	0,5	25,00
1	900	0	0	50	0,00	0,9	0,75	37,50
1	950	0	0	50	0,00	1,2	1,05	52,50
2	0	0	0	50	0,00	1,4	1,3	65,00
2	50	0	0	50	0,00	0,7	1,05	52,50
2	100	0	0	50	0,00	0,6	0,65	32,50
2	150	0	0	50	0,00	0,8	0,7	35,00
2	200	0	0	50	0,00	0,8	0,75	37,50
2	250	0	0	50	0,00	0,7	0,65	32,50
2	300	0	0	50	0,00	0,6	0,5	25,00
2	350	0	0	50	0,00	0,4	0,55	27,50
2	400	3,5	1,75	50	87,50	0,7	0,45	22,50
2	450	2,6	3,05	50	152,50	0,2	0,2	10,00
2	500	3,6	3,1	50	155,00	0,2	0,3	15,00
2	550	3	3,3	50	165,00	0,4	0,3	15,00
2	600	2,8	2,9	50	145,00	0,2	0,3	15,00
2	650	2,9	2,85	50	142,50	0	0,1	5,00
2	700	4,3	3,6	50	180,00	0	0	0,00
2	750	4	4,15	50	207,50	0,3	0,15	7,50
2			2,9	50	145,00	0,3	0,3	15,00
							0,9	45,00

**TABELA POWIERZCHNI PLANTOWANIA SKARP**

Przebudowa drogi powiatowej Nr 2064B Jabłoń Kościelna - Jabłoń Jankowce -  
droga powiatowa Nr 2109B od km 0+000,00 do km 1+255,85 - odcinek I  
oraz od km 1+336,55 do km 3+315,00 - odcinek III

2	800	1,8				1,5		
			1,4	50	70,00		1,25	62,50
2	850	1				1		
			1,15	50	57,50		0,9	45,00
2	900	1,3				0,8		
			1,35	50	67,50		0,6	30,00
2	950	1,4				0,4		
			1,5	50	75,00		0,35	17,50
3	0	1,6				0,3		
			1,7	50	85,00		0,15	7,50
3	50	1,8				0		
			2,95	50	147,50		0	0,00
3	100	4,1				0		
			3,75	50	187,50		0	0,00
3	150	3,4				0		
			3,25	50	162,50		0	0,00
3	200	3,1				0		
			3,15	50	157,50		0	0,00
3	250	3,2				0		
			1,6	50	80,00		0,1	5,00
3	300	0				0,2		
			0	15	0,00		0,1	1,50
3	315	0				0		

3234,3

**3735,00****1490,17**

## TABELA POWIERZCHNI POSZERZEŃ

Przebudowa drogi powiatowej Nr 2064B Jabłoń Kościelna - Jabłoń Jankowce -  
droga powiatowa Nr 2109B od km 0+000,00 do km 1+255,85 - odcinek I  
oraz od km 1+336,55 do km 3+315,00 - odcinek III

Kilometr	metr	Odległość m	Poszerzenia z kruszywa łamanego		
			Średnia dług. m	Odległość m	Powierzchnia m <sup>2</sup>
0	0	0	z przeniesienia:		
0	50	0,9	0,45	50	22,5
0	100	0	0,45	50	22,5
0	200	0	0	100	0
0	250	1	0,5	50	25
0	300	0,7	0,85	50	42,5
0	350	0,6	0,65	50	32,5
0	400	0,6	0,6	50	30
0	450	0,65	0,63	50	31,5
0	500	0,9	0,78	50	39
0	550	0,85	0,88	50	44
0	600	0,85	0,85	50	42,5
0	650	0,75	0,8	50	40
0	700	0,8	0,78	50	39
0	750	0,75	0,78	50	39
0	800	1	0,88	50	44
0	850	1,05	1,03	50	51,5
0	900	1,25	1,15	50	57,5
0	950	1,25	1,25	50	62,5
1	0	1,35	1,3	50	65
1	50	1,15	1,25	50	62,5
1	100	1,2	1,18	50	59
1	150	0,9	1,05	50	52,5
1	200	0,6	0,75	50	37,5
1	250	0	0,3	50	15
1	350	0	0	100	0
1	400	0,65	0,33	50	16,5
1	450	0,55	0,6	50	30
1	500	0,6	0,58	50	29

**TABELA POWIERZCHNI POSZERZEŃ**

Przebudowa drogi powiatowej Nr 2064B Jabłoń Kościelna - Jabłoń Jankowce -  
droga powiatowa Nr 2109B od km 0+000,00 do km 1+255,85 - odcinek I  
oraz od km 1+336,55 do km 3+315,00 - odcinek III

1	550	0,75	0,68	50	34
1	600	0,75	0,75	50	37,5
1	650	0,95	0,85	50	42,5
1	700	1	0,98	50	49
1	750	1,1	1,05	50	52,5
1	800	0	0,55	50	27,5
1	850	0,8	0,4	50	20
1	900	0,85	0,83	50	41,5
1	950	2,3	1,58	50	79
2	0	0,75	1,53	50	76,5
2	50	0,8	0,78	50	39
2	100	0,65	0,73	50	36,5
2	150	1,1	0,88	50	44
2	200	1	1,05	50	52,5
2	250	2,5	1,75	50	87,5
2	300	0,55	1,53	50	76,5
2	350	0,95	0,75	50	37,5
2	400	0,4	0,68	50	34
2	450	0,35	0,38	50	19
2	500	0	0,18	50	9
2	550	0	0	50	0
2	600	0	0	50	0
2	650	0	0	50	0
3	315	0	0	665	0
				<b>3315</b>	<b>1928,00</b>

Uwaga: Odcinek od km 1+255,85 do km  
1+336,55 wg oddzielnego opracowania

# TABELA OBJĘTOŚCI WYRÓWNAŃ

Zał. nr 6

Przebudowa drogi powiatowej Nr 2064B Jabłoń Kościelna - Jabłoń Jankowce -  
droga powiatowa Nr 2109B od km 0+000,00 do km 1+255,85 - odcinek I  
oraz od km 1+336,55 do km 3+315,00 - odcinek III

Kilometr	metr	Odległość m	Wyrównanie betonem asfaltowym		
			Powierzchn. m <sup>2</sup>	Średnia pow. m <sup>2</sup>	Objętość m <sup>3</sup>
0	0		0,212	z przeniesienia:	
0	50	50	0,417	0,417	20,85
0	100	50	0,368	0,495	24,75
0	150	50	0,729	0,549	27,45
0	200	50	0,436	0,583	29,15
0	250	50	0,297	0,367	18,35
0	300	50	0,297	0,325	16,25
0	350	50	0,353	0,353	17,65
0	400	50	0,352	0,302	15,1
0	450	50	0,252	0,302	15,1
0	500	50	0,252	0,271	13,55
0	550	50	0,289	0,271	13,55
0	600	50	0,289	0,364	18,2
0	650	50	0,438	0,358	17,9
0	700	50	0,277	0,322	16,1
0	750	50	0,367	0,3	15
0	800	50	0,233	0,298	14,9
0	850	50	0,362	0,298	14,9
0	900	50	0,362	0,414	20,7
0	950	50	0,465	0,394	19,7
0	1000	50	0,322	0,349	17,45
0	1050	50	0,376	0,336	16,8
0	1100	50	0,295	0,285	14,25
0	1150	50	0,274	0,285	14,25
0	1200	50	0,274	0,321	16,05
1	0	50	0,368	0,36	18
1	50	50	0,351	0,332	16,6
1	100	50	0,312	0,347	17,35
1	150	50	0,382	0,356	17,8
1	200	50	0,329	0,289	14,45
1	250	50	0,249	0,252	1,474
1	255,85	5,85	0,254	0,252	1,474
<b>1255,85</b>			<b>455,824</b>		



Kilometr	metr	Odległość m	Wyrównanie betonem asfaltowym		
			Powierzchn.	Średnia pow.	Objętość
			m2	m2	m3
Odcinek od km 1+255,85 do km 1+336,55 wg oddzielnego opracowania					
Nawierzchnia o nowej konstrukcji od km 1+336,55 do km 1+350,00					
1	350		0,407	z przeniesienia:	<b>455,824</b>
		50		0,554	27,7
1	400		0,701		
		50		0,551	27,55
1	450		0,4		
		50		0,342	17,1
1	500		0,284		
		50		0,271	13,55
1	550		0,257		
		50		0,268	13,4
1	600		0,278		
		50		0,291	14,55
1	650		0,303		
		50		0,343	17,15
1	700		0,383		
		50		0,303	15,15
1	750		0,223		
		50		0,218	10,9
1	800		0,212		
		50		0,279	13,95
1	850		0,346		
		50		0,396	19,8
1	900		0,445		
		50		0,492	24,6
1	950		0,538		
		50		0,424	21,2
2	0		0,309		
		50		0,293	14,65
2	50		0,277		
		50		0,299	14,95
2	100		0,321		
		50		0,297	14,85
2	150		0,272		
		50		0,319	15,95
2	200		0,365		
		50		0,364	18,2
2	250		0,363		
		50		0,292	14,6
2	300		0,22		
		50		0,292	14,6
2	350		0,363		
		50		0,422	21,1
2	400		0,481		
		50		0,355	17,75
2	450		0,228		
		50		0,229	11,45
2	500		0,23		
		50		0,204	10,2
2	550		0,178		
		50		0,246	12,3
2	600		0,314		
		50		0,289	14,45
2	650		0,264		
		50		0,236	11,8
2	700		0,208		
		50		0,229	11,45
2	750		0,249		
		50		0,295	14,75
2	800		0,34		
		50		0,337	16,85

2	850		0,333		
		50		0,28	14
2	900		0,226		
		50		0,198	9,9
2	950		0,17		
		50		0,186	9,3
3	0		0,202		
		50		0,181	9,05
3	50		0,159		
		50		0,179	8,95
3	100		0,199		
		50		0,174	8,7
3	150		0,149		
		50		0,209	10,45
3	200		0,268		
		50		0,316	15,8
3	250		0,363		
		50		0,255	12,75
3	300		0,146		
		<b>1950,00</b>		<b>RAZEM:</b>	<b>1041,224</b>

## WYKAZ ROBÓT NA ZJAZDACH

Przebudowa drogi powiatowej Nr 2064B Jabłoń Kościelna - droga powiatowa Nr 2109B od km 0+000,00 do km 1+255,85 - odcinek I  
oraz od km 1+336,55 do km 3+315,00 - odcinek III

L.p	Lokalizacja	Strona	Proj. warstwy nawierzchni				Roboty ziemne		Humus	Krawężnik betonowy 15x30 cm	Obrzeże betonowe 8x30 cm	Proj. przepust	Chodniki		Rozbiórki	Uwagi
			Bet. asfaltowy gr. 5cm	Podbudowa z kruszywa naturalnego stab. mech. gr. 15 cm	Bet. kostka brukowa gr. 8 cm	Podsyпка cementowo-piaskowa gr. 3 cm	Wykop	Nasyt					Naw. z betonowej kostki brukowej gr. 6 cm	Podsyпка piaskowa grub. 5 cm		
			[m <sup>2</sup> ]	[m <sup>2</sup> ]	[m <sup>2</sup> ]	[m <sup>3</sup> ]	[m <sup>3</sup> ]	[m <sup>2</sup> ]	[mb]	[mb]	[mb]	[m <sup>2</sup> ]	[m <sup>2</sup> ]	[m <sup>2</sup> ]		
1	2	3	4	5	6	7	8	9	10	11	12	13	14	15	16	18
1	0+018.00	LEWA	-	14,0	14,0	14,0	-	-	-	-	6,5	-	32,0	32,0	17	-
2	0+032.00	LEWA	-	11,0	11,0	11,0	-	-	-	6,0	-	-	21,0	21,0	11,5	-
3	0+050.00	PRAWA	-	17,5	17,5	17,5	-	-	-	6,5	-	-	117,0	117,0	45,0	-
4	0+068.50	PRAWA	-	11,0	11,0	11,0	-	-	-	4,5	-	-	27,0	27,0	14,0	-
5	0+077.50	LEWA	30,0	-	-	-	-	-	-	16,5	-	-	108,0	108,0	101,5	-
6	0+106.50	PRAWA	-	15,5	15,5	15,5	-	-	-	7,0	-	-	67,5	67,5	35,5	-
7	0+108.00	LEWA	20,5	-	-	-	-	-	-	13,5	-	-	16,0	16,0	-	-
8	0+137.50	PRAWA	-	12,0	12,0	12,0	-	-	-	5,0	-	-	52,5	52,5	27,0	-
9	0+140.50	LEWA	23,0	-	-	-	-	-	-	15,0	-	-	46,0	46,0	-	-
10	0+172.50	PRAWA	-	9,5	9,5	9,5	-	-	-	4,0	-	-	63,0	63,0	32,5	-
11	0+193.00	PRAWA	-	12,5	12,5	12,5	-	-	-	5,0	-	-	32,0	32,0	16,5	-
12	0+203.50	PRAWA	-	11,0	11,0	11,0	-	-	-	5,5	-	-	10,0	10,0	5,5	-
13	0+205.00	LEWA	-	11,0	11,0	11,0	-	-	-	26,0	-	-	26,0	26,0	12,0	-
14	0+243.00	PRAWA	-	12,0	12,0	12,0	-	-	-	5,0	-	-	70,5	70,5	36,0	-
15	0+264.00	PRAWA	-	14,0	14,0	14,0	-	-	-	14,0	-	-	4,5	4,5	2,5	-
16	0+290.50	PRAWA	-	15,5	15,5	15,5	-	-	-	6,5	-	-	3,0	3,0	2,0	-
17	0+343.50	PRAWA	13,0	-	-	-	-	-	-	-	-	Ø40 - 6,5m	-	-	-	-
18	0+385.00	PRAWA	-	18,0	18,0	18,0	-	-	18,0	7,0	13,0	Ø40 - 6,5m	-	-	-	-
19	0+461.50	LEWA	-	10,0	10,0	10,0	-	-	-	-	4,5	-	503,0	503,0	252,0	-
20	0+475.00	LEWA	-	17,5	17,5	17,5	-	-	-	-	7,5	Ø40 - 6,5m	17,0	17,0	9,0	-
21	0+505.00	PRAWA	-	-	-	-	-	-	-	11,0	-	-	-	-	-	-
22	0+523.00	LEWA	-	15,0	15,0	15,0	-	-	-	-	5,5	Ø40 - 6,5m	87,5	87,5	44,0	-
23	0+543.00	LEWA	-	18,5	18,5	18,5	-	-	-	-	8,0	-	30,5	30,5	15,5	-
24	0+544.00	PRAWA	16,0	-	-	-	-	-	16,0	-	-	-	-	-	-	-
25	0+567.50	LEWA	-	10,0	10,0	10,0	-	-	-	16,0	-	-	34,5	34,5	18,5	-
26	0+589.00	PRAWA	-	13,5	13,5	13,5	-	-	13,5	6,0	11,0	-	-	-	-	-
27	0+608.50	PRAWA	-	12,5	12,5	12,5	-	-	12,5	6,0	11,0	-	-	-	-	-
28	0+626.50	PRAWA	-	-	-	-	-	-	-	-	-	-	-	-	-	-
29	0+663.50	PRAWA	-	13,5	13,5	13,5	-	-	13,5	6,5	11,0	-	4,5	4,5	4,5	-
30	0+673.00	LEWA	-	15,5	15,5	15,5	-	-	-	-	5,0	-	205,0	205,0	101,0	-

**WYKAZ ROBÓT NA ZJAZDACH**  
Przebudowa drogi powiatowej Nr 2064B Jabłoń Kościelna - Jabłoń Lankowce - droga powiatowa Nr 2109B od km 0+000,00 do km 1+255,85 - odcinek I  
oraz od km 1+336,55 do km 3+315,00 - odcinek III

L.p	Lokalizacja	Strona	Proj. warstwy nawierzchni				Roboty ziemne		Humus [m <sup>2</sup> ]	Krawężnik betonowy 15x30 cm [mb]	Obrzeże betonowe 8x30 cm [mb]	Proj. przepust [mb]	Chodniki			Rozbiórki	Uwagi	
			Bet. asfaltowy gr. 5cm [m <sup>2</sup> ]	Podbudowa z kruszywa naturalnego stab. mech. gr. 15 cm [m <sup>2</sup> ]	Bet. kostka brukowa gr. 8 cm [m <sup>2</sup> ]	Podsyпка cementowo-piaskowa gr. 3 cm [m <sup>2</sup> ]	Wykop [m <sup>3</sup> ]	Nasyp [m <sup>3</sup> ]					Naw. z betonowej kostki brukowej gr. 6 cm [m <sup>2</sup> ]	Podsyпка piaskowa grub. 5 cm [m <sup>2</sup> ]	Obrzeże betonowe 6x20 cm [mb]			
1	2	3	4	5	6	7	8	9	10	11	12	13	14	15	16	17	18	
31	0+677.50	LEWA	-	15,5	15,5	15,5	-	-	-	-	5,0	-	67,5	67,5	34,0	trylinka - 10m <sup>2</sup> , naw. bet. - 10m <sup>2</sup>	-	
32	0+714.00	PRAWA	-	18,0	18,0	18,0	-	-	18,0	7,5	12,5	-	2,5	2,5	4,0	-	-	
33	0+715.50	LEWA	-	15,5	15,5	15,5	-	-	-	-	5,5	-	32,0	32,0	16,5	trylinka - 10m <sup>2</sup>	-	
34	0+737.50	LEWA	-	19,0	19,0	19,0	-	-	-	-	8,0	-	21,0	21,0	11,5	trylinka - 10m <sup>2</sup>	-	
35	0+753.50	LEWA	-	16,5	16,5	16,5	-	-	5,0	-	6,0	-	25,5	25,5	13,0	trylinka - 10m <sup>2</sup>	-	
36	0+764.00	PRAWA	-	18,5	18,5	18,5	-	-	18,5	7,0	13,0	-	3,0	3,0	4,5	-	Istn. przepust Ø40, L=8,0m; przepust do oczyszczenia, na wlocie i wylocie wykonać murki z bloczków 38x24x12cm - powierzchnia - 1,6m <sup>2</sup>	
37	0+772.00	LEWA	-	13,5	13,5	13,5	-	-	-	-	5,0	-	17,0	17,0	8,5	trylinka - 10m <sup>2</sup>	-	
38	0+784.00	LEWA	-	14,0	14,0	14,0	-	-	-	-	5,0	-	47,5	47,5	25,0	trylinka - 10m <sup>2</sup>	-	
39	0+811.50	LEWA	-	15,0	15,0	15,0	-	-	-	-	5,5	-	54,5	54,5	28,5	trylinka - 10m <sup>2</sup>	-	
40	0+813.00	PRAWA	-	13,0	13,0	13,0	-	-	13,0	6,5	13,0	-	2,5	2,5	3,5	-	Istn. przepust Ø40, L=7,0m; przepust do oczyszczenia, na wlocie i wylocie wykonać murki z bloczków 38x24x12cm - powierzchnia - 1,6m <sup>2</sup>	
41	0+842.50	LEWA	-	16,5	16,5	16,5	-	-	-	-	6,0	-	30,0	30,0	16,0	trylinka - 10m <sup>2</sup>	-	
42	0+857.70	PRAWA	79,5	-	-	-	-	-	-	-	-	-	-	-	-	-	-	Istn. przepust Ø40, L=7,0m; przepust do oczyszczenia, na wlocie i wylocie wykonać murek z bloczków 38x24x12cm - powierzchnia - 0,8m <sup>2</sup>
43	0+861.00	LEWA	-	17,5	17,5	17,5	-	-	10,0	-	6,0	-	5,0	5,0	3,0	trylinka - 10m <sup>2</sup>	-	na wlocie i wylocie wykonać murki z bloczków 38x24x12cm - powierzchnia - 0,8m <sup>2</sup>
44	0+887.00	PRAWA	-	15,5	15,5	15,5	4,5	-	15,5	6,5	15,0	Ø40 - 7,0m	2,5	2,5	4,0	-	-	wykonać murki z bloczków 38x24x12cm - powierzchnia - 1,6m <sup>2</sup>
45	0+889.00	LEWA	-	-	-	-	-	-	-	-	-	-	-	-	-	-	-	regulacja krawężnika na zjeździe - 6mb
46	0+910.00	PRAWA	-	16,5	16,5	16,5	5,0	-	16,5	6,5	12,5	Ø40 - 7,0m	3,0	3,0	4,5	-	-	na wlocie i wylocie wykonać murki z bloczków 38x24x12cm - powierzchnia - 1,6m <sup>2</sup>
47	0+931.50	PRAWA	-	16,5	16,5	16,5	5,0	-	16,5	7,5	12,0	Ø40 - 8,0m	4,0	4,0	4,5	-	-	na wlocie i wylocie wykonać murki z bloczków 38x24x12cm - powierzchnia - 1,6m <sup>2</sup>
48	0+932.00	LEWA	-	-	-	-	-	-	-	-	-	-	-	-	-	-	-	regulacja krawężnika na zjeździe - 6mb
49	0+987.00	PRAWA	-	15,5	15,5	15,5	4,5	-	15,5	6,5	12,0	Ø40 - 7,0m	3,0	3,0	4,5	-	-	na wlocie i wylocie wykonać murki z bloczków 38x24x12cm - powierzchnia - 1,6m <sup>2</sup>
50	1+011.00	PRAWA	-	18,0	18,0	18,0	5,5	-	18,0	7,0	12,5	Ø40 - 7,5m	3,0	3,0	4,5	-	-	wykonać murki z bloczków 38x24x12cm - powierzchnia - 1,6m <sup>2</sup>
51	1+019.00	LEWA	-	-	-	-	-	-	-	-	-	-	-	-	-	-	-	regulacja krawężnika na zjeździe - 6mb
52	1+050.50	LEWA	-	-	-	-	-	-	-	-	-	-	-	-	-	-	-	regulacja krawężnika na zjeździe - 6mb
53	1+056.00	PRAWA	-	18,5	18,5	18,5	-	-	18,5	7,0	13,0	Ø40 - 7,5m	3,0	3,0	4,5	-	-	na wlocie i wylocie wykonać murki z bloczków 38x24x12cm - powierzchnia - 1,6m <sup>2</sup>

**WYKAZ ROBÓT NA ZJAZDACH**

Zak. nr 7

Przebudowa drogi powiatowej Nr. 2064B Jabłoń Kościelna - Jabłoń Lankowce - droga powiatowa Nr. 2109B od km 0+000,00 do km 1+255,85 - odcinek I oraz od km 1+336,55 do km 3+315,00 - odcinek III

L.p	Lokalizacja	Strona	Proj. warstwy nawierzchni				Roboty ziemne		Humus [m2]	Krawężnik betonowy 15x30 cm [mb]	Obrzeże betonowe 8x30 cm [mb]	Proj. przepust [mb]	Chodniki		Rozbiórki	Uwagi	
			Bet. asfaltowy gr. 5cm [m <sup>2</sup> ]	Podbudowa z kruszywa naturalnego stab. mech. gr. 15 cm [m <sup>2</sup> ]	Bet. kostka brukowa gr. 8 cm [m <sup>2</sup> ]	Podsyпка cementowo-piaskowa gr. 3 cm [m <sup>2</sup> ]	Wykop [m <sup>3</sup> ]	Nasyt [m <sup>3</sup> ]					Naw. z betonowej kostki brukowej gr. 6 cm [m <sup>2</sup> ]	Podsyпка piaskowa grub. 5 cm [m <sup>2</sup> ]			Obrzeże betonowe 6x20 cm [mb]
1	2	3	4	5	6	7	8	9	10	11	12	13	14	15	16	17	18
54	1+063.50	PRAWA	-	15,0	15,0	15,0	-	-	15,0	6,0	12,0	Ø40 - 5,5m	-	-	-	-	na wlocie i wylocie wykonać murki z bloczków 38x24x12cm - powierzchnia -1,6m2 regulacja krawężnika na zjeździe - 6mb
55	1+082.50	LEWA	-	-	-	-	-	-	-	-	-	-	-	-	-	-	na wlocie i wylocie wykonać murki z bloczków 38x24x12cm - powierzchnia -1,6m2 regulacja krawężnika na zjeździe - 6mb
56	1+096.00	PRAWA	-	12,0	12,0	12,0	3,5	-	12,0	5,5	10,5	Ø40 - 5,0m	-	-	-	-	na wlocie i wylocie wykonać murki z bloczków 38x24x12cm - powierzchnia -1,6m2 regulacja krawężnika na zjeździe - 6mb
57	1+098.00	LEWA	-	-	-	-	-	-	-	-	-	-	-	-	-	-	na wlocie i wylocie wykonać murki z bloczków 38x24x12cm - powierzchnia -1,6m2 regulacja krawężnika na zjeździe - 6mb
58	1+112.00	PRAWA	-	15,0	15,0	15,0	4,5	-	15,0	6,5	12,0	Ø40 - 5,0m	5,0	5,0	5,0	-	na wlocie i wylocie wykonać murki z bloczków 38x24x12cm - powierzchnia -1,6m2 regulacja krawężnika na zjeździe - 6mb
59	1+163.50	LEWA	-	-	-	-	-	-	-	-	-	-	-	-	-	-	na wlocie i wylocie wykonać murki z bloczków 38x24x12cm - powierzchnia -1,6m2 regulacja krawężnika na zjeździe - 6mb
60	1+167.00	PRAWA	-	19,0	19,0	19,0	-	-	19,0	6,0	9,0	-	-	-	-	-	istn. przepust o średnicy 40 cm i dt. 10m. Na wlocie i wylocie wykonać murki z bloczków 38x24x12cm - powierzchnia -1,6m2 regulacja krawężnika na zjeździe - 6mb
61	1+169.50	LEWA	-	-	-	-	-	-	-	-	-	-	-	-	-	-	istn. przepust o średnicy 40 cm i dt. 10m. Na wlocie i wylocie wykonać murki z bloczków 38x24x12cm - powierzchnia -1,6m2 regulacja krawężnika na zjeździe - 6mb
62	1+162.00	PRAWA	-	19,0	19,0	19,0	-	-	19,0	6,0	9,0	-	5,0	5,0	13,0	-	istn. przepust o średnicy 40 cm i dt. 10m. Na wlocie i wylocie wykonać murki z bloczków 38x24x12cm - powierzchnia -1,6m2 regulacja krawężnika na zjeździe - 6mb
63	1+221.00	PRAWA	-	12,0	12,0	12,0	-	-	12,0	5,0	8,5	-	-	-	-	-	istn. przepust o średnicy 40 cm i dt. 10m. Na wlocie i wylocie wykonać murki z bloczków 38x24x12cm - powierzchnia -1,6m2 regulacja krawężnika na zjeździe - 6mb
64	1+221.50	LEWA	-	17,0	17,0	17,0	-	-	17,0	4,0	12,5	-	42,0	42,0	22,0	-	istn. przepust o średnicy 40 cm i dt. 10m. Na wlocie i wylocie wykonać murki z bloczków 38x24x12cm - powierzchnia -1,6m2 regulacja krawężnika na zjeździe - 6mb
65	1+225.50	PRAWA	-	10,0	10,0	10,0	-	-	10,0	4,0	4,0	-	-	-	-	-	istn. przepust o średnicy 40 cm i dt. 10m. Na wlocie i wylocie wykonać murki z bloczków 38x24x12cm - powierzchnia -1,6m2 regulacja krawężnika na zjeździe - 6mb
66	1+229.00	PRAWA	-	10,0	10,0	10,0	-	-	10,0	4,0	4,0	-	28,0	28,0	13,0	-	istn. przepust o średnicy 40 cm i dt. 10m. Na wlocie i wylocie wykonać murki z bloczków 38x24x12cm - powierzchnia -1,6m2 regulacja krawężnika na zjeździe - 6mb
67	1+247.00	LEWA	-	17,5	17,5	17,5	-	-	17,5	5,0	8,0	-	10,0	10,0	5,0	-	istn. przepust o średnicy 40 cm i dt. 10m. Na wlocie i wylocie wykonać murki z bloczków 38x24x12cm - powierzchnia -1,6m2 regulacja krawężnika na zjeździe - 6mb
68	1+248.00	PRAWA	-	14,5	14,5	14,5	-	-	14,5	-	6,5	-	12,0	12,0	6,0	-	istn. przepust o średnicy 40 cm i dt. 10m. Na wlocie i wylocie wykonać murki z bloczków 38x24x12cm - powierzchnia -1,6m2 regulacja krawężnika na zjeździe - 6mb
69	1+366.00	LEWA	-	-	-	-	-	-	-	-	-	-	-	-	-	-	istn. przepust o średnicy 40 cm i dt. 10m. Na wlocie i wylocie wykonać murki z bloczków 38x24x12cm - powierzchnia -1,6m2 regulacja krawężnika na zjeździe - 6mb
70	1+366.00	PRAWA	-	12,0	12,0	12,0	-	-	12,0	-	6,5	-	-	-	-	-	istn. przepust o średnicy 40 cm i dt. 10m. Na wlocie i wylocie wykonać murki z bloczków 38x24x12cm - powierzchnia -1,6m2 regulacja krawężnika na zjeździe - 6mb
71	1+377.50	LEWA	22,0	22,0	-	-	-	-	22,0	-	-	-	-	-	-	-	istn. przepust o średnicy 40 cm i dt. 10m. Na wlocie i wylocie wykonać murki z bloczków 38x24x12cm - powierzchnia -1,6m2 regulacja krawężnika na zjeździe - 6mb
72	1+380.00	PRAWA	-	8,5	8,5	8,5	-	-	8,5	-	5,0	-	14,5	14,5	10,5	-	istn. przepust o średnicy 40 cm i dt. 10m. Na wlocie i wylocie wykonać murki z bloczków 38x24x12cm - powierzchnia -1,6m2 regulacja krawężnika na zjeździe - 6mb
73	1+382.00	PRAWA	-	6,0	6,0	6,0	-	-	6,0	-	4,0	-	11,0	11,0	8,0	-	istn. przepust o średnicy 40 cm i dt. 10m. Na wlocie i wylocie wykonać murki z bloczków 38x24x12cm - powierzchnia -1,6m2 regulacja krawężnika na zjeździe - 6mb
74	1+386.50	PRAWA	-	6,0	6,0	6,0	-	-	6,0	-	4,0	-	-	-	-	-	istn. przepust o średnicy 40 cm i dt. 10m. Na wlocie i wylocie wykonać murki z bloczków 38x24x12cm - powierzchnia -1,6m2 regulacja krawężnika na zjeździe - 6mb
75	1+423.00	PRAWA	-	13,5	13,5	13,5	-	-	13,5	-	7,0	-	32,5	32,5	22,5	-	istn. przepust o średnicy 40 cm i dt. 10m. Na wlocie i wylocie wykonać murki z bloczków 38x24x12cm - powierzchnia -1,6m2 regulacja krawężnika na zjeździe - 6mb
76	1+448.00	PRAWA	-	14,0	14,0	14,0	-	-	14,0	-	7,5	-	30,0	30,0	21,0	-	istn. przepust o średnicy 40 cm i dt. 10m. Na wlocie i wylocie wykonać murki z bloczków 38x24x12cm - powierzchnia -1,6m2 regulacja krawężnika na zjeździe - 6mb
77	1+481.00	PRAWA	-	20,0	20,0	20,0	-	-	20,0	-	10,0	-	44,0	44,0	31,0	-	istn. przepust o średnicy 40 cm i dt. 10m. Na wlocie i wylocie wykonać murki z bloczków 38x24x12cm - powierzchnia -1,6m2 regulacja krawężnika na zjeździe - 6mb

**WYKAZ ROBÓT NA ZJAZDACH**  
Przebudowa drogi powiatowej Nr 2064B Jabłoń Kościelna - Jabłoń Lankowce - droga powiatowa Nr 2109B od km 0+000,00 do km 1+255,85 - odcinek I  
oraz od km 1+336,55 do km 3+315,00 - odcinek III

L.p	Lokalizacja	Strona	Proj. warstwy nawierzchni				Roboty ziemne		Proj. przepust	Chodniki			Rozbiórki	Uwagi			
			Bet. asfaltowy gr. 5cm	Podbudowa z kruszywa naturalnego stab. mech. gr. 15 cm	Bet. kostka brukowa gr. 8 cm	Podsyпка cementowo-piaskowa gr. 3 cm	Wykop	Nasyt		Naw. z betonowej kostki brukowej gr. 6 cm	Podsyпка piaskowa grub. 5 cm	Obrzeże betonowe 6x20 cm					
			[m <sup>2</sup> ]	[m <sup>3</sup> ]	[m <sup>2</sup> ]	[m <sup>3</sup> ]	[m <sup>2</sup> ]	[m <sup>2</sup> ]	[m <sup>2</sup> ]	[m <sup>2</sup> ]	[m <sup>2</sup> ]	[m <sup>2</sup> ]					
1	2	3	4	5	6	7	8	9	10	11	12	13	14	15	16	17	18
78	1+487.50	LEWA	23.5	23.5	-	-	-	-	10.0	-	-	-	-	-	-	-	-
79	1+529.00	LEWA	-	12.0	12.0	12.0	-	-	12.0	7.0	10.5	-	2.0	2.0	3.5	-	-
80	1+545.00	PRAWA	175.0	-	-	-	-	-	-	-	-	-	83.0	83.0	54.0	płyty bet. 50x50 30m2, krawężnik 15 mb	-
81	1+560.00	LEWA	-	8.0	8.0	8.0	-	-	8.0	6.0	8.5	-	1.5	1.5	3.0	-	-
82	1+595.00	LEWA	-	-	-	-	-	-	-	-	-	-	-	-	-	-	-
83	1+605.00	PRAWA	-	12.0	12.0	12.0	-	-	12.0	-	6.0	-	78.0	78.0	52.0	-	-
84	1+619.50	LEWA	-	10.0	10.0	10.0	-	-	10.0	7.0	9.5	-	-	-	-	-	-
85	1+625.50	PRAWA	-	10.0	10.0	10.0	-	-	10.0	-	6.0	-	22.5	22.5	15.5	-	-
86	1+640.00	LEWA	-	14.5	14.5	14.5	-	-	14.5	7.0	11.5	-	2.5	2.5	4.0	-	-
87	1+652.50	LEWA	-	5.0	5.0	5.0	-	-	5.0	6.0	7.0	-	1.0	1.0	2.0	-	-
88	1+670.00	LEWA	-	7.5	7.5	7.5	-	-	7.5	6.0	8.0	-	1.0	1.0	2.0	-	-
89	1+675.00	PRAWA	-	7.0	7.0	7.0	-	-	7.0	6.5	4.5	-	64.5	64.5	42.0	-	-
90	1+685.00	LEWA	-	11.0	11.0	11.0	-	-	11.0	6.5	10.0	-	2.0	2.0	3.0	-	-
91	1+694.00	PRAWA	-	7.5	7.5	7.5	-	-	7.5	-	4.0	-	20.5	20.5	15.0	-	-
92	1+705.50	LEWA	-	8.0	8.0	8.0	2.0	1.0	8.0	5.5	8.5	0.40 - 5,0m	-	-	-	-	-
93	1+710.50	PRAWA	-	11.0	11.0	11.0	-	-	11.0	-	5.0	-	17.0	17.0	11.0	-	-
94	1+723.50	PRAWA	-	11.5	11.5	11.5	-	-	11.5	-	5.0	-	11.0	11.0	9.0	-	-
95	1+736.00	LEWA	-	14.5	14.5	14.5	2.5	1.5	14.5	7.0	14.5	0.40 - 6,5m	-	-	-	-	-
96	1+782.00	PRAWA	32.5	-	-	-	-	-	-	-	-	-	77.5	77.5	53.5	-	-
97	1+832.00	LEWA	-	13.0	13.0	13.0	2.5	1.5	13.0	6.0	11.0	0.40 - 6,5m	2.5	2.5	2.0	-	-
98	1+858.00	PRAWA	-	13.0	13.0	13.0	-	-	13.0	-	7.0	-	103.5	103.5	70.5	-	-
99	1+865.00	LEWA	-	15.0	15.0	15.0	3.5	-	-	7.0	11.5	0.40 - 7,5m	2.5	2.5	4.0	naw. bet. 15m2,	-
100	1+889.50	PRAWA	-	12.0	12.0	12.0	-	-	12.0	-	5.5	-	39.0	39.0	27.0	-	-
101	1+903.50	LEWA	-	19.0	19.0	19.0	4.0	-	19.0	7.5	13.0	0.40 - 7,0m, 0.40 - 1,5m pod dojeście	3.0	3.0	6.0	-	-
102	1+945.50	PRAWA	-	15.0	15.0	15.0	-	-	15.0	-	8.0	-	75.5	75.5	52.0	naw.z polbruku 3m2	-
103	1+962.50	LEWA	-	-	-	-	3.5	-	-	7.5	11.0	0.40 - 8,0m	-	-	7.5	-	-
104	1+966.50	PRAWA	-	6.0	6.0	6.0	-	-	6.0	-	3.5	-	22.5	22.5	16.5	-	-
105	1+972.50	PRAWA	-	7.5	7.5	7.5	-	-	7.5	-	4.5	-	2.0	2.0	1.5	-	-
106	1+981.00	LEWA	-	18.0	18.0	18.0	3.5	-	18.0	7.0	12.5	0.40 - 7,5m	3.0	3.0	4.5	-	-
107	2+003.50	LEWA	-	16.5	16.5	16.5	3.5	-	16.5	7.0	12.0	0.40 - 7,5m	2.5	2.5	4.0	-	-
108	2+032.50	PRAWA	-	8.5	8.5	8.5	-	-	8.5	-	4.5	-	82.0	82.0	56.0	płyty ażurowe 5m2	-
109	2+048.50	LEWA	-	10.5	10.5	10.5	-	-	10.5	7.0	10.0	-	1.5	1.5	3.0	-	-
110	2+081.00	LEWA	-	12.5	12.5	12.5	-	-	12.5	7.0	10.5	-	-	-	-	-	-

**WYKAZ ROBÓT NA ZJAZDACH**

Zak. nr 7

Przebudowa drogi powiatowej Nr 2064B Jabłoń Kościelna - Jabłoń Lankowce - droga powiatowa Nr 2109B od km 0+000,00 do km 1+255,85 - odcinek I oraz od km 1+336,55 do km 3+315,00 - odcinek III

L.p	Lokalizacja	Strona	Proj. warstwy nawierzchni			Roboty ziemne		Krawężnik betonowy 15x30 cm	Obrzeże betonowe 8x30 cm	Proj. przepust	Chodniki			Rozbiórki	Uwagi			
			Bet. asfaltowy gr. 5cm	Podbudowa z kruszywa naturalnego stab. mech. gr. 15 cm	Bet. kostka brukowa gr. 8 cm	Podsyпка cementowo-piaskowa gr. 3 cm	Wykop				Nasyt	Humus	Naw. z betonowej kostki brukowej gr. 6 cm			Podsyпка piaskowa grub. 5 cm	Obrzeże betonowe 6x20 cm	
			[m <sup>2</sup> ]	[m <sup>2</sup> ]	[m <sup>2</sup> ]	[m <sup>3</sup> ]	[m <sup>3</sup> ]	[m <sup>2</sup> ]	[m <sup>2</sup> ]	[m <sup>2</sup> ]	[m <sup>2</sup> ]	[m <sup>2</sup> ]	[m <sup>2</sup> ]					
1	2	3	4	5	6	7	8	9	10	11	12	13	14	15	16	17	18	
111	2+106.00	LEWA	-	13,0	13,0	13,0	3,0	-	13,0	6,5	10,5	Ø40 - 7,0m	1,5	1,5	3,0	-	na wlocie i wlocie wykonac murki z bloczkow 38x24x12cm - powierzchnia -1,2m2	
112	2+118.50	LEWA	-	12,5	12,5	12,5	3,0	-	12,5	6,5	10,5	Ø40 - 7,0m	2,0	2,0	3,0	-	na wlocie i wlocie wykonac murki z bloczkow 38x24x12cm - powierzchnia -1,2m2	
113	2+125.50	PRAWA	18,0	18,0	-	-	-	-	18,0	-	-	-	135,5	135,5	91,0	-	-	
114	2+135.50	PRAWA	-	11,5	11,5	11,5	-	-	11,5	-	5,0	-	7,5	7,5	6,0	-	-	
115	2+161.00	PRAWA	-	15,0	15,0	15,0	-	-	15,0	-	6,5	-	31,0	31,0	22,0	-	-	
116	2+167.00	LEWA	15,5	-	-	-	-	-	-	-	-	-	-	-	-	-	-	
117	2+195.50	PRAWA	-	12,5	12,5	12,5	-	-	12,5	-	6,5	-	-	-	-	-	-	
118	2+214.00	LEWA	-	13,0	13,0	13,0	-	-	13,0	7,0	10,5	-	2,0	2,0	3,5	-	istn. przepust L=10m istn. przepust L=8m, na wlocie i wlocie wykonac murki z bloczkow 38x24x12cm - powierzchnia -1,2m2	
119	2+215.50	PRAWA	-	11,5	11,5	11,5	-	-	11,5	-	5,5	-	21,5	21,5	15,0	-	-	
120	2+258.50	LEWA	-	12,0	12,0	12,0	-	-	12,0	7,0	10,5	-	1,5	1,5	3,0	-	-	
121	2+262.50	PRAWA	-	8,0	8,0	8,0	-	-	8,0	-	4,0	-	63,5	63,5	43,0	-	-	
122	2+294.50	LEWA	-	-	-	-	-	-	-	-	-	-	-	-	-	-	polbruk do przełożenia 5,0m2	
123	2+313.50	LEWA	-	11,0	11,0	11,0	-	-	11,0	6,0	10,0	-	2,0	2,0	3,5	-	-	
124	2+318.00	PRAWA	-	7,0	7,0	7,0	-	-	7,0	-	5,0	-	69,0	69,0	51,5	-	-	
125	2+339.00	PRAWA	-	8,0	8,0	8,0	-	-	8,0	-	5,0	-	19,0	19,0	16,0	-	-	
126	2+368.00	PRAWA	34,0	34,0	-	-	-	-	34,0	-	-	-	-	-	-	-	-	
127	2+394.50	LEWA	-	29,0	-	-	-	-	29,0	-	-	-	-	-	-	-	istniejący przepust fi 40cm, L=6,5 do oczyszczenia	
128	2+491.00	PRAWA	-	22,0	-	-	-	-	22,0	-	-	Ø40 - 7,5m	-	-	-	-	wlot i wylot umocnić brukiem 2m2	
129	2+585.00	LEWA	-	26,5	-	-	3,5	2,0	26,5	-	-	Ø40 - 7,5m	-	-	-	-	wlot i wylot umocnić brukiem 2m2	
130	2+634.00	PRAWA	-	22,5	-	-	3,5	2,0	22,5	-	-	Ø40 - 7,5m	-	-	-	-	wlot i wylot umocnić brukiem 2m2	
131	2+667.00	LEWA	-	28,0	-	-	3,5	2,0	28,0	-	-	Ø40 - 7,5m	-	-	-	-	wlot i wylot umocnić brukiem 2m2	
132	2+712.50	PRAWA	-	23,0	-	-	3,5	2,0	23,0	-	-	Ø40 - 7,5m	-	-	-	-	wlot i wylot umocnić brukiem 2m2	
133	2+738.00	LEWA	-	26,5	-	-	3,5	2,0	26,5	-	-	Ø40 - 7,5m	-	-	-	-	wlot i wylot umocnić brukiem 2m2	
134	2+763.00	PRAWA	-	21,5	-	-	3,5	2,0	21,5	-	-	Ø40 - 7,5m	-	-	-	-	wlot i wylot umocnić brukiem 2m2	
135	2+825.00	PRAWA	-	14,5	-	-	-	-	14,5	-	-	-	-	-	-	-	-	
136	2+885.00	PRAWA	-	17,0	-	-	-	-	17,0	-	-	-	-	-	-	-	-	
137	2+930.00	PRAWA	-	19,0	-	-	-	-	19,0	-	-	-	-	-	-	-	-	
138	2+963.00	PRAWA	-	21,0	-	-	-	-	21,0	-	-	-	-	-	-	-	-	
139	3+105.00	LEWA	-	19,0	-	-	3,5	2,0	19,0	-	-	Ø40 - 7,5m	-	-	-	-	wlot i wylot umocnić brukiem 2m2	
140	3+126.00	LEWA	-	19,5	-	-	3,5	2,0	19,5	-	-	Ø40 - 7,5m	-	-	-	-	wlot i wylot umocnić brukiem 2m2	
141	3+127.50	PRAWA	-	23,5	-	-	3,5	2,0	23,5	-	-	Ø40 - 7,5m	-	-	-	-	wlot i wylot umocnić brukiem 2m2	
142	3+136.00	PRAWA	-	22,5	-	-	3,5	2,0	22,5	-	-	Ø40 - 7,5m	-	-	-	-	wlot i wylot umocnić brukiem 2m2	
143	3+297.80	LEWA	24,5	10,0	-	-	-	-	10,0	-	-	-	-	-	-	-	wlot i wylot umocnić brukiem 2m2	
144	3+300.20	PRAWA	35,0	-	-	-	-	-	-	-	-	-	-	-	-	-	-	
<b>SUMA:</b>			<b>562,0</b>	<b>1787,0</b>	<b>1295,5</b>	<b>98,5</b>	<b>26,0</b>	<b>1394,0</b>	<b>362,5</b>	<b>793,0</b>	<b>3306,0</b>	<b>3306,0</b>	<b>1993,5</b>	<b>3306,0</b>	<b>1993,5</b>	<b>1993,5</b>	<b>1993,5</b>	<b>1993,5</b>

## WYKAZ DRZEW DO WYCINKI

Przebudowa drogi powiatowej Nr 2064B Jabłoń Kościelna - Jabłoń Jankowce - droga powiatowa Nr 2109B od km 0+000,00 do km 1+255,85 - odcinek I oraz od km 1+336,55 do km 3+315,00 - odcinek III						
Lp.	Lokalizacja [km]	Strona	Gatunek	Średnica [cm]	Obwód pnia [cm]	Ilość [szt.]
1	2	3	4	5	6	7
1	0+252,00	lewa	karpa	90	283	1
2	0+277,00	lewa	karpa	90	283	1
3	0+296,00	lewa	karpa	60	188	1
4	0+306,00	lewa	karpa	60	188	1
5	0+348,00	lewa	karpa	70	220	1
6	0+386,00	lewa	karpa	70	220	1
7	0+396,00	lewa	karpa	80	251	1
8	0+405,00	prawa	karpa	80	251	1
9	0+413,00	prawa	brzoza	50	157	1
10	0+417,00	lewa	karpa	60	188	1
11	0+423,00	prawa	karpa	60	188	1
12	0+427,00	lewa	karpa	60	188	1
13	0+432,00	prawa	karpa	40	126	1
14	0+437,00	lewa	karpa	40	126	1
15	0+460,00	lewa	karpa	60	188	1
16	0+582,00	lewa	karpa	50	157	1
17	0+604,00	prawa	karpa	40	126	1
18	0+612,00	lewa	karpa	60	188	1
19	0+622,00	lewa	karpa	60	188	1
20	0+634,00	lewa	karpa	60	188	1
21	0+653,00	lewa	karpa	60	188	1
22	2+520,00	prawa	klon	30	94	1
23	2+535,50	prawa	klon	30	94	1
24	2+541,00	prawa	klon	30	94	1
25	2+543,50	prawa	klon	30	94	1
26	2+573,50	prawa	topola	95	298	1
27	2+576,50	prawa	klon	40	126	1
28	2+582,00	prawa	topola	85	267	1
29	2+591,00	prawa	jesion	50	157	1
30	2+600,00	prawa	jesion	90	283	1
31	2+610,00	lewa	topola	90	283	1
32	2+620,00	lewa	topola	120	377	1
33	2+650,00	prawa	olszyna	50	157	1
34	2+729,00	prawa	olszyna	45	141	2
35	2+733,00	prawa	wierzba	45	141	1
36	2+738,00	prawa	wierzba	45	141	1
37	2+748,50	prawa	wierzba	45	141	1
38	2+765,50	prawa	jesion	40	126	1
39	2+774,00	lewa	olszyna	60	188	1
40	2+783,00	lewa	olszyna	80	251	1
41	2+797,00	prawa	olszyna	80	251	1
42	2+797,00	prawa	olszyna	80	251	1
43	2+809,0	prawa	olszyna	75	236	1
44	2+816,00	prawa	jesion	30	94	1
45	2+913,00	prawa	olszyna	40	126	1
46	2+935,00	prawa	olszyna	50	157	1



**WYKAZ DRZEW DO WYCINKI**

Przebudowa drogi powiatowej Nr 2064B Jabłoń Kościelna - Jabłoń Jankowce - droga powiatowa Nr 2109B od km 0+000,00 do km 1+255,85 - odcinek I oraz od km 1+336,55 do km 3+315,00 - odcinek III						
Lp.	Lokalizacja [km]	Strona	Gatunek	Średnica [cm]	Obwód pnia [cm]	Ilość [szt.]
1	2	3	4	5	6	7
47	2+948,00	lewa	śliwka	15	47	1
48	2+953,00	prawa	wierzba	10	31	4
49	2+953,00	prawa	wierzba	15	47	2
50	3+005,00	lewa	jesion	10	31	1
51	3+006,00	prawa	topola	150	471	1
52	3+046,50	lewa	wierzba	30	94	1
53	3+054,00	prawa	wierzba	25	79	1
54	3+057,00	prawa	wierzba	30	94	1
55	3+065,00	prawa	wierzba	25	79	1
56	3+072,00	prawa	wierzba	20	63	1
57	3+076,00	prawa	olszyna	30	94	1
58	3+189,00	prawa	jabłoń	20	63	1
59	3+226,00	lewa	brzoza	15	47	1
60	3+235,00	lewa	jesion	45	141	1
61	3+252,00	lewa	karpa	60	188	1
62	3+291,00	prawa	topola	120	377	1

**Wykaz drzew do wycinki**

- o średnicy 10-15 cm -5 szt.
- o średnicy 16-25 cm -7 szt.
- o średnicy 26-35 cm -7 szt.
- o średnicy 36-45 cm -9 szt.
- o średnicy 46-55 cm -4 szt.
- o średnicy 56-65 cm -2 szt.
- o średnicy 66-75 cm -1 szt.
- o średnicy 76-85 cm -4 szt.
- o średnicy 86-95 cm -3 szt.
- powyżej 96 cm -3 szt.

**Ilość karp do karczowania po drzewach uprzednio ściętych:**

- o średnicy 36-45 cm -3 szt.
- o średnicy 46-55 cm -1 szt.
- o średnicy 56-65 cm -11 szt.
- o średnicy 66-75 cm -2 szt.
- o średnicy 76-85 cm -2 szt.
- o średnicy 86-95 cm -2 szt.

**WYKAZ KRZAKÓW DO WYCINKI**

Przebudowa drogi powiatowej Nr 2064B Jabłoń Kościelna - Jabłoń Jankowce -  
droga powiatowa Nr 2109B od km 0+000,00 do km 1+255,85 - odcinek I  
oraz od km 1+336,55 do km 3+315,00 - odcinek III

Lp.	Lokalizacja [km]	Strona	Gęstość	Powierzchnia [m <sup>2</sup> ]
1	2	3	4	5
1	2+430,00-2+460,00	LEWA	gęste	60,00
2	2+740,00-2+780,00	LEWA	rzadkie	80,00

**ŁACZNIE KRZAKI DO WYCINKI:**

- gęste                    60,00 m<sup>2</sup>                    0,0060 ha  
- rzadkie                   80,00 m<sup>2</sup>                    0,0080 ha





# LEGENDA:

## PROJEKTOWANE:

- nawierzchnia bitumiczna drogi powiatowej
- nawierzchnia z betonowej kostki brukowej na zjazdach
- nawierzchnia żwirowa na zjazdach
- nawierzchnia chodnikowa
- przepust z rur HDPE
- drzewo do usunięcia
- krzewy: białostkowy
- krzewy: betonowy okalający
- obrzeża betonowe
- ogrodzenie typu odczyniskowego
- ściek podłogowy wg KPED 01.30
- ściek skarpowy wg KPED 01.11
- prefabrykat żalibetowy do umocnienia dna rowu wg KPED 01.13

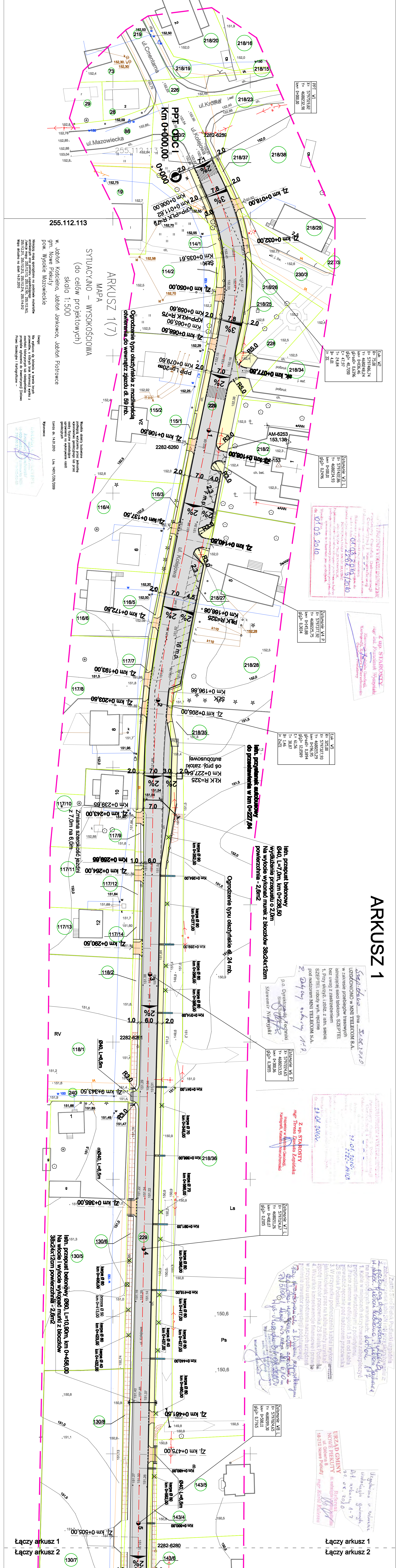


Szkic podziemu na arkusze

- ### ISTNIEJĄCE:
- istn. granica pasa drogowego / granica działek
  - istn. sieć wodociągowa
  - istn. linia napowietrzna telekomunikacyjna
  - istn. linia napowietrzna telekomunikacyjna
  - istn. kable telekomunikacyjne
  - istn. kable energetyczne
  - istn. linia napowietrzna energetyczna Nn

<b>Adres obiektu</b>	Województwo podkarpackie gmina Nowe Pełki, powiat Nowy Sącz
<b>Stanowisko</b>	m. Łabędź, ul. Mazowiecka
<b>Wzrost projektanta</b>	Pracownia drogi powiatowej Nr 2024 Jablon Kłodzka - Zakład nr 01000 do ul. Mazowieckiej 2185 oraz od km +338,55 do km +315,00 - odcinek III
<b>Wzrost wykonawcy</b>	DROCI
<b>Wzrost inwestora</b>	Plan urbanistyczny
<b>Wzrost projektanta</b>	mgr inż. Anna Boruchowska
<b>Wzrost wykonawcy</b>	mgr inż. Wojciech Boruchowski
<b>Wzrost inwestora</b>	mgr inż. Piotr Zabelski
<b>Wzrost wykonawcy</b>	mgr inż. Marek Gwizdzowski
<b>Wzrost inwestora</b>	
<b>Wzrost wykonawcy</b>	
<b>Wzrost inwestora</b>	

## ARKUSZ 1



**ARKUSZ 1(7)**  
MAPA  
SYTUACYJNO - WYSOKOŚCIOWA  
(do celów projektowych)  
skala 1:500  
w. Jabłoń Koscielna, Jabłoń Janówce, Jabłoń Piotrowce  
gm. Nowe Pełki  
pow. Wysokie Mazowieckie

Wzrost projektanta: mgr inż. Anna Boruchowska  
Wzrost wykonawcy: mgr inż. Wojciech Boruchowski  
Wzrost inwestora: mgr inż. Piotr Zabelski

Wzrost projektanta: mgr inż. Wojciech Boruchowski  
Wzrost wykonawcy: mgr inż. Marek Gwizdzowski  
Wzrost inwestora: mgr inż. Piotr Zabelski

Wzrost projektanta: mgr inż. Wojciech Boruchowski  
Wzrost wykonawcy: mgr inż. Marek Gwizdzowski  
Wzrost inwestora: mgr inż. Piotr Zabelski

Wzrost projektanta: mgr inż. Wojciech Boruchowski  
Wzrost wykonawcy: mgr inż. Marek Gwizdzowski  
Wzrost inwestora: mgr inż. Piotr Zabelski

Wzrost projektanta: mgr inż. Wojciech Boruchowski  
Wzrost wykonawcy: mgr inż. Marek Gwizdzowski  
Wzrost inwestora: mgr inż. Piotr Zabelski

Wzrost projektanta: mgr inż. Wojciech Boruchowski  
Wzrost wykonawcy: mgr inż. Marek Gwizdzowski  
Wzrost inwestora: mgr inż. Piotr Zabelski

Wzrost projektanta: mgr inż. Wojciech Boruchowski  
Wzrost wykonawcy: mgr inż. Marek Gwizdzowski  
Wzrost inwestora: mgr inż. Piotr Zabelski

Wzrost projektanta: mgr inż. Wojciech Boruchowski  
Wzrost wykonawcy: mgr inż. Marek Gwizdzowski  
Wzrost inwestora: mgr inż. Piotr Zabelski

Wzrost projektanta: mgr inż. Wojciech Boruchowski  
Wzrost wykonawcy: mgr inż. Marek Gwizdzowski  
Wzrost inwestora: mgr inż. Piotr Zabelski

Wzrost projektanta: mgr inż. Wojciech Boruchowski  
Wzrost wykonawcy: mgr inż. Marek Gwizdzowski  
Wzrost inwestora: mgr inż. Piotr Zabelski

Wzrost projektanta: mgr inż. Wojciech Boruchowski  
Wzrost wykonawcy: mgr inż. Marek Gwizdzowski  
Wzrost inwestora: mgr inż. Piotr Zabelski

Wzrost projektanta: mgr inż. Wojciech Boruchowski  
Wzrost wykonawcy: mgr inż. Marek Gwizdzowski  
Wzrost inwestora: mgr inż. Piotr Zabelski

Wzrost projektanta: mgr inż. Wojciech Boruchowski  
Wzrost wykonawcy: mgr inż. Marek Gwizdzowski  
Wzrost inwestora: mgr inż. Piotr Zabelski

# ARKUSZ 1

Łączy arkusz 1  
Łączy arkusz 2

Łączy arkusz 1  
Łączy arkusz 2

**Z up. STARIKOSTY**  
mgr inż. Józef Starykosta  
Katedra Inżynierii Budowlanej  
Wydział Inżynierii Budowlanej  
Politechniki Śląskiej  
ul. Krzywobłotki 2  
41-200 Zabrze

**Z up. STARIKOSTY**  
mgr inż. Józef Starykosta  
Katedra Inżynierii Budowlanej  
Wydział Inżynierii Budowlanej  
Politechniki Śląskiej  
ul. Krzywobłotki 2  
41-200 Zabrze

**Z up. STARIKOSTY**  
mgr inż. Józef Starykosta  
Katedra Inżynierii Budowlanej  
Wydział Inżynierii Budowlanej  
Politechniki Śląskiej  
ul. Krzywobłotki 2  
41-200 Zabrze

**Z up. STARIKOSTY**  
mgr inż. Józef Starykosta  
Katedra Inżynierii Budowlanej  
Wydział Inżynierii Budowlanej  
Politechniki Śląskiej  
ul. Krzywobłotki 2  
41-200 Zabrze

**Z up. STARIKOSTY**  
mgr inż. Józef Starykosta  
Katedra Inżynierii Budowlanej  
Wydział Inżynierii Budowlanej  
Politechniki Śląskiej  
ul. Krzywobłotki 2  
41-200 Zabrze

**Z up. STARIKOSTY**  
mgr inż. Józef Starykosta  
Katedra Inżynierii Budowlanej  
Wydział Inżynierii Budowlanej  
Politechniki Śląskiej  
ul. Krzywobłotki 2  
41-200 Zabrze

**Z up. STARIKOSTY**  
mgr inż. Józef Starykosta  
Katedra Inżynierii Budowlanej  
Wydział Inżynierii Budowlanej  
Politechniki Śląskiej  
ul. Krzywobłotki 2  
41-200 Zabrze

**Z up. STARIKOSTY**  
mgr inż. Józef Starykosta  
Katedra Inżynierii Budowlanej  
Wydział Inżynierii Budowlanej  
Politechniki Śląskiej  
ul. Krzywobłotki 2  
41-200 Zabrze

**Z up. STARIKOSTY**  
mgr inż. Józef Starykosta  
Katedra Inżynierii Budowlanej  
Wydział Inżynierii Budowlanej  
Politechniki Śląskiej  
ul. Krzywobłotki 2  
41-200 Zabrze

**Z up. STARIKOSTY**  
mgr inż. Józef Starykosta  
Katedra Inżynierii Budowlanej  
Wydział Inżynierii Budowlanej  
Politechniki Śląskiej  
ul. Krzywobłotki 2  
41-200 Zabrze

PROJEKTOWANE:

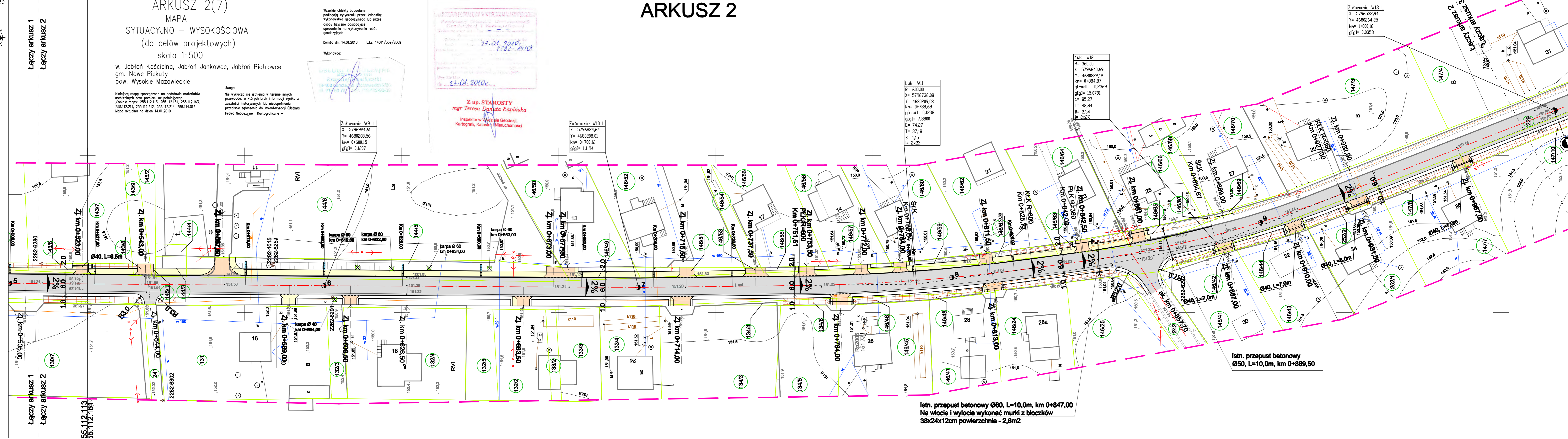
- nawierzchnia bitumiczna drogi powiatowej
- nawierzchnia z betonowej kostki brukowej na zjazdach
- nawierzchnia żwirowa na zjazdach
- nawierzchnia chodników
- przepust z rur HDPE
- drzewo do usunięcia
- krawężnik betonowy
- krawężnik betonowy obniżony
- obrzeże betonowe
- ogrodzenie typu ołazyńskiego
- ściek podchodnikowy wg KPED 01.30
- ściek skarpowy wg KPED 01.11
- prefabrykat żelbetowy do umocnienia dna rowu wg KPED 01.13

ISTNIEJĄCE:

- istn. granica pasa drogowego / granica działek
- istn. sieć wodociągowa
- istn. linia napowietrzna telekomunikacyjna
- istn. kable telekomunikacyjne
- istn. kable energetyczne
- istn. linia napowietrzna energetyczna Nn

Adres obiektu	województwo podlaskie gmina Nowe Piekuty, m. Jabłoń Kościelna, m. Jabłoń Jankowce		
Stadium	PROJEKT WYKONAWCZY		
Nazwa projektu	Przebudowa drogi powiatowej Nr 2064B Jabłoń Kościelna - Jabłoń Jankowce - droga powiatowa Nr 2109B od km 0+000,00 do km 1+255,85 - odcinek I oraz od km 1+336,55 do km 3+315,00 - odcinek III		
Strona	DROGI	Skala	1:500
Tytuł rysunku	Plan sytuacyjny	Data	16.08.2010
Wykonano	Imię i Nazwisko	Nr uprawnień	Podpis
Projektant	mgr inż. Anna Borzuchowska	UAN.II.7342-11094	
	mgr inż. Wojciech Borzuchowski	UAN.II.7342-7494	
	mgr inż. Piotr Zabicki		
	mgr inż. Piotr Dobrzyński		
Sprawdzający	mgr inż. Marek Gwiazdowski	BL4662	

ARKUSZ 2



MAPA  
SYTUACYJNO – WYSOKOŚCIOWA  
(do celów projektowych)  
skala 1:500

w. Jabłoń Kościelna, Jabłoń Jankowce, Jabłoń Piotrowce  
gm. Nowe Piekuty  
pow. Wysokie Mazowieckie

Niniejszą mapę sporządzono na podstawie materiałów archiwalnych oraz pomiaru sytuacyjno-wysokościowego /sekcji mapy: 255.112.113, 255.112.161, 255.112.163, 255.112.211, 255.112.212, 255.112.214, 255.114.012  
Mapa aktualna na dzień 14.01.2010

Uwaga:  
Nie wyklucza się istnienia w terenie innych przewodów, o których brak informacji wynika z zaszczytliwych danych lub niedostępności przepisów zgłoszenia do Inwentaryzacji (Ustawa Prawo Geodezyjne i Kartograficzne -

Wszelkie obiekty budowlane podlegają wytyczeniu przez jednostkę wykonawczą geodezyjnego lub przez osoby fizyczne posiadające uprawnienia na wykonywanie robót geodezyjnych

Tomto dn. 14.01.2010 L.k. 14011/339/2009

Wykonawca:

WALLI & PARTNER  
Krajowy Geodeta  
19-400 Żelazna, Al. Wolności 72/1  
tel. 21 740 73 11, 73 11 55 55-92-35

**Z up. STAROSTY**  
**mgr Teresa Danuta Łapińska**  
Inspektor w Wydziale Geodezji,  
Kartografii, Katastru i Nieruchomości

27.01.2010  
2282-14103

Zatamianie W9 L  
X= 5796924,61  
Y= 4680209,56  
km= 0+600,15  
g/g= 0,1207

Zatamianie W10 L  
X= 5796824,64  
Y= 4680209,01  
km= 0+700,12  
g/g= 1,1194

Luk W11  
R= 600,00  
X= 5796736,08  
Y= 4680209,08  
km= 0+788,69  
g/g= 0,1238  
l= 74,27  
T= 37,18  
B= 1,15  
R 2x2X

Luk W12  
R= 360,00  
X= 5796640,69  
Y= 4680222,12  
km= 0+884,87  
g/g= 0,2369  
l= 85,27  
T= 42,84  
B= 2,54  
R 2x2X

Zatamianie W13 L  
X= 5796532,94  
Y= 4680264,25  
km= 1+000,16  
g/g= 0,0353

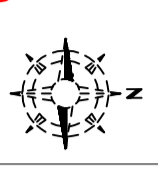
Istn. przepust betonowy Ø60, L=10,0m, km 0+847,00  
Na wlocie i wylocie wykonać mur z bloczków 38x24x12cm powierzchnia - 2,6m2



# LEGENDA:

Szkiec podziału na arkusze

- PROJEKTOWANE:**
- nawierzchnia bitumiczna drogi powiatowej
  - nawierzchnia z betonowej kostki brukowej na zjazdach
  - nawierzchnia żwirowa na zjazdach
  - nawierzchnia chodników
  - przypust z rur HDPE
  - drzewo do usunięcia
  - łamieszak betonowy
  - łamieszak betonowy obrotowy
  - obrzeża betonowe
  - ogrodzenie typu sztywnego
  - ściek podchodnikowy wg KPED 01.30
  - ściek staropowy wg KPED 01.11
  - prefabrykat żelbetonowy do umocnienia dna rowu wg KPED 01.13



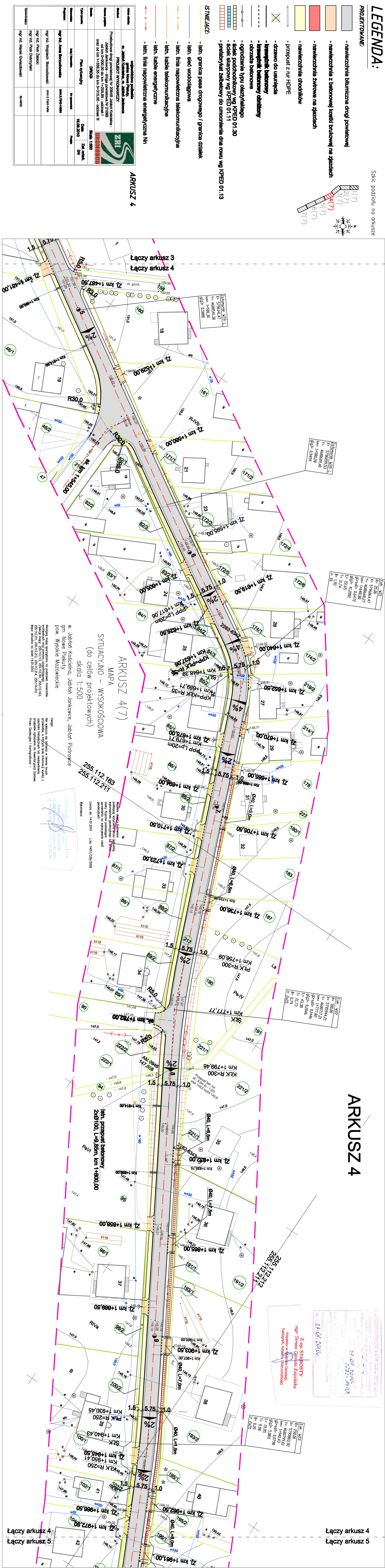
**ISTNIEJĄCE:**

- istn. granica pasa drogowego / granica działek
- istn. sieć wodociągowa
- istn. linia napowietrzna telekomunikacyjna
- istn. kabie telekomunikacyjne
- istn. kabie energetyczne
- istn. linia napowietrzna energetyczna Nn

- istn. granica pasa drogowego / granica działek
- istn. sieć wodociągowa
- istn. linia napowietrzna telekomunikacyjna
- istn. kabie telekomunikacyjne
- istn. kabie energetyczne
- istn. linia napowietrzna energetyczna Nn

**ARKUSZ 4**

Adres obiektu	wzrostkowo podwyższona granica Nowej Piekuty, gm. Jabłon Kocielina, m. Jabłon Janówce	
Stanowisko	PROJEKT WYKONAWCZY	
Nazwa projektu	Przebudowa drogi powiatowej Nr 2084B Jabłon Kocielina - Jabłon Janówce - droga powiatowa Nr 2108B od km 0+000,00 do km 1+255,85 - odcinek I oraz od km 1+358,55 do km 3+315,00 - odcinek III DROGA	
Wzrostkowo podwyższona granica Nowej Piekuty, gm. Jabłon Kocielina, m. Jabłon Janówce	ZRI	
Plan sytuacyjny	Skala: 1:300	
Typ projektu	Plan sytuacyjny	Skala: 1:300
Wykonano	18.03.2010	Zd. projekt. 2/4
Projektant	mgr inż. Anna Boruchowska	UWA.1738.108
Wykonano	mgr inż. Wojciech Boruchowski	UWA.1738.108
Wykonano	mgr inż. Piotr Zambel	
Wykonano	mgr inż. Piotr Dączyński	
Wykonano	mgr inż. Marek Górecki	



# ARKUSZ 4

Łączy arkusz 4  
Łączy arkusz 5

Łączy arkusz 4  
Łączy arkusz 5

27.01.2010  
2222-14108

**Z. up. STAKOSTY**  
mgr Teresa Zanetta Łępińska  
Inspektor w dziedzinie Geodezji  
Kartografii, Kartografii i Inżynierii

Luk V23  
K= 290,00  
X= 5795944,32  
Y= 4680799,61  
Hm= 13940,43  
Gf= 0,0798  
Gf= 3,0811  
B= 19,95  
B= 3,98  
B= 0,20

Luk V22  
K= 300,00  
X= 5795944,21  
Y= 4680717,21  
Hm= 13777,82  
Gf= 0,0798  
Gf= 3,2046  
B= 43,38  
B= 21,73  
B= 0,79  
B= 2,62

Luk V21  
K= 55,00  
X= 5795944,47  
Y= 4680682,27  
Hm= 14468,59  
Gf= 0,0798  
Gf= 4,2202  
B= 22,65  
B= 11,74  
B= 1,92  
B= 4,7

Złotoniae V20 I  
K= 5796095,53  
X= 4680609,40  
Y= 14500,28  
Gf= 0,9459

Złotoniae V19 I  
K= 5796041,47  
X= 4680411,30  
Y= 14500,28  
Gf= 0,9588

SYTUACyjNO - WYSOKOŚCIOWA  
MAPA  
ARKUSZ 4(7)  
(do celów projektowych)  
Skala 1:500  
w. Jabłon Kocielina, Jabłon Janówce, Jabłon Piotrowce  
gm. Nowe Piekuty  
pow. Wysokie Mazowieckie

255.112.163  
255.112.217

Wzrostkowo podwyższona granica Nowej Piekuty, gm. Jabłon Kocielina, m. Jabłon Janówce



# LEGENDA:

### PROJEKTOWANE:

- nawierzchnia bitumiczna drogi powiatowej
- nawierzchnia z betonowej kostki brukowej na zjazdach
- nawierzchnia żwirkowa na zjazdach
- nawierzchnia chotnikowa
- przypusty z rur HDPE
- drzewo do usunięcia
- ławeczka betonowa
- obrzeża betonowe
- ogrodzenie typu osztywnego
- ściek podchodnikowy wg KPED 01.30
- ściek skarpowy wg KPED 01.11
- prefabrykat żalbetonowy do umocnienia dna rowu wg KPED 01.13



Szkiec podziału na arkusze

## ARKUSZ 5(7)

### SITUACYJNO - WYSOKOŚCIOWA

(do celów projektowych)

Skala 1:500

Właściciel: Składowo 1:500

Wymiar: 14,01/2010

Właściciel: Składowo 1:500

Wymiar: 14,01/2010

Właściciel: Składowo 1:500

Właściciel: Składowo 1:500

Wymiar: 14,01/2010

Właściciel: Składowo 1:500

Wymiar: 14,01/2010

Właściciel: Składowo 1:500

Wymiar: 14,01/2010

Właściciel: Składowo 1:500

Wymiar: 14,01/2010

Właściciel: Składowo 1:500

Wymiar: 14,01/2010

Właściciel: Składowo 1:500

Wymiar: 14,01/2010

Właściciel: Składowo 1:500

Wymiar: 14,01/2010

Właściciel: Składowo 1:500

Wymiar: 14,01/2010

## ARKUSZ 5

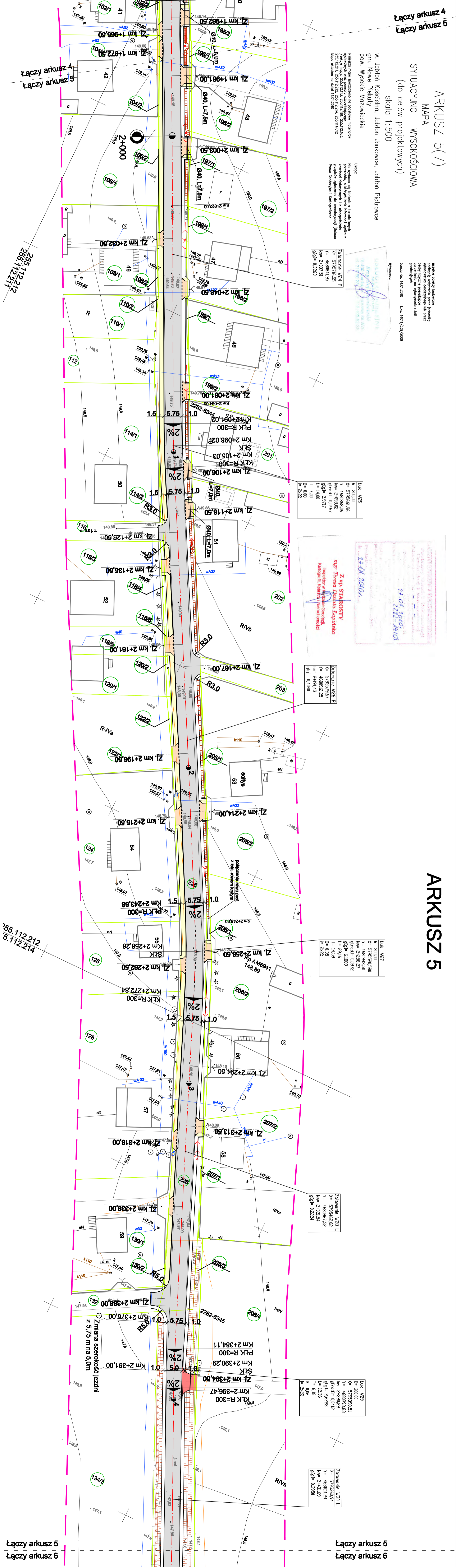
**PROJEKT WYKONAWCZY**

Przebudowa drogi powiatowej N 2064B Jabłoń Kociłaha - Jabłoń Janówce - droga powiatowa N 2108B od km 0+00,00 do km 1+255,85 - odcinek I oraz od km 1+338,55 do km 3+315,00 - odcinek III

SKALA 1:500

Adres obiektu	województwo podlaskie gmina Nowe Pełkiety
Gmina	m. Jabłoń Kociłaha m. Jabłoń Janówce
Nazwa projektu	PROJEKT WYKONAWCZY
Plan sytuacyjny	Plan sytuacyjny
Typ projektu	Plan sytuacyjny
Strona	Strona 1 (z 2)
Dzielnica	
Ulica / Nazwa	
Projektant	mgr inż. Anna Boruchowska
Uprawnienie	UN.17363.104
Wykonawca	mgr inż. Wojciech Boruchowski
Uprawnienie	UN.17363.104
Wzrostki	mgr inż. Piotr Zabel
Uprawnienie	UN.17363.104
Geodeta	mgr inż. Piotr Dęczyński
Uprawnienie	BU.4442
Sponsorzy	mgr inż. Marek Gwiazdonowski

**ARKUSZ 5**



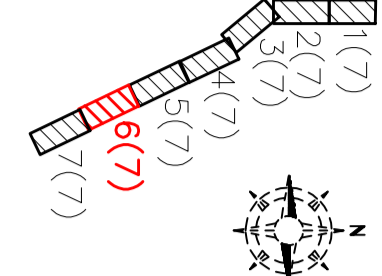
Łączy arkusz 5  
Łączy arkusz 6

Łączy arkusz 5  
Łączy arkusz 6

# LEGENDA:

## PROJEKTOWANE:

- nawierzchnia bitumiczna drogi powiatowej
- nawierzchnia z betonowej kostki brukowej na zjazdach
- nawierzchnia żwirowa na zjazdach
- nawierzchnia chodników
- przepust z rur HDPE
- drzewo do wycinki
- krzewyżak betonowy
- krzewyżak betonowy obrotowy
- obrzeża betonowe
- ogrodzenie typu dachynkowego
- ściek podchodnikowy wg KPED 01.30
- ściek skarpowy wg KPED 01.11
- prefabrykat żelbetowy do umocnienia dna rowu wg KPED 01.13



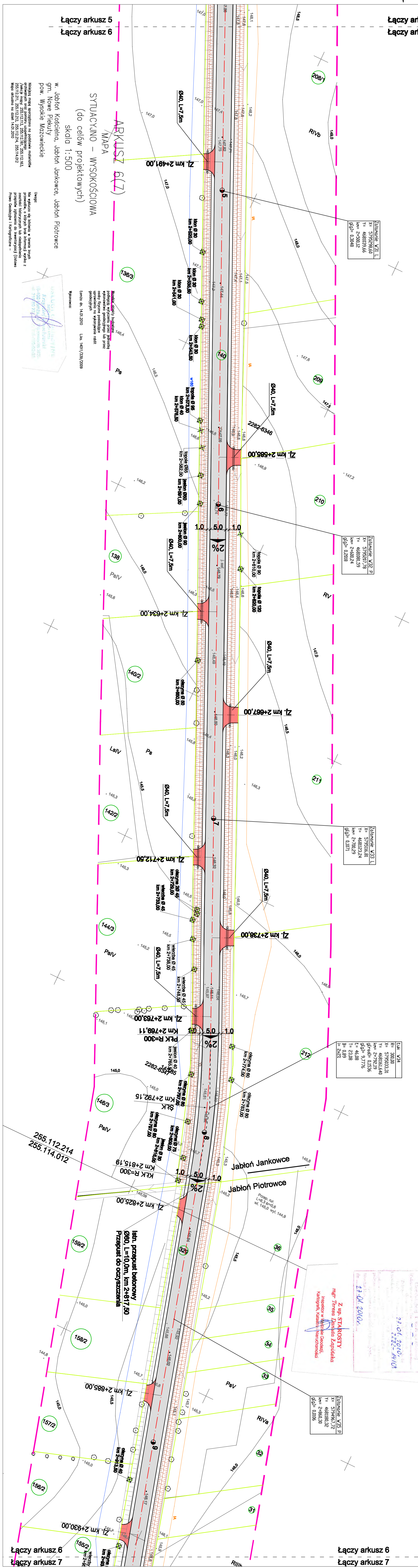
## ISTNIEJĄCE:

- istn. granica pasa drogowego / granica działek
- istn. sieć wodociągowa
- istn. linia napowietrzna telekomunikacyjna
- istn. kable telekomunikacyjne
- istn. kable energetyczne
- istn. linia napowietrzna energetyczna Nn

## ARKUSZ 6

Adres obiektu	województwo podlaskie gmina Nowa Piekary miasto Jajłkowo
Stanowisko	PROJEKT WYKONAWCZY
Nazwa projektu	Przebudowa drogi powiatowej Nr 2064B Jajłkowo - Jajłków Janówce - droga powiatowa Nr 2108B od km 0+000,00 do km 1+255,85 - odcinek I oraz od km 1+358,55 do km 3+315,00 - odcinek III
Skala	1:500
Typ projektu	Plan sytuacyjny
Wzrost projektanta	16.08.2010
Wzrost wykonawcy	
Projektant	mgr inż. Anna Borzuchowska
Wykonawca	UM WITKASZÓW
Projektant	mgr inż. Wojciech Borzuchowski
Wykonawca	UM WITKASZÓW
Projektant	mgr inż. Piotr Zabicki
Wykonawca	UM WITKASZÓW
Projektant	mgr inż. Marek Guchaczowski
Wykonawca	RAUZEZ

Łączy arkusz 5  
Łączy arkusz 6



Łączy arkusz 5  
Łączy arkusz 6

ARKUSZ 6 (Z)  
MAPA  
SYTUACYJNO - WYSOKOŚCIOWA  
(do celów projektowych)  
skala 1:500

w. Jajłków Janówce, Jajłków Piotrowce  
gm. Nowe Piekary  
pow. Wysokie Mazowieckie

Wzrost wykonawcy: 16.08.2010  
Lk. 1401/138/2009

Wzrost projektanta: 16.08.2010  
Lk. 1401/138/2009

Wzrost wykonawcy: 16.08.2010  
Lk. 1401/138/2009

Wzrost projektanta: 16.08.2010  
Lk. 1401/138/2009

Wzrost wykonawcy: 16.08.2010  
Lk. 1401/138/2009

Wzrost projektanta: 16.08.2010  
Lk. 1401/138/2009

# ARKUSZ 6

Zaloznienie V31 L	X= 5795298,69
	Y= 4681039,66
	Km= 2+500,12
	g(0)= 0,3048

Zaloznienie W32 P	X= 5795207,78
	Y= 4681081,59
	Km= 2+600,24
	g(0)= 0,2018

Zaloznienie V33 L	X= 579516,81
	Y= 4681123,24
	Km= 2+700,29
	g(0)= 0,1071

Lk. V34	X= 5795033,31
	Y= 4681161,640
	Km= 2+792,19
	g(0)= 0,1536
	E= 4,608
	T= 23,98
	B= 0,99
	F= 2,27

Zaloznienie W35 P	X= 5794967,72
	Y= 4681180,32
	Km= 2+860,30
	g(0)= 0,0106

Łączy arkusz 6  
Łączy arkusz 7

Łączy arkusz 6  
Łączy arkusz 7

Z up. STAKROSTY  
mgr Teresa Danuta Kapińska  
inspektor w Wyższej oceniej.  
Kadrowi, Karska, Niechodowska

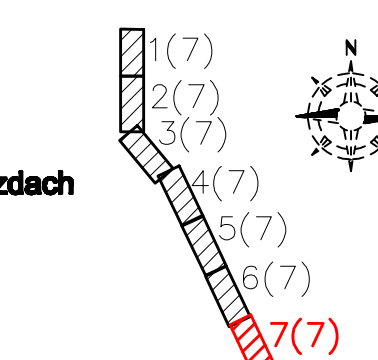
22.04.2010  
22.04.2010  
22.04.2010

**PROJEKTOWANE:**

- nawierzchnia bitumiczna drogi powiatowej
- nawierzchnia z betonowej kostki brukowej na zjazdach
- nawierzchnia żwirowa na zjazdach
- nawierzchnia chodników
- przepust z rur HDPE
- drzewo do wycinki
- krawężnik betonowy
- krawężnik betonowy obniżony
- obrzeże betonowe
- ogrodzenie typu osłazyńskiego
- ściek podchodnikowy wg KPED 01.30
- ściek skarpowy wg KPED 01.11
- prefabrykat żelbetowy do umocnienia dna rowu wg KPED 01.13

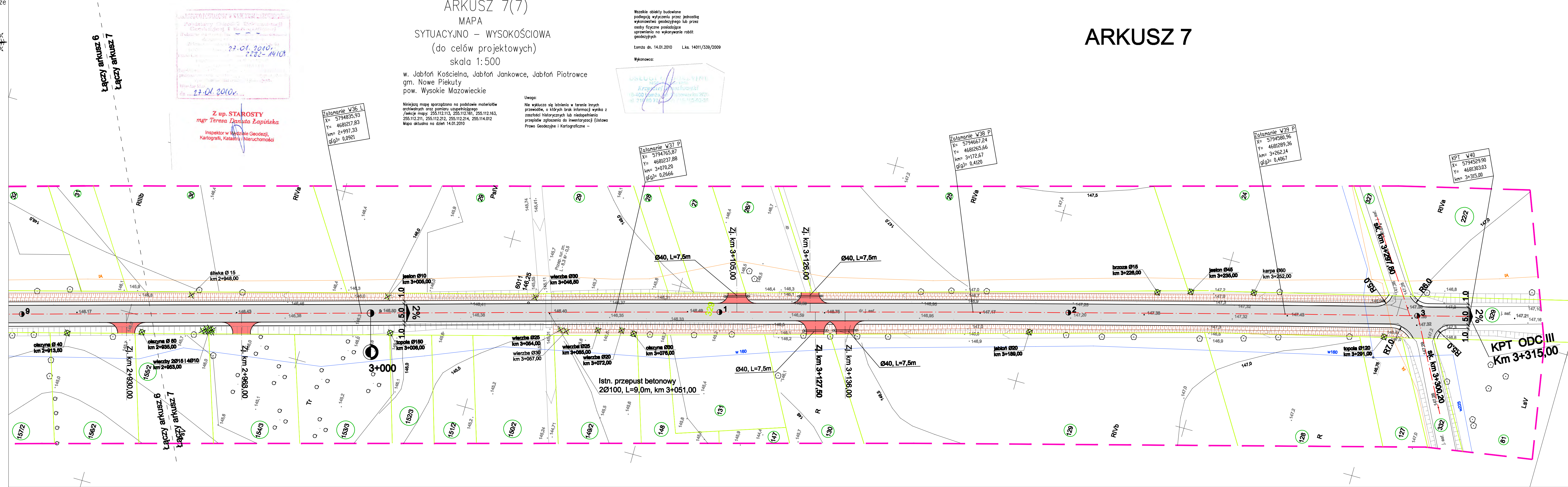
**ISTNIEJĄCE:**

- istn. granica pasa drogowego / granica działek
- istn. sieć wodociągowa
- istn. linia napowietrzna telekomunikacyjna
- istn. kable telekomunikacyjne
- istn. kable energetyczne
- istn. linia napowietrzna energetyczna Nn



**ARKUSZ 7**

Adres obiektu: województwo podlaskie, gmina Nowe Piekuty, m. Jabłoń Kościelna, m. Jabłoń Jankowce																											
<b>PROJEKT WYKONAWCZY</b>																											
Nazwa projektu: Przebudowa drogi powiatowej Nr 2064B Jabłoń Kościelna - Jabłoń Jankowce - droga powiatowa Nr 2109B od km 0+000,00 do km 1+255,85 - odcinek I oraz od km 1+336,55 do km 3+315,00 - odcinek III																											
Branża: DROGI		Skala: 1:500																									
Tytuł rysunku: Plan sytuacyjny		Data: 16.06.2010																									
Zał. nr/ark. 2/7																											
<table border="1" style="width: 100%; border-collapse: collapse;"> <thead> <tr> <th>Stanowisko</th> <th>Imię i Nazwisko</th> <th>Nr uprawnień</th> <th>Podpis</th> </tr> </thead> <tbody> <tr> <td>Projektant</td> <td>mgr inż. Anna Borzuchowska</td> <td>UAN.II.7343-11094</td> <td></td> </tr> <tr> <td></td> <td>mgr inż. Wojciech Borzuchowski</td> <td>UAN.II.7342-7494</td> <td></td> </tr> <tr> <td></td> <td>mgr inż. Piotr Żabicki</td> <td></td> <td></td> </tr> <tr> <td></td> <td>mgr inż. Piotr Dobrzyński</td> <td></td> <td></td> </tr> <tr> <td>Sprawdzający</td> <td>mgr inż. Marek Gwiazdowski</td> <td>BL/46/02</td> <td></td> </tr> </tbody> </table>				Stanowisko	Imię i Nazwisko	Nr uprawnień	Podpis	Projektant	mgr inż. Anna Borzuchowska	UAN.II.7343-11094			mgr inż. Wojciech Borzuchowski	UAN.II.7342-7494			mgr inż. Piotr Żabicki				mgr inż. Piotr Dobrzyński			Sprawdzający	mgr inż. Marek Gwiazdowski	BL/46/02	
Stanowisko	Imię i Nazwisko	Nr uprawnień	Podpis																								
Projektant	mgr inż. Anna Borzuchowska	UAN.II.7343-11094																									
	mgr inż. Wojciech Borzuchowski	UAN.II.7342-7494																									
	mgr inż. Piotr Żabicki																										
	mgr inż. Piotr Dobrzyński																										
Sprawdzający	mgr inż. Marek Gwiazdowski	BL/46/02																									



Z up. STAROSTY  
 mgr Teresa Danuta Łapińska  
 Inspektor w Wydziale Geodezji,  
 Kartografii, Katastru i Nieruchomości

Zalozanie W36 L  
 X= 5794835,93  
 Y= 4681217,83  
 km= 2+997,33  
 g/gj= 0,0921

Zalozanie W37 P  
 X= 5794765,87  
 Y= 4681237,88  
 km= 3+070,20  
 g/gj= 0,2666

Zalozanie W38 P  
 X= 5794667,24  
 Y= 4681265,66  
 km= 3+172,67  
 g/gj= 0,4120

Zalozanie W39 P  
 X= 5794580,96  
 Y= 4681289,36  
 km= 3+262,14  
 g/gj= 0,4067

KPT W40  
 X= 5794529,90  
 Y= 4681303,03  
 km= 3+315,00

**ARKUSZ 7(7)**  
 MAPA  
 SYTUACYJNO – WYSOKOŚCIOWA  
 (do celów projektowych)  
 skala 1:500

w. Jabłoń Kościelna, Jabłoń Jankowce, Jabłoń Piotrowce  
 gm. Nowe Piekuty  
 pow. Wysokie Mazowieckie

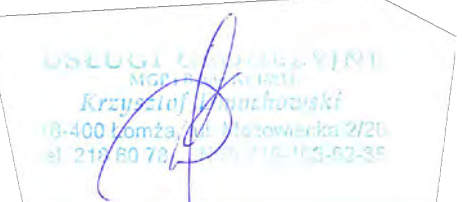
Niniejszą mapę sporządzono na podstawie materiałów archiwalnych oraz pomiaru uzupelnionego /sekcje mapy: 255.112.113, 255.112.161, 255.112.163, 255.112.211, 255.112.212, 255.112.214, 255.114.012  
 Mapa aktualna na dzień 14.01.2010

Uwaga:  
 Nie wyklucza się istnienia w terenie innych przedmiotów, o których brak informacji wynika z pozostałości historycznych lub niedopełnienia przepisów zgłoszenia do inwentaryzacji (Ustawa Prawo Geodezyjne i Kartograficzne –

Wzeglaskie obiekty budowlane podlegają wyliczeniu przez jednostkę wykonawstwa geodezyjnego lub przez osoby fizyczne posiadające uprawnienia na wykonywanie robót geodezyjnych

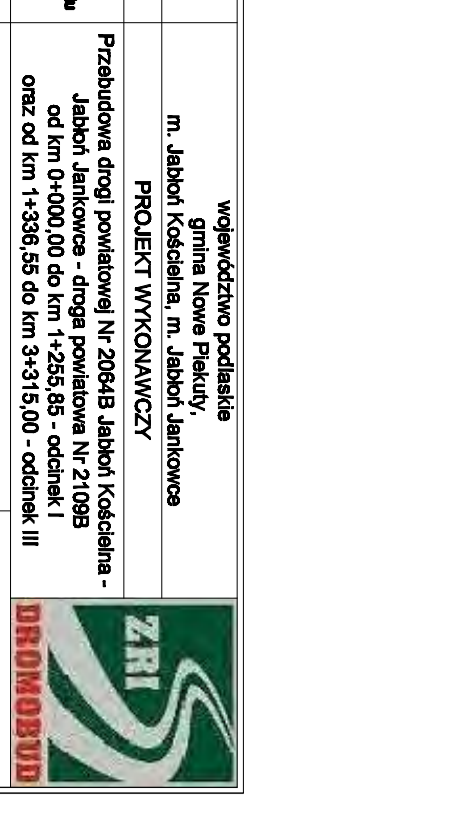
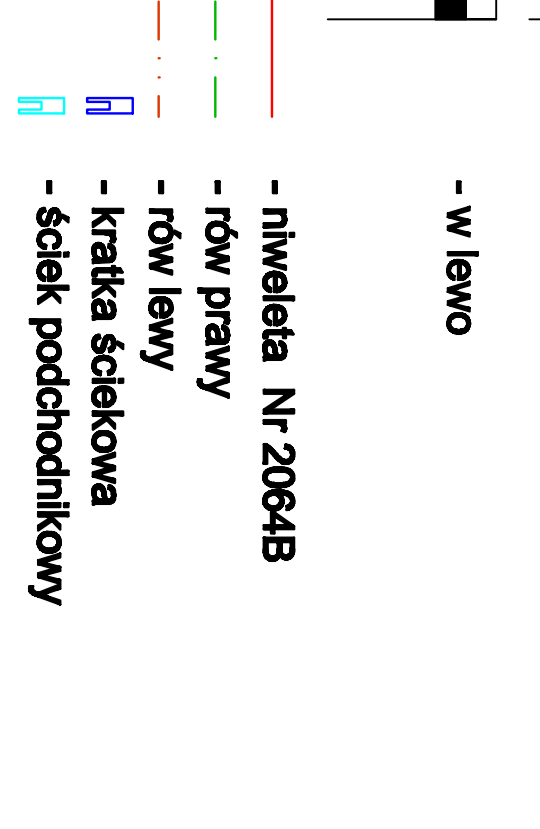
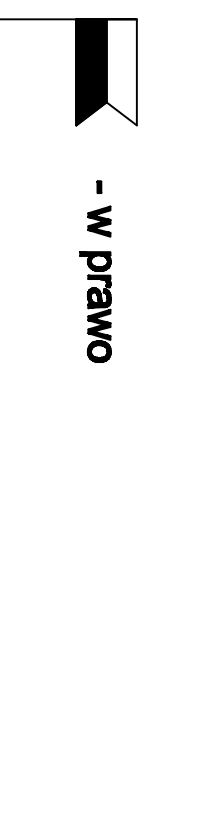
Lomza dn. 14.01.2010 L.ks. 14011/339/2009

Wykonawca:



LEGENDA

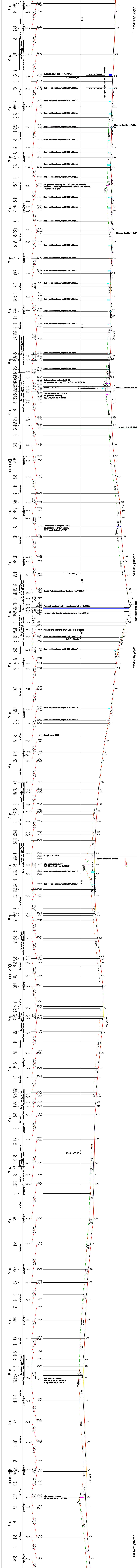
Skrzyżowania z drogami bocznymi:



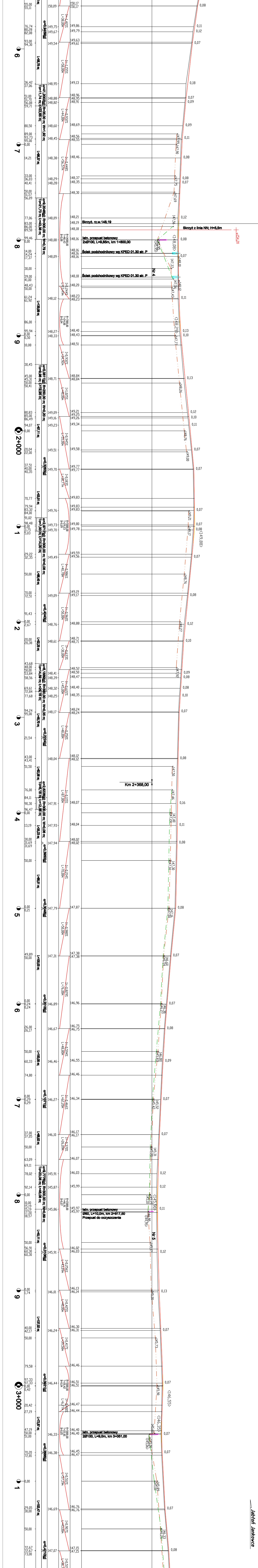
Wzrosty i cięciwy drzew i krzewów

Wzrosty i cięciwy drzew i krzewów	Wzrosty i cięciwy drzew i krzewów
Wzrosty i cięciwy drzew i krzewów	Wzrosty i cięciwy drzew i krzewów

Przekrój podłużny drogi powiatowej Nr 2064B Jabłoń Koscielna - Jabłoń Jankowce - droga powiatowa Nr 2109B od km 0+000,00 do km 1+255,85 - odcinek I



Przekrój podłużny drogi powiatowej Nr 2064B Jabłoń Koscielna - Jabłoń Jankowce - droga powiatowa Nr 2109B od km 1+336,55 do km 3+315,00 - odcinek III






POCZĄTEK PROJ. TRASY KM 0+000

LEGENDA:

- istniejąca linia rozgraniczająca drogi powiatowej
- W - powierzchnia wykopu
- N - powierzchnia nasypu
- H - szerokość złącza humusu gr. 20 cm
- Pw - powierzchnia wyrownania masą bitumiczną

	
województwo podlaskie m. Jablów, gmina Nowy Pruszyce PROJEKT WYKONAWCZY	
Przebudowa drogi powiatowej nr 2022a Jablów-Kocidoba- odcinek od km 0+000,00 do km 1+255,85 - odcinek I DROGI	
Skala 1:100 Data: 16.08.2010 Projekt: Zajączek, SŁ	
Nazwa projektu: Przebieg poprzeczny	Nazwa obiektu: N-ny projekt
Typ projektu:	Stanowisko:
Projektant: mgr inż. Anna Bocznowska	Wykonawca: UAUZ-TECH
Projektant: mgr inż. Magdalena Bocznowska	Wykonawca: UAUZ-TECH
Projektant: mgr inż. Piotr Zabiał	Wykonawca: UAUZ-TECH
Projektant: mgr inż. Piotr Dąbrowski	Wykonawca: UAUZ-TECH
Projektant: mgr inż. Marek Gwóźdź	Wykonawca: UAUZ-TECH

