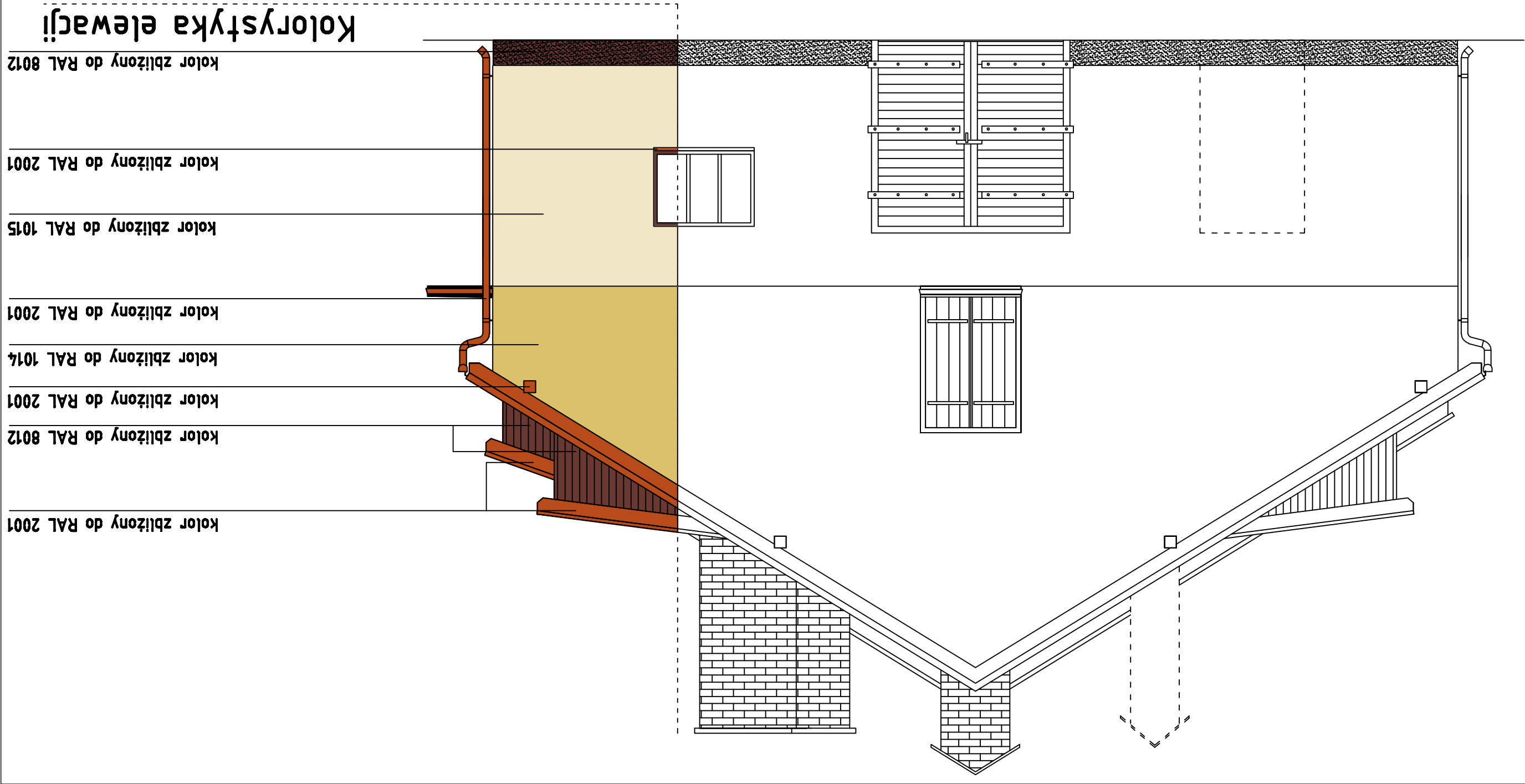


<div>FORMAT</div>		PRACOWNIA ARCHITEKTURY JAROSŁAW WOŁOSIEWICZ 15-066 BIAŁYSTOK, ul. MODLIŃSKA 12 m 25 TEL/FAX: 085 7324-323	
TEMAT:		Inwestycja polegająca na zagospodarowaniu terenu oraz budowie, przebudowie i remoncie budynków wchodzących w skład Zespołu Szkół Rolniczych im. Stefana Karłowicza, gm. Sokół, realizacji zadanych pt. „Ekipowanie waltorów przyrodniczych Natwiałskiego Parku Narodowego” na działkach o nr ew. gr. 10/1; 102; 81/2 i 38; 2 położonych w obrębie gruntów wsi Krzyżewo, gmina Sokół.	
INWESTOR:		Zespół Szkół Rolniczych im. Stefana Karłowicza w Krzyżewie 18-218 Sokół, Krzyżewo 32	
OBJEKT :		BUDOWA PŁYT OBORNIKOWYCH	
NAZWA RYS.:		ELEWACJA PÓŁNOCNA	
DATA: 6.11.2009	STADIUM: W.	SKALA: 1:50	NR RYS.: 7
AUTOR:		mgr inż. arch. Jarosław Wołosiewicz upr. nr 28/97	
SPRAWDZAJĄCY:		mgr inż. arch. Marek Wojciech upr. nr 65/91	



ELEWACJA PÓŁNOCNA  
SKALA 1:50