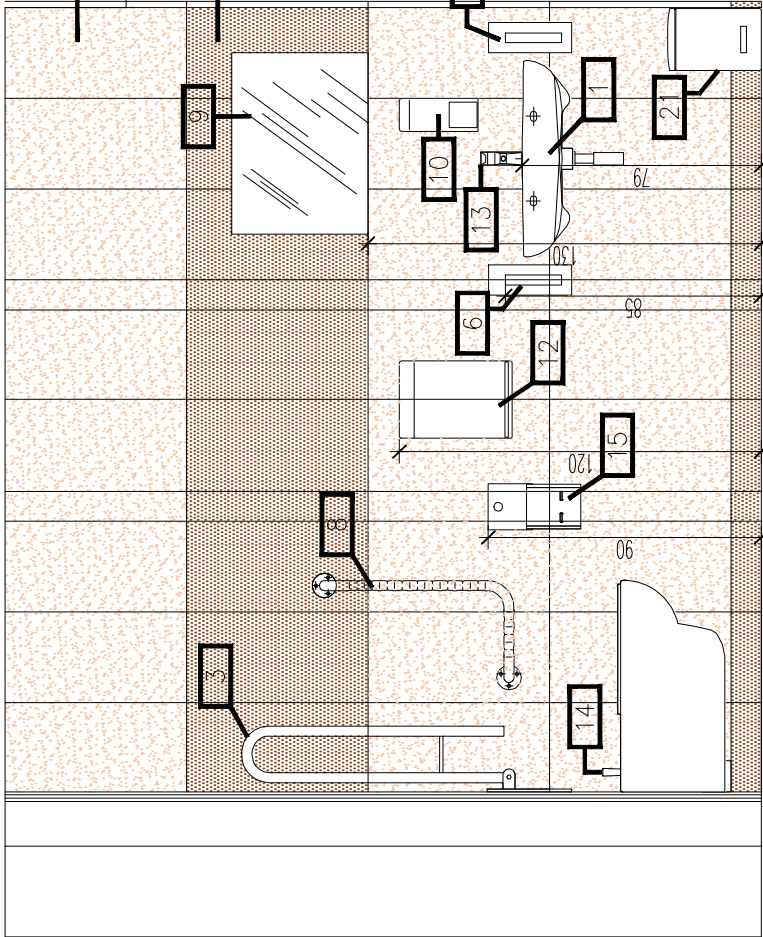
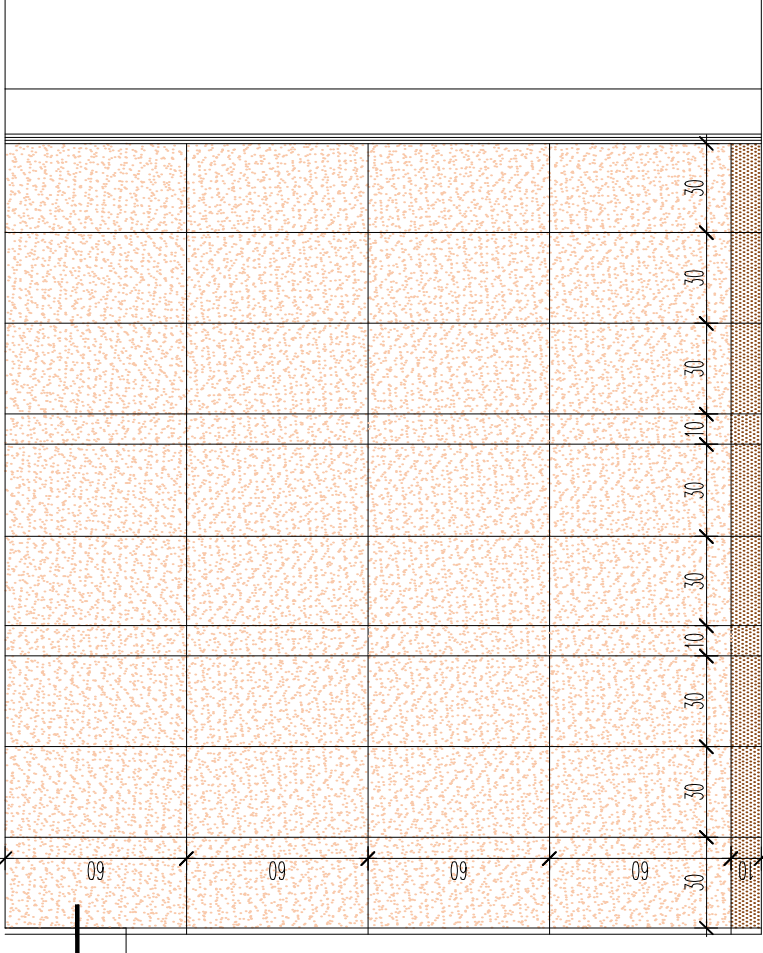


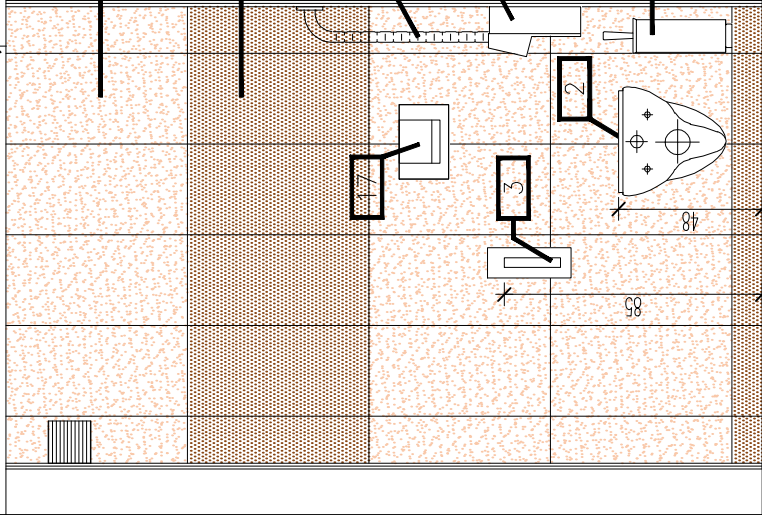
WIDOK C-C



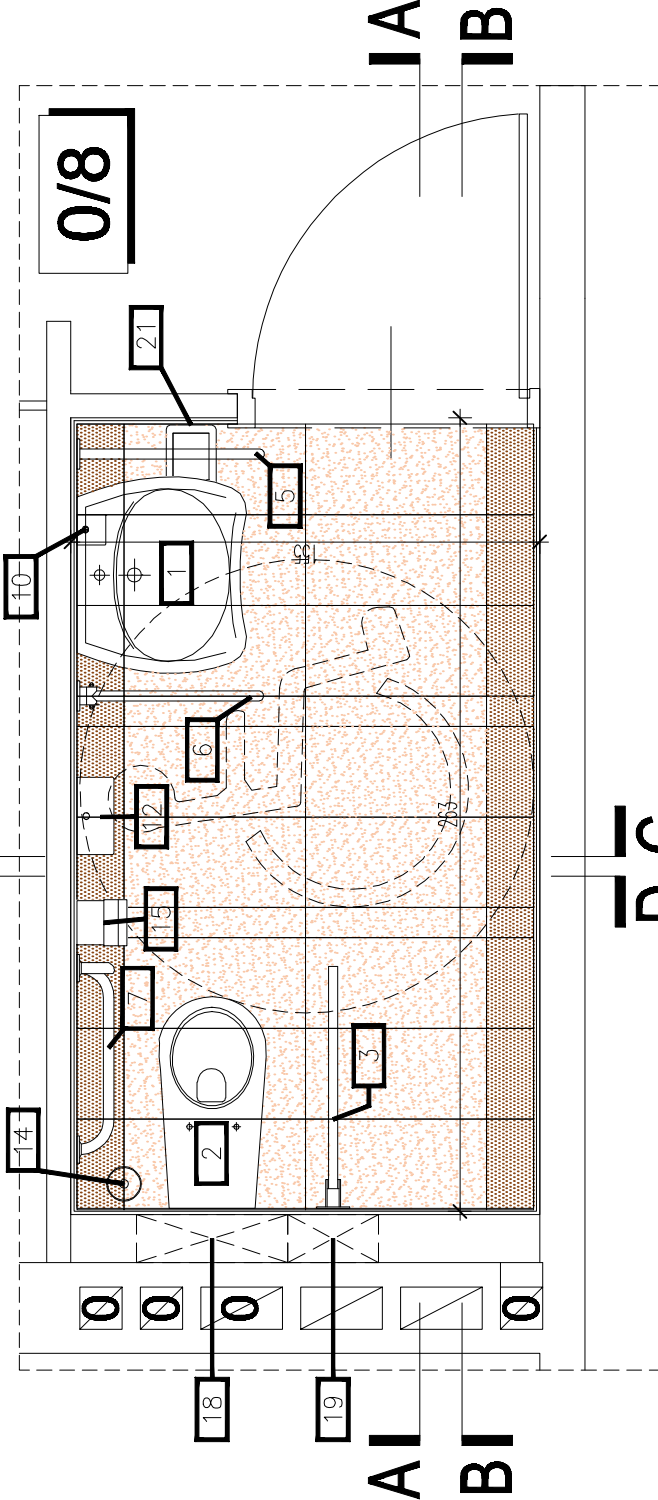
WIDOK A-A Skala 1:25



WIDOK B-B Skala 1:25



WIDOK D-D Skala 1:25



RZUT POMIESZCZENIA nr 0/8

LEGENDA:

- 1 Umywalka dla niepełnosprawnych, np. Sanitec KOŁO Nova top bez barier
- 2 Miska ustępowa dla niepełnosprawnych, np. Sanitec KOŁO Nova top bez barier
- 3 Poręcz ścienna łukowa uchylna, np. LECHNEN BASIC 85cm
- 5 Poręcz ścienna łukowa stała, np. LECHNEN BASIC 60cm
- 6 Poręcz ścienna łukowa uchylna, np. LECHNEN BASIC 60cm

- 8 Poręcz kątowna LEHNNEN EVOLUTION 30 x 60 cm, prawa
- 9 Lustro uchylne dla niepełnosprawnych, np. LECHNEN EVOLUTION 60x45x0,5cm
- 10 Dozownik mydła w pianie, stal kwasoodporna, np. MERIDA D32S
- 11 Kosz wiszący na ścianie, zamykany stal kwasoodporna, np. MERIDA B14S
- 12 Podajnik ręczników składanych, stal kwasoodporna, np. MERIDA P29S

- 13 Bateria umywalkowa np. HANSGRÖHE, Talis S
- 14 Szczotka do WC, stal kwasoodporna np. MERIDA TAS02
- 15 Uchwyt papieru toaletowego LEHNNEN EVOLUTION
- 17 Przycisk do spłuczki - płytka chromowana matowa
- 18 Stelaż do zabudowy WC
- 19 Stelaż do zabudowy do uchwytów dla niepełnosprawnych

- 21 Kosz sanitarny, zamykany stal kwasoodporna, np. MERIDA B4A
- 22 Gres matowy - 29,55x59,59,4cm kolor beżowy
- 23 Gres matowy - 29,55x59,59,4cm kolor brąz

FORMAT

PRACOWNIA ARCHITEKTURY
JAROSŁAW WOŁOSIEWICZ
15-086 BIAŁYSTOK, ul. MODLIŃSKA 12m25
TEL/FAX: 7324-323

TEMAT: Inwestycja polegająca na zagospodarowaniu terenu oraz budowie, przebudowie i remoncie budynków wchodzących w skład Zespołu Szkół Rolniczych im. Stefana Karłowicza w Krzyżewie, gm. Sokoły dotyczących realizacji zadania pt. „Efektywność wdrożeń przyrodniczych Narwiańskiego Parku Narodowego” na działkach o nr ew. gr. 101;102;81/2 i 38/2 położonych w obrębie gruntów wsi Krzyżewo, gmina Sokoły.

INWESTOR: Zespół Szkół Rolniczych im. Stefana Karłowicza w Krzyżewie 18-218 Sokoły, Krzyżewo 32

OBIEKT : Część istniejącego budynku internatu z przeznaczeniem na potrzeby pomieszczeń do ćwiczeń

NAZWA RYS.: PROJEKT WNEȚRZA ŁAZIENKI pom. nr 0/8

DATA: 08.11.2008 STADIUM: P.W. SKALA: 1:25 NR RYS.: 3

AUTOR: mgr inż. arch. Jarosław Wołosiewicz
up. B/28/97

SPRAWDZAJĄCY: mgr inż. arch. Marek Wojtecki
up. B/65/91