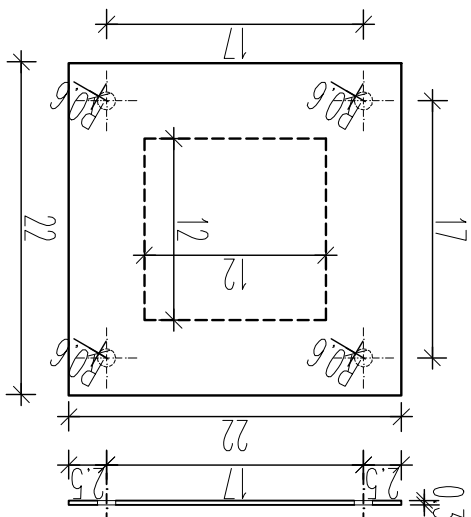
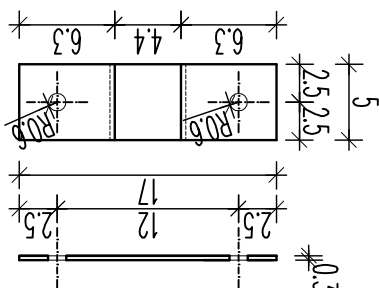


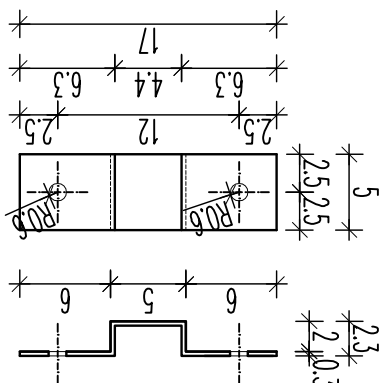
<b>PRACOWNIA ARCHITEKTURY</b> <b>JAROSŁAW WOJŚCIEWICZ</b> 15-066 BIAŁYSTOK, ul. MODLIŃSKA 12 m 25 TEL/FAX: 085 7324-4323		<b>TEMAT:</b> Inwestycja polegająca na zagospodarowaniu terenu oraz budowie, przebudowie i remoncie budynków wchodzących w skład Zespołu Szkół Rolniczych im. Stefanii Karłowicz w Krzyżewie, gm. Sokółki przydrożnych realizacji zadania pt. „Eksploracja wartości produkcyjnych Narwiańskiego Parku Narodowego” na działkach o nr ew. gr. 101/102; 81/2 i 38/2 położonych w obrębie gruntów wsi Krzyżewo, gmina Sokółka.		<b>INWESTOR:</b> 18-218 Sokółki, Krzyżewo 32 Część istniejącego budynku Internetu z przeznaczaniem na potrzeby pomieszczeń do ćwiczeń		<b>NAZWA RYS.:</b> DETAL DASZKU NAD WEJŚCIEM		DATA: 6.11.2009 STADIUM: W SKALA: 1:10 NR RYS.: 1d		<b>AUTOR:</b> mgr inż. arch. Jarosław Wojsiewicz mgr inż. arch. Marek Wojciech upr. nr 65/81 <b>SPRAWDZAJĄCY:</b>	
---	--	---	--	---	--	---	--	---	--	---	--



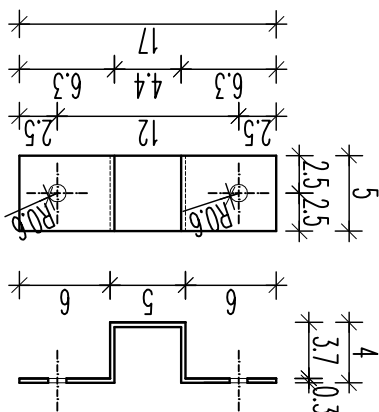
## ELEMENT "D" skala 1:5



## ELEMENT "C" skala 1:5



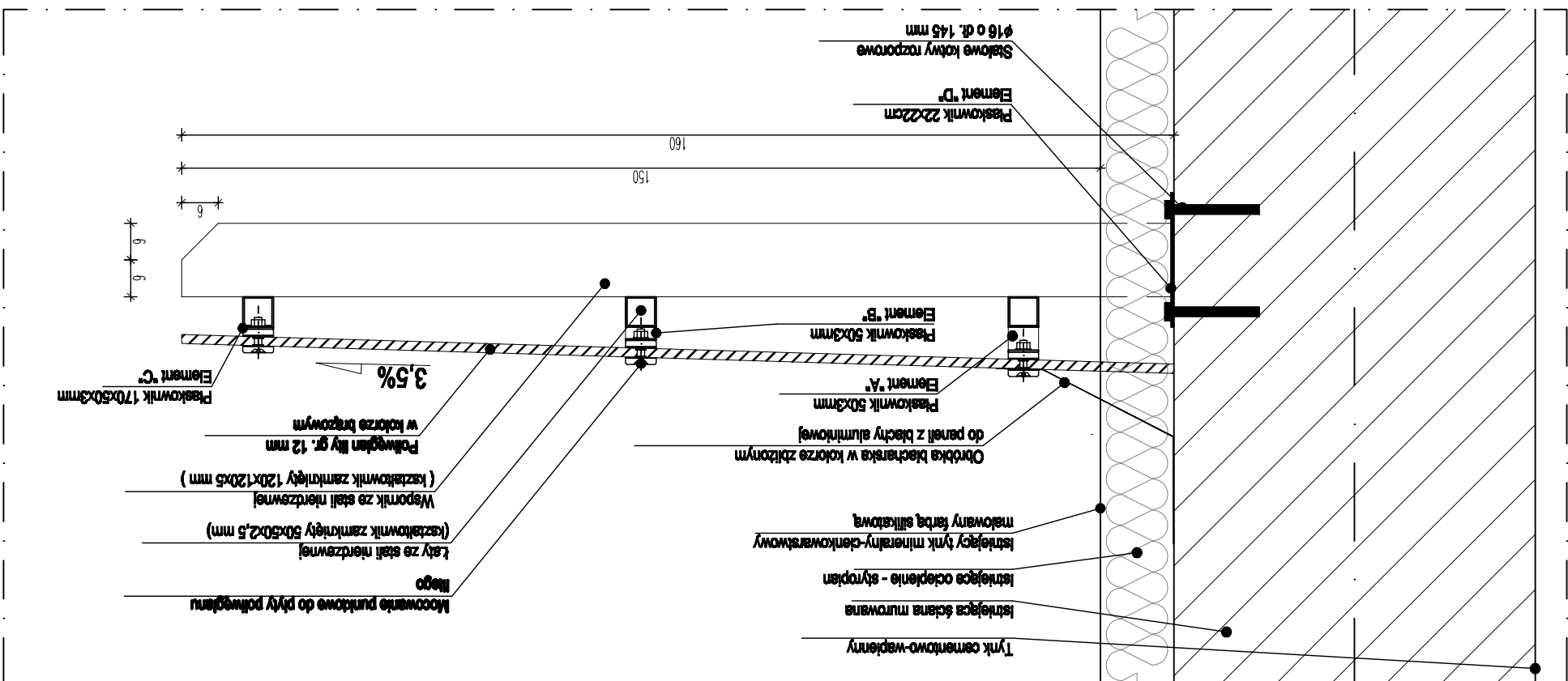
## ELEMENT "B" skala 1:5



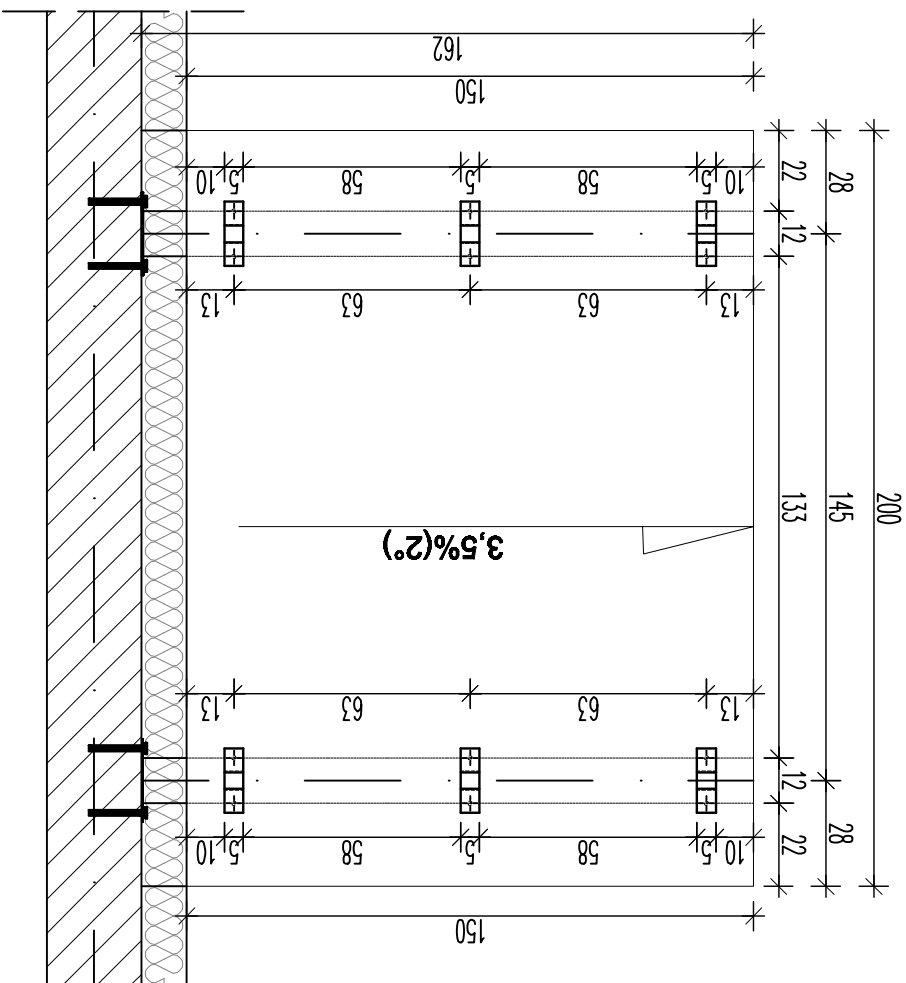
## ELEMENT "A" skala 1:5

Ilosc sztuk: 1

## Przekrój poprzeczny skala 1:10



## Rzut daszka skala 1:20



Elementy "A", "B", "C" wykonane z płaskownika  
gr. 3 mm i szer. 50 mm ze stali nierdzewnej  
Element "D" wykonany z blachy gr. 3 mm.  
Dopuszcza się zastosowanie mocowania punktowego do płyty  
poliwęglanu litego innych producentów o niegorszych parametrach.