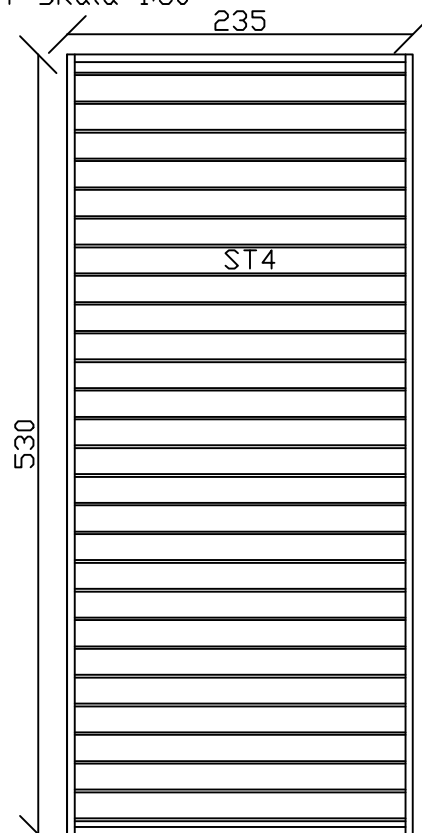


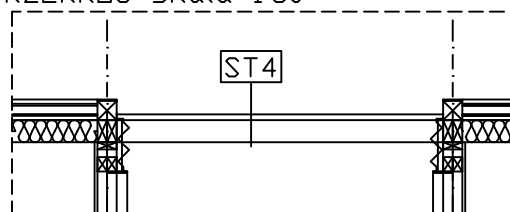
PANELE STROPOWO DACHPWE

Warstwowy panel stropowo-dachowy,
drewniane lub stalowe elementy
konstrukcyjne
o wymiarze 5x10cm
Zabezpieczone preparatami do drewna

RZUT skala 1:50



PRZEKRÓJ skala 1:50



ST4	STANDARD+
ILOŚĆ ELEMENTÓW	1