

PROJEKT WYKONAWCZY

OBIEKT: *Przebudowa mostu przez rzekę Rokietnicę w m. Grodzkie Stare w ciągu drogi powiatowej Nr 2052B Wysokie Mazowieckie-Kulesze Kościelne-Kobylin Borzymy w km 16+554,35*

INWESTOR: *Zarząd Dróg Powiatowych w Wysokiem Mazowieckiem, woj. Podlaskie*

STADIUM: *Projekt wykonawczy*

ADRES: *Gmina: Kulesze Kościelne
Powiat: Wysokomazowiecki*

AUTOR: **ZRI DROMOBUD**

mgr inż. Dariusz Lendzioszek

*mgr inż. Dariusz Lendzioszek
Upr. bud. Nr ewid. M-59
do projektowania bez ograniczeń
w specjalności
konstrukcyjno-budowlanej*

30 listopad 2007

Spis treści

I. Część opisowa

1. oświadczenie
2. opis techniczny

II. Część przedmiarowo-kosztorysowa

1. przedmiar robot
2. kosztorys ofertowy

III. Część rysunkowa

1. orientacja i plan zlewni
2. projekt zagospodarowania terenu
3. profil podłużny dojazdów
4. plan pali
5. przekrój podłużny i widok z boku
6. przekroj poprzeczny
7. widok z góry
8. przyczółek
9. zbrojenie przyczółka
10. płyta przejściowa
11. płyta pomostu
12. zbrojenie płyty pomostu
13. zbrojenie poprzecznicy skrajnej
14. schody
15. znaki wysokościowe

OŚWIADCZENIE

Oświadczam , że projekt wykonawczy na przebudowę mostu przez rzekę Rokietnicę w m.Grodzkie Stare w ciągu drogi powiatowej Nr 2052B Wysokie Mazowieckie-Kulesze Kościelne-Kobylin Borzomy w km 16+554,35, gmina Kulesze Kościelne został sporządzony zgodnie z obowiązującymi przepisami oraz zasadami wiedzy technicznej.

Projektant

OPIS TECHNICZNY

do projektu wykonawczego na przebudowę mostu przez rzekę Rokietnicę w m.Grodzkie Stare w ciągu drogi powiatowej Nr 2052B Wysokie Mazowieckie-Kulesze Kościelne-Kobylin Borzymy w km 16+554,35, gmina Kulesze Kościelne. Obiekt mostowy usytuowany jest na działkach nr 176/1 i 72/1.

1.Podstawa opracowania

Niniejszą dokumentację opracowano na podstawie:

- a) umowy z Zarządem Dróg Powiatowych w Wys. Maz.,
- b) wizji lokalnych połączonych z inwentaryzacją stanu istniejącego,
- c) mapy sytuacyjno-wysokościowej,
- d) Rozporządzenia Ministra Transportu i Gospodarki Morskiej z dnia 2 marca 1999 r. „w sprawie warunków technicznych, jakim powinny odpowiadać drogi publiczne i ich usytuowanie”.
- e) Rozporządzenia Ministra Transportu i Gospodarki Morskiej z dnia 2 sierpnia 2000 r. „w sprawie warunków technicznych, jakim powinny odpowiadać drogowe obiekty inżynierskie i ich usytuowanie”.

2. Stan istniejący

Istniejący most usytuowany jest na rzece Rokietnica w m.Grodzkie Stare w ciągu drogi powiatowej Nr 2052B Wysokie Mazowieckie-Kulesze Kościelne-Kobylin Borzymy w km 16+554,35. Istniejący most jest dwuprzęsłowy, o długości całkowitej 10,70 m, szerokości całkowitej 10,20 m. Ustrój niosący żelbetowa płyta monolityczna. Podpory pełne, monolityczne posadowione bezpośrednio. Wysokość balustrad na obiekcie jest nienormatywna.

Aktualna szacunkowa nośność obiektu wynosi 15 ton.

Droga istniejąca w obrębie dojazdów do obiektu o nawierzchni bitumicznej szerokości jezdni 5,00-6,00 m, szerokość korony drogi 10,0 m i pasa drogowego 19,00m.

3. Przyjęta koncepcja przebudowy mostu

Przewiduje się rozbiórkę istniejącego mostu. Projektuje się w tym miejscu most jednoprzęsłowy długości 9,00m, szerokości całkowitej 10,20m. Nośność nowego mostu zostanie podniesiona do klasy B wg PN-85-10030.

Przewiduje się korektę przebiegu dojazdów do obiektu mostowego wg opracowania drogowego.

4. Bilans terenu inwestycji

Szerokość istniejącego pasa drogowego wynosi 19,00 m i jest wystarczająca. W związku z tym nie zachodzi konieczność wywłaszczeń. Obiekt mostowy usytuowany jest na działkach nr 176/1 i 72/1.

Istniejący pas drogowy oznaczono na mapie sytuacyjno-wysokościowej linią ciągłą koloru zielonego.

5. Konstrukcja obiektu mostowego

5.1. Przyczółki

Projektuje się przyczółki żelbetowe pełne ze skrzydełkami posadowiona na palach żelbetowych, prefabrykowanych wbijanych w grunt. Beton pali, przyczółków i skrzydełek B 30.

5.2. Ustrój nośny

Ustrój nośny zaprojektowano z prefabrykowanych belek strunobetonowych typu „Kujan” zespolonych monolityczną płytą żelbetową. Na początku i końcu mostu prefabrykowane belki zostaną wbetonowane w poprzecznice, które oparte będą na przyczółkach poprzez elastomerowe łożyska. Łożyska należy ułożyć na podlewce wyrównującej z zaprawy PCC.

5.3. Osadzenie sączków

Do odwodnienia izolacji zaprojektowano sączki. Kielichy muszą być umieszczone na odpowiedniej rzędnej wynikającej z poziomu płyty. Rurę sączka należy przedłużyć poniżej spodu konstrukcji nośnej.

5.4. Ułożenie izolacji

Na całej długości mostu, wzdłuż krawężników będą ułożone dreny. Na izolacji należy ułożyć warstwę wiążącą jezdni pozostawiając pasmo bez betonu asfaltowego o szerokości 40 cm. W paśmie tym ułożyć taśmę filtracyjną z geowłókniny wyprowadzając jej końcówki do sączków. Całość wypełnić grysem lakierowanym klejem na bazie żywic epoksydowych do poziomu góry warstwy wiążącej.

5.5. Dylatacje

Na początku i końcu mostu zastosowane będą dylatacje bitumiczne 50x10 cm na jezdni i 50x9 w części chodnikowej. Należy je wykonać po ułożeniu nawierzchni. W zależności od rodzaju dylatacji może zajść konieczność wykonania odpowiednich wnęk w betonie chodników, co należy uwzględnić przed betonowaniem wypełnienia chodników.

5.6. Krawężniki kamienne

Na moście oraz na dojazdach w obrębie skrzydełek przewidziano ustawienie krawężników kamiennych M18 typ A 18x20 cm. Krawężniki na moście należy ustawiać na grysie bazaltowym 4-6mm otoczonym kompozycją epoksydową.

5.7. Nawierzchnia

Warstwa wiążąca z betonu asfaltowego na ruch KR-2 średnioziarnistego o uziarnieniu 0/12,8 mm i strukturze częściowo zamkniętej grubości 5cm na moście i gr.6cm na dojazdach. Warstwa ściernalna z betonu asfaltowego na ruch KR-2, średnioziarnistego o uziarnieniu 0/12,8 mm i strukturze zamkniętej grubości 4 cm. Na dojazdach podbudowa grubości 20cm z kruszywa łamanego stabilizowanego mechanicznie wg PN PN-S-06102.

Nawierzchnia na chodnikach została zaprojektowana z żywic poliuretanowych lub epoksydowych grubości 3mm.

5.8. Barieroporęcze

Na moście zaprojektowano barieroporęcze typu BS-3C o rozstawie słupków co 1 m. Barieroporęcze należy przymocować do wsporników chodnikowych za pomocą kotew średnicy 20mm.

6. Narzut kamienny

Przewiduje się wykonanie umocnienia dna w obrębie obiektu narzutem kamiennym ułożonym na geowłókninie. Należy użyć kamienia o granulacji 20-25cm.

7. Bariery ochronne na dojazdach

Na dojazdach jako przedłużenie barieroporęczy przewidziano ustawienie barier ochronnych SP-06 o rozstawie słupków co 2m na długości po 16 m (odcinki przejściowe).

8. Schody

Na początku mostu po stronie prawej i na końcu mostu po stronie lewej zaprojektowano prefabrykowane schody przewidziane dla służb utrzymaniowych.

9. Znaki wysokościowe

W celu umożliwienia prowadzenia pomiarów kontrolnych obiektu mostowego przewidziano zamontowanie na początku, w środku rozpiętości i na końcu most przęsła po stronie prawej i lewej w części chodnikowej geodezyjnych znaków.

Na podporach przewiduje się zamontować po dwa znaki wysokościowe.

10. Rozwiązania komunikacji

Ze względu na zakres przebudowy mostu prace budowlane należy prowadzić przy wyłączeniu obiektu z użytkowania. W zależności od przyjętych metod i rozwiązań Wykonawca robót ustali przebieg trasy objazdu, którą będzie się odbywał ruch samochodowy wraz z projektem organizacji ruchu na czas przebudowy mostu.

11. Uzbrojenia terenu

W obrębie projektowanej inwestycji znajduje się napowietrzna linia energetyczna oraz kabel telekomunikacyjny - nie będą one kolidowały z projektowaną inwestycją.

12. Wpływ inwestycji na środowisko

Projektowana inwestycja nie będzie miała ujemnego wpływu na środowisko oraz zmianę stosunków wodnych.

Sporządził:

MAPA ZASADNICZA
SKALA 1:500
(z przetworzenia mapy w skali 1:1000)

OBIEKT: Droga Powiatowa Nr. 2052B ARKUSZ 5(10)

Km 13+750 – 21+050

Gm.: Kulesze Kościelne, Kobylin Borzymy

Pow.: wysokomazowiecki

Woj.: podlaskie

Ark. n. zas.: 245.313.082,083,084,091,122,

124,162,164,171,172,

211,212,213,

245.331.011

L.k.s.rob. 16/2007

Mapa aktualna na dzień: 03.08.2007 r.

Wykonano w:

Pracownia Geodezyjna „PROFIL”

15-685 Biakystok

ul.Bacieczki 101,lok.1

Wykonawca:
Geodeta Uprawniony
Józef Chodorowski upr.166550

STAROSTWO POWIATOWE w Wysokiem Mazowieckiem

POWIATOWY OŚRODEK DOKUMENTACJI GEODEZYJNEJ i KARTOGRAFICZNEJ

W obszarze oznaczonym linią ---- ---- dokonano aktualizacji treści mapy zasadniczej.

Dokumenty z pomiaru uzupełniającego przyjęto do zasobu powiatowego

w dniu I zawidencjonowano pod nr

LWAGA

Nie wyklucza się istnienia w terenie również urządzeń podziemnych, o których brak informacji wynikających z zasobów historycznych lub niedopełnienia przepisów zgłaszania do inwentaryzacji (ustawa prawo geodezyjne i kartograficzne Dz.U.30/1989 poz.163)

NINIJSZA MAPA MOŻE SŁUżyć DO CELÓW PROJEKTOWYCH

Projektowane obiekty budowlane wymagające pozwolenia na budowę podlegają wytyczeniu i inwentaryzacji powykonawczej przez jednostki uprawnione do wykonywania prac geodezyjnych.

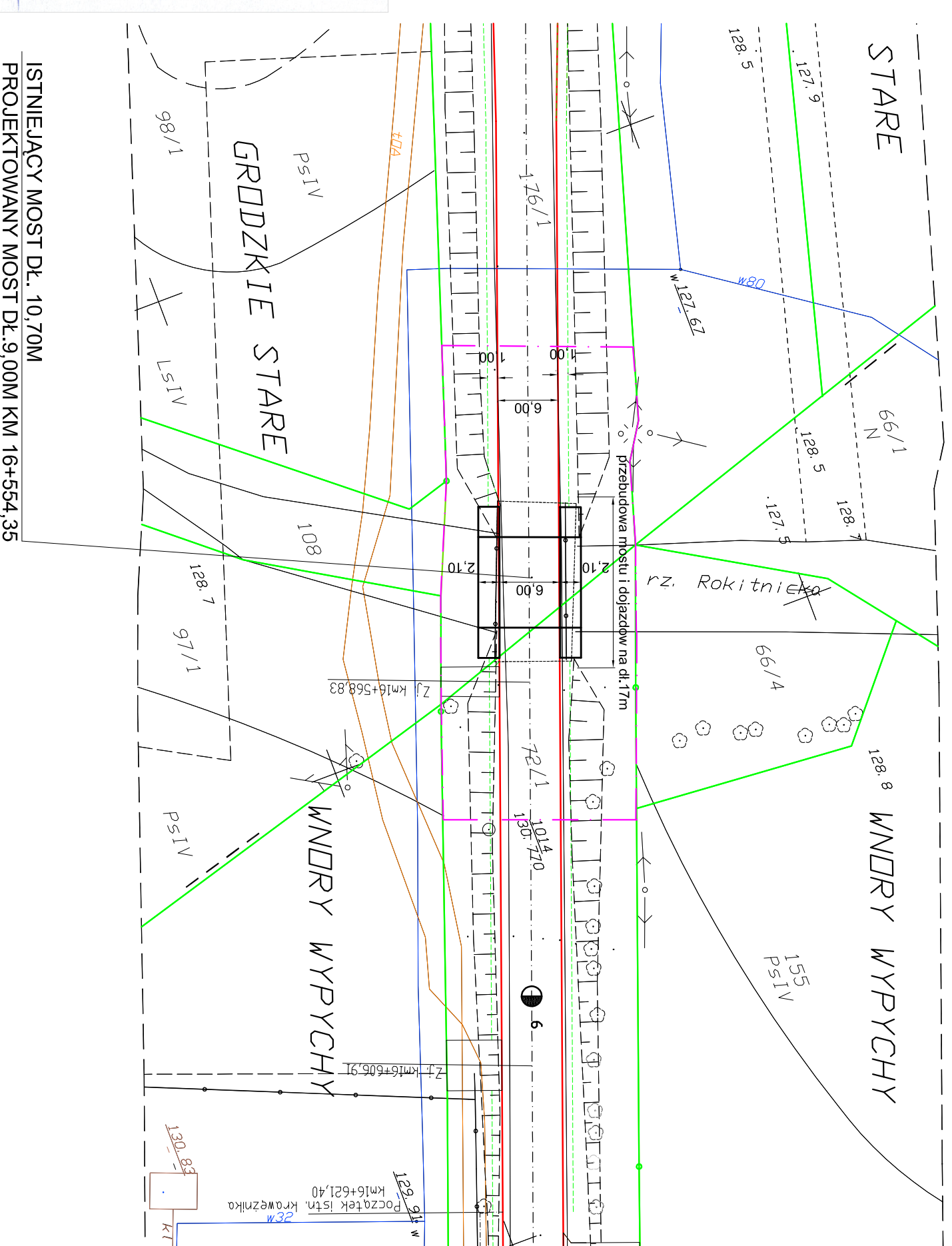
imię i nazwisko, podpis
Stanowisko służbowe osoby odpowiedzialnej

WYKAZ PUNKTÓW OSNOWY I-III KL.	
nr pkt.	opis położenia
2113-1014	Południowa str. dr. (71/1); przed mostem na rz. Rokitnica

Zakład Realizacji Inwestycji
ZRI DROMOBUD
03-454 Warszawa, ul. Namysłowska 2A/74
NIP 723-108-92-97 REGON 140364334
DROMOBUD

BRANŻA MOSTOWA	STADIUM P.W.	SKALA 1:500	DATA 30.11.07	ARK. NR 2
OBIEKT: Przebudowa mostu przez rzekę Rokitnica w m.Grodzkie Stare w ciągu drogi powiatowej Nr 2052B Wysokie Mazowieckie - Kulesze Kościelne - Kobylin Borzymy w km 16+554,35				
RODZAJ RYSUNKU: AUTOR		PODPIS		
mgr. inż. Dariusz Lendźszek upr. projektowe nr LOM-59				

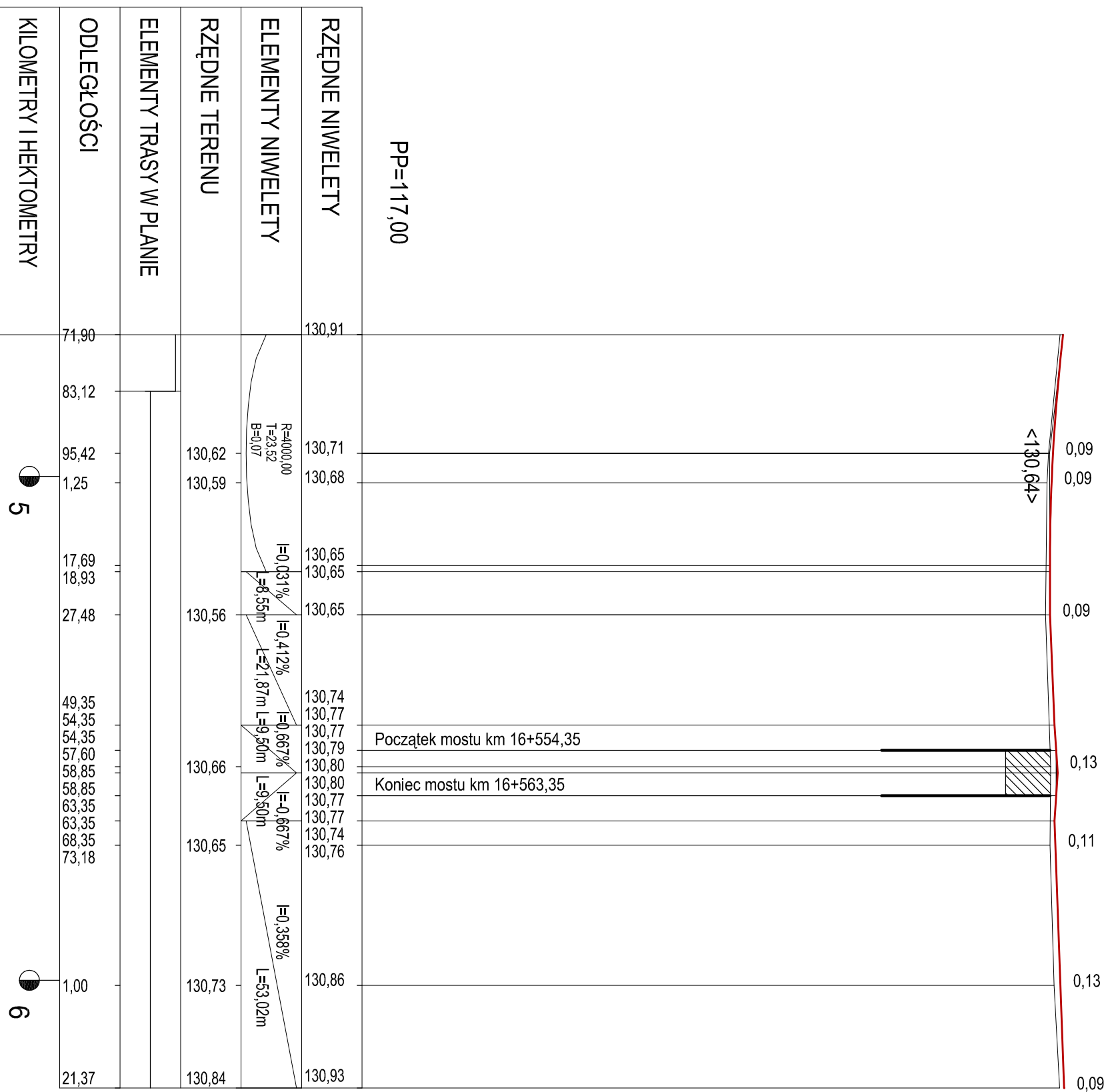
PROJEKT ZAGOSPODAROWANIA TERENU
SKALA 1:500



STAROSTWO POWIATOWE w WYSOKIEM MAZOWIECKIEM
Powiatowy Ośrodek Dokumentacji Geodezyjnej i Kartograficznej
W obszarze oznaczonym linią dokonano aktualizacji treści mapy zasadniczej. Dokumenty z pomiaru uzupełniającego przyjęto do zasobu powiatowego w dniu I zawidencjonowano pod nr
NINIJSZA MAPA MOŻE SŁUżyć DO CELÓW PROJEKTOWYCH.
Projektowane obiekty budowlane wymagające pozwolenia na budowę podlegają wytyczeniu i inwentaryzacji powykonawczej przez jednostki uprawnione do wykonywania prac geodezyjnych.
Wysokie Maz.
dn. 03.10.2007r.

Z up. STAROSTY
mgr inż. Przemysław Wyszynski
Kierownik Wydziału Geodezji, Kartografii i Informatyki
Geodata Powiatowy

PROFIL PODŁUŻNY DOJAZDÓW SKALA 1:10/1000

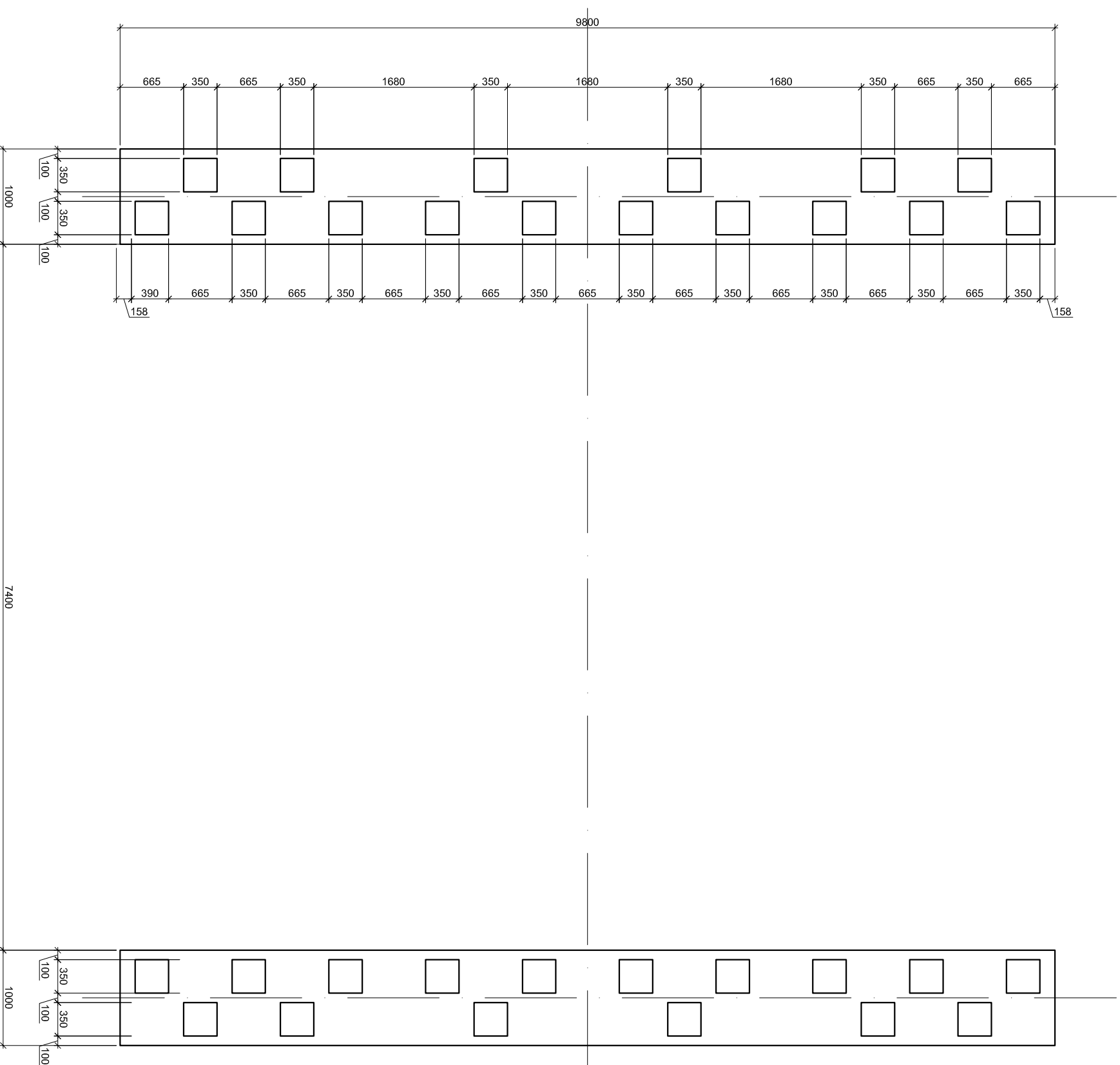


Zakład Realizacji Inwestycji
ZRI DROMOBUD
 03-454 Warszawa, ul. Namysłowska 2A/74
 NIP 723-108-92-97 REGON 140364334

BRANŻA MOSTOWA	STADIUM P.W.	SKALA 1:100 1000	DATA 30.11.07	ARK. NR 3
OBIEKT: Przebudowa mostu przez rz. Rokietnicę w m. Grodzkie Stare w ciągu drogi powiatowej Nr 2052B Wysokie Mazowieckie-Kulesze Kościelne-Kobylin Borzymy w km 16+554,35				
RODZAJ RYSUNKU: Profil podłużny dojazdów				
AUTOR			PODPIS	

mgr. inż. Dariusz Lendzioszek
 upr. projektowe nr LOM-59

MOST PRZEZ RZ. ROKIETNICĘ W GRODZKICH
STARYCH
PLAN PALI
SKALA 1 : 50



ZRI DROMOBUD
Zakład Realizacji Inwestycji

03-454 Warszawa, ul. Namysłowska 2A/74
NIP 723-108-92-97 REGON 140264334

BRANŻA MOSTOWA	STADIUM P.W.	SKALA 1:50	DATA 30.11.07	ARK. NR 4
OBIEKT: Przebudowa mostu przez rz. Rokietnicę w m. Grodzkie Stare w ciągu drogi powiatowej Nr 2052B Wysokie Mazowieckie-Kulesze Kościelne-Kobylin Borzymy w km 16+54,35				
RODZAJ RYSUNKU: Plan pali				
AUTOR			PODPIS	
mgr. inż. Dariusz Lendzioszek upr. projektowe nr LOM-59				

WIDOK OD STR. DOPŁYWU

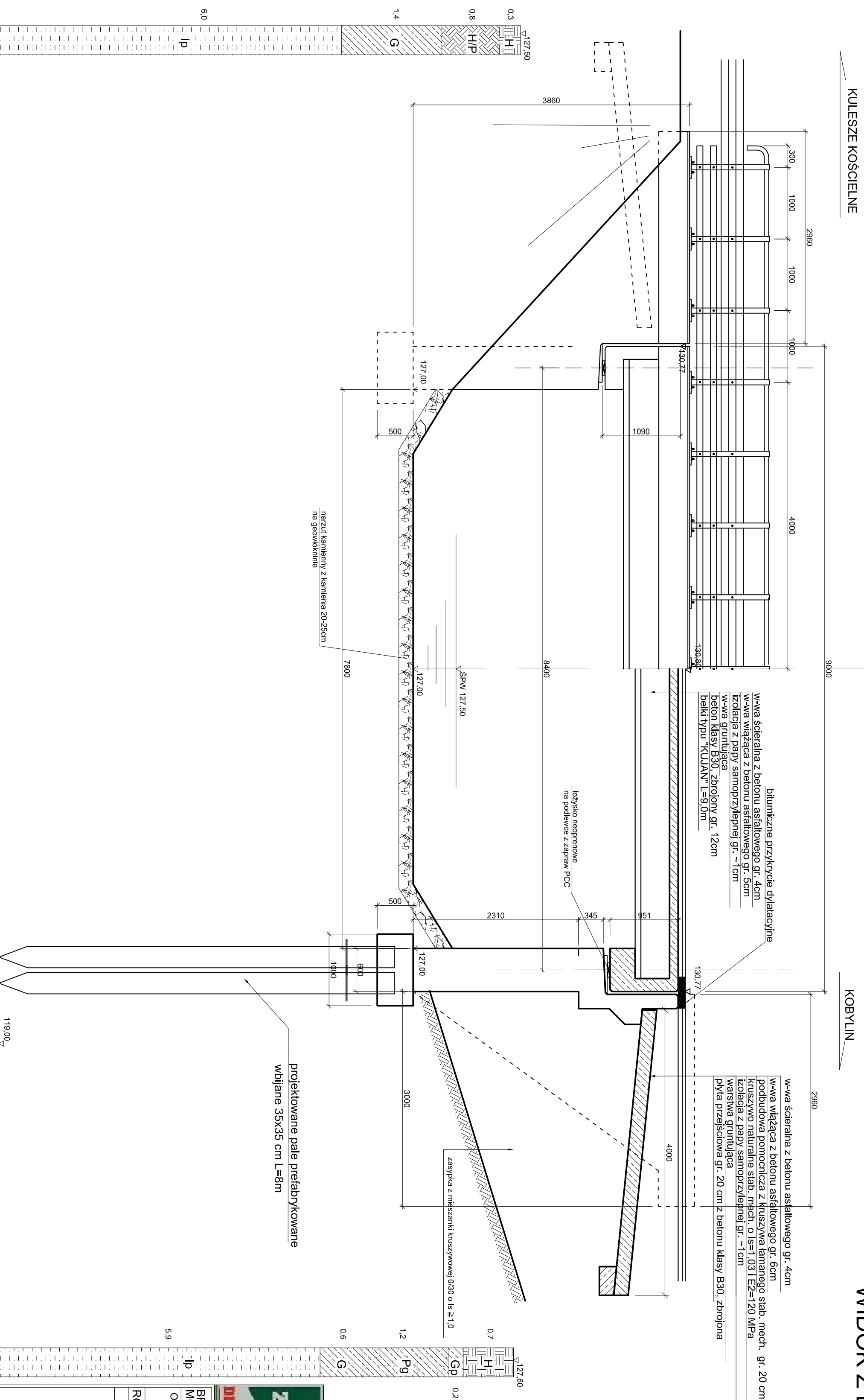
PRZEKRÓJ PODŁUŻNY

MOST PRZEZ RZ. ROKIETNICĘ W GRODZKICH

STARZYCH

WIDOK Z BOKU, PRZEKRÓJ PODŁUŻNY

SKALA 1 : 50



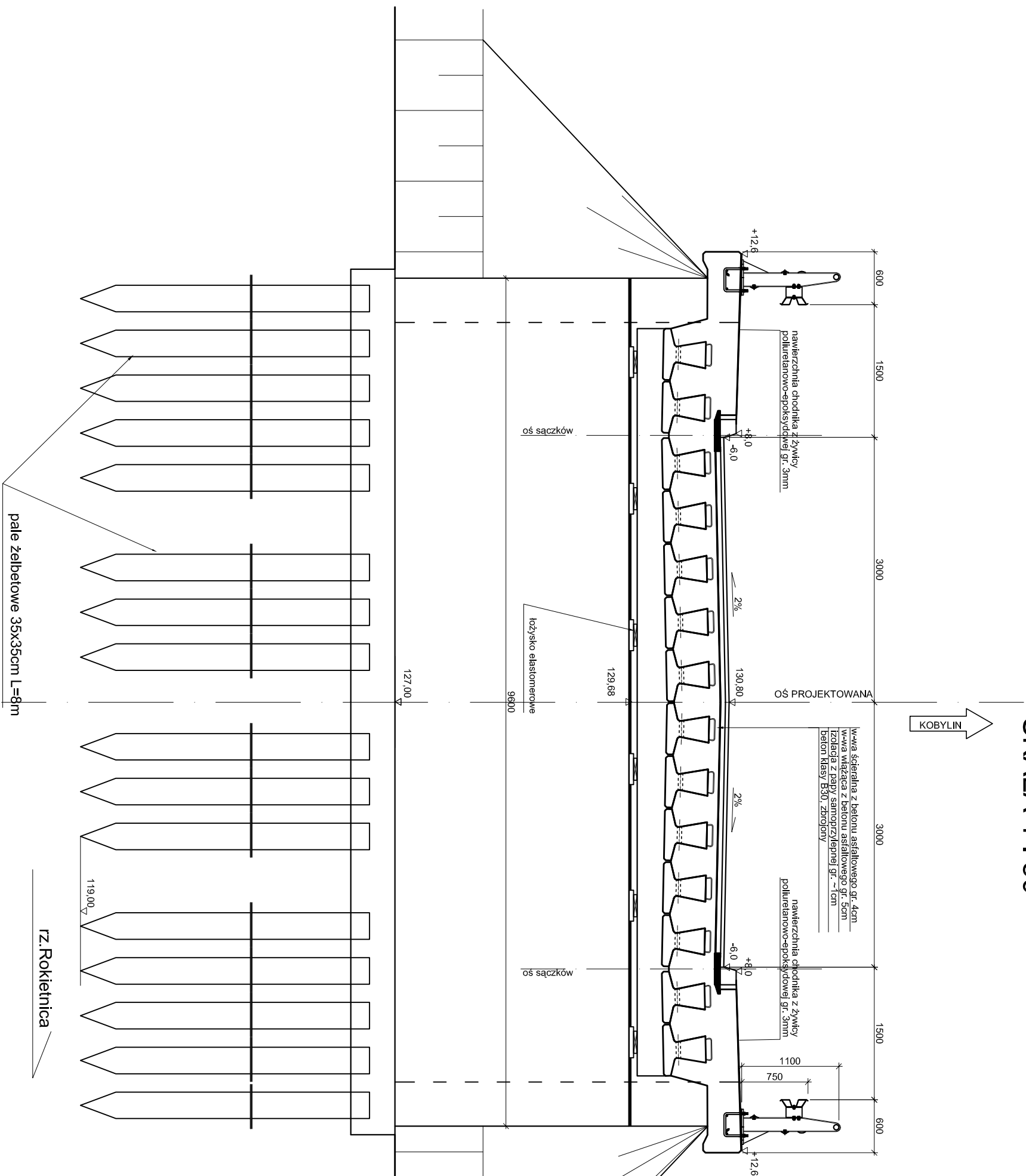
Zakład Realizacji Inwestycji
ZRI DROMOBUD

03-454 Warszawa, ul. Namysłowska 2A/74
 NIP 723-108-92-97 REGON 140364324

BRANŻA MOSTOWA	STADIUM P.W.	SKALA 1:50	DATA 30.11.07	ARK. NR 5
OBIEKT: Przebudowa mostu przez rz. Rokietnicę w m. Godzkie Stare w ciągu drogi powiatowej Nr 2052B Wysokie Mazowieckie-Kulesze Kościelne-Kobylin Borzymy w km 16+54,35				
RODZAJ RYSUNKU: Przekrój podłużny, widok z boku				
AUTOR			PODPIS	
mgr. inż. Dariusz Lendźsiak			upr. projektowe nr LOM-59	

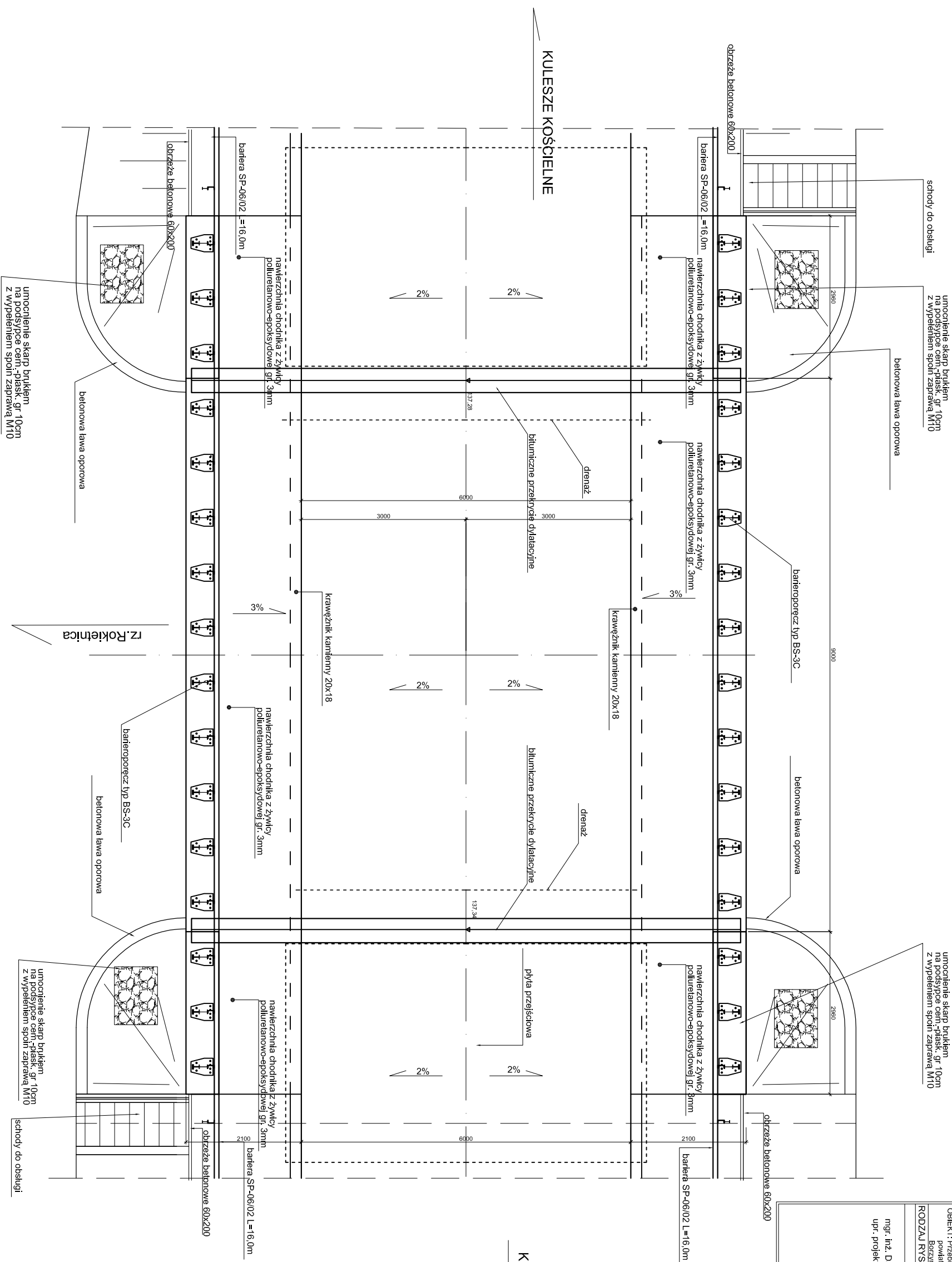
MOST PRZEZ RZ. ROKIETNICĘ W GRODZKICH STARYCH

PRZEKRÓJ POPRZECZNY SKALA 1 : 50



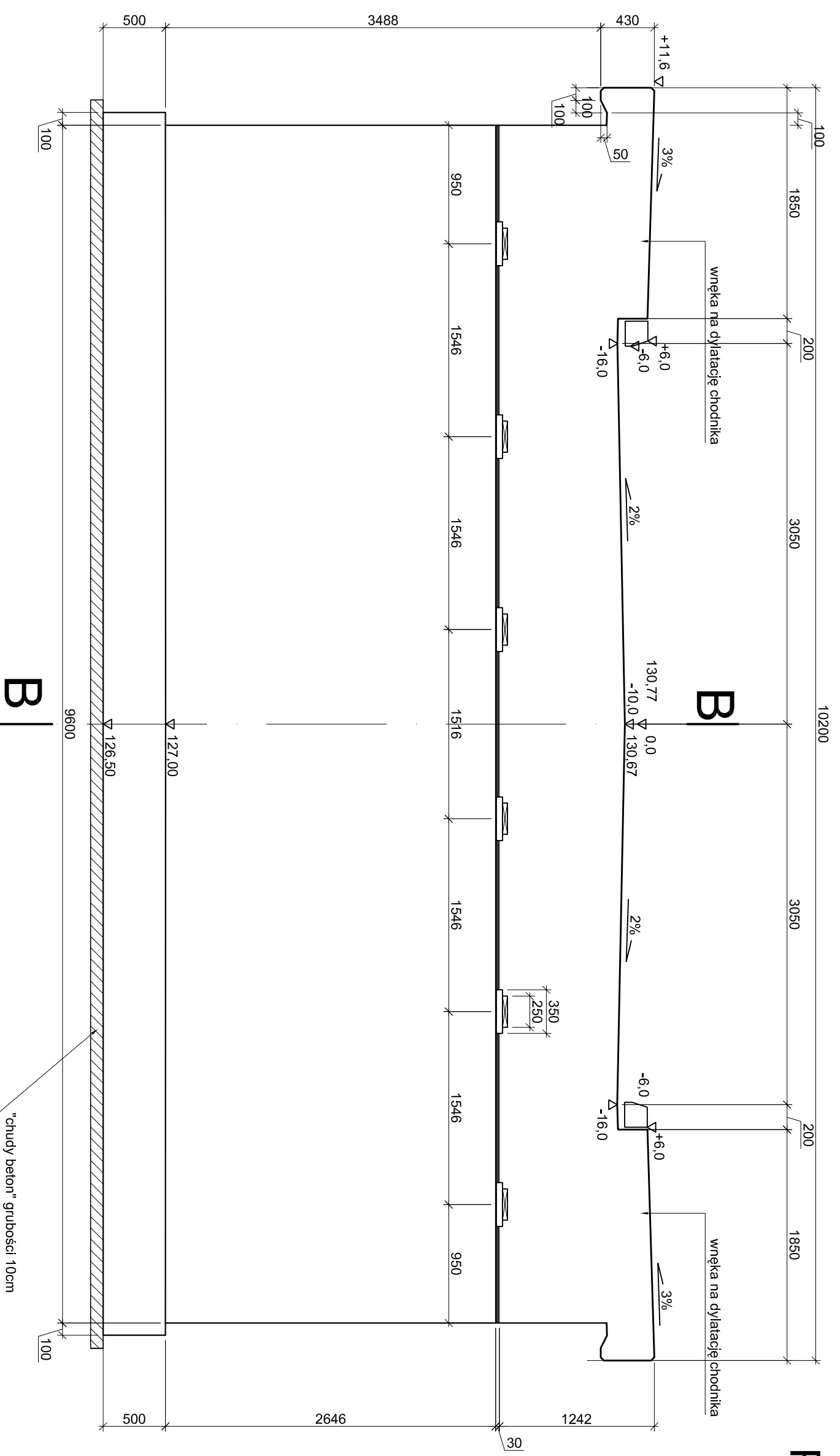
				
Zakład Realizacji Inwestycji				
ZRI DROMOBUD				
03-454 Warszawa, ul. Namysłowska 2A/74				
NIP 723-108-92-97 REGON 140264324				
BRANŻA MOSTOWA	STADIUM P.W.	SKALA 1:50	DATA 30.11.07	ARK. NR 6
OBIEKT: Przebudowa mostu przez rz. Rokietnicę w m. Grodzkie Stare w ciągu drogi powiatowej Nr 2052B Wysokie Mazowieckie-Kulesze Kościelne-Kobylin Borzymy w km 16+54,35				
RODZAJ RYSUNKU: Przekrój poprzeczny				
AUTOR		PODPIS		
mgr. inż. Dariusz Lendzioszek upr. projektowe nr LOM-59				

MOST PRZEZ RZ. ROKIETNICĘ W GRODZKICH
STARZYCH
WIDOK Z GÓRY
SKALA 1 : 70



ZRI DROMOBUD				Zakład Realizacji Inwestycji ZRI DROMOBUD							
03-454 Warszawa, ul. Namysłowska 2A/74				REGON: 141984324							
NIP 723-108-91-97				MIP 723-108-91-97							
OBIEKT: Przebudowa mostu przez rz. Rokietnicę w m. Grodzkie Stare w odległości powiatowej Nr 2052B Wysokie Mazowieckie-Kulesze Kościelne-Kobylin Borzomy w km 16+594,35				AUTOR							
RODZAJ RYSUNKU: Widok z góry				AUTOR							
mgr. inż. Dariusz Landziszek upr. projektowe nr LOM-59				PODDPIS							
BRANŻA MOSTOWA				STADIUM P.W.		SKALA 1:70		DATA 30.11.07		ARK. NR 7	

WIDOK OD CZOŁA



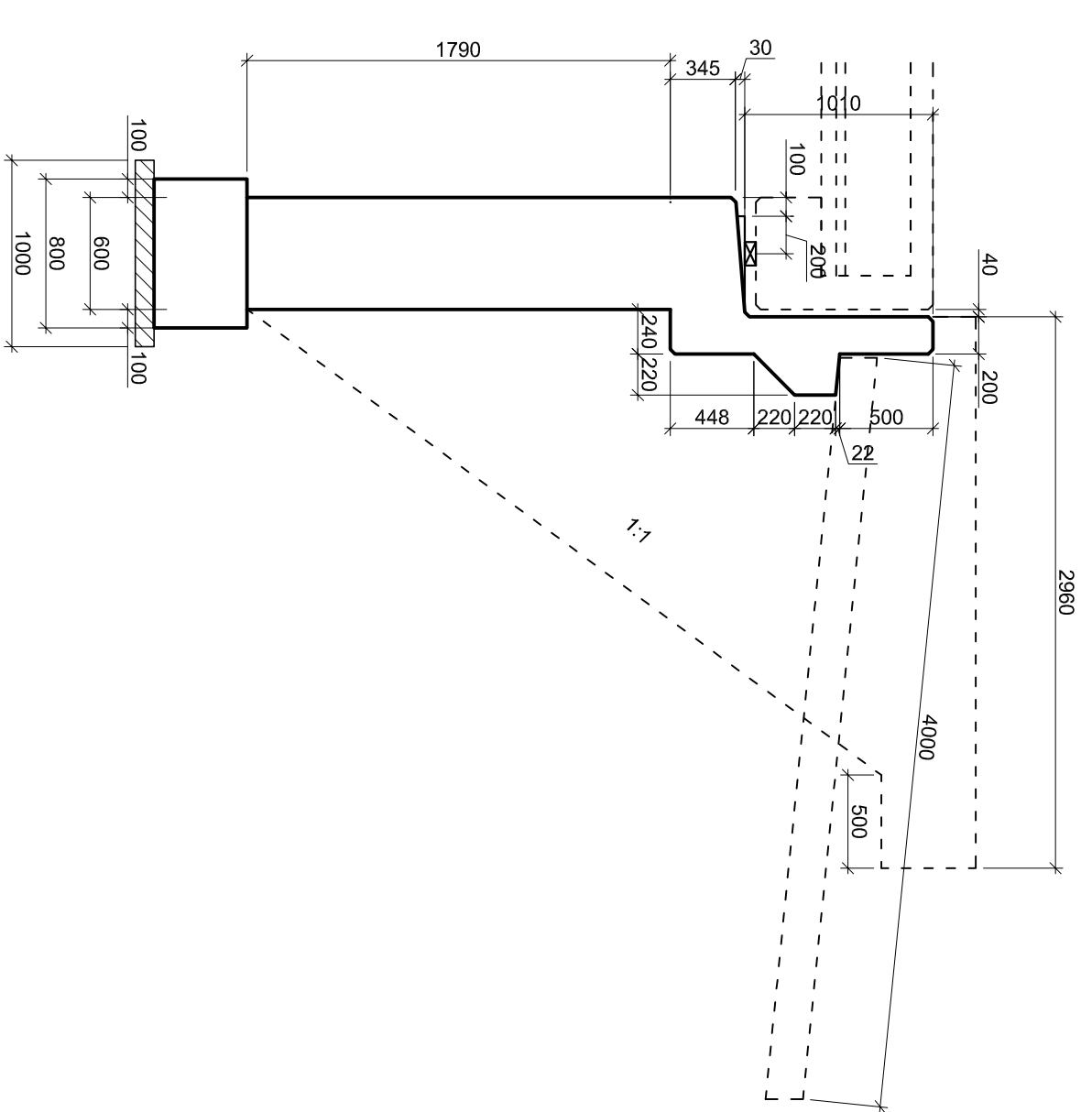
MOST PRZEZ RZ. ROKIETNICĘ W GRODZKICH

STARZYCH

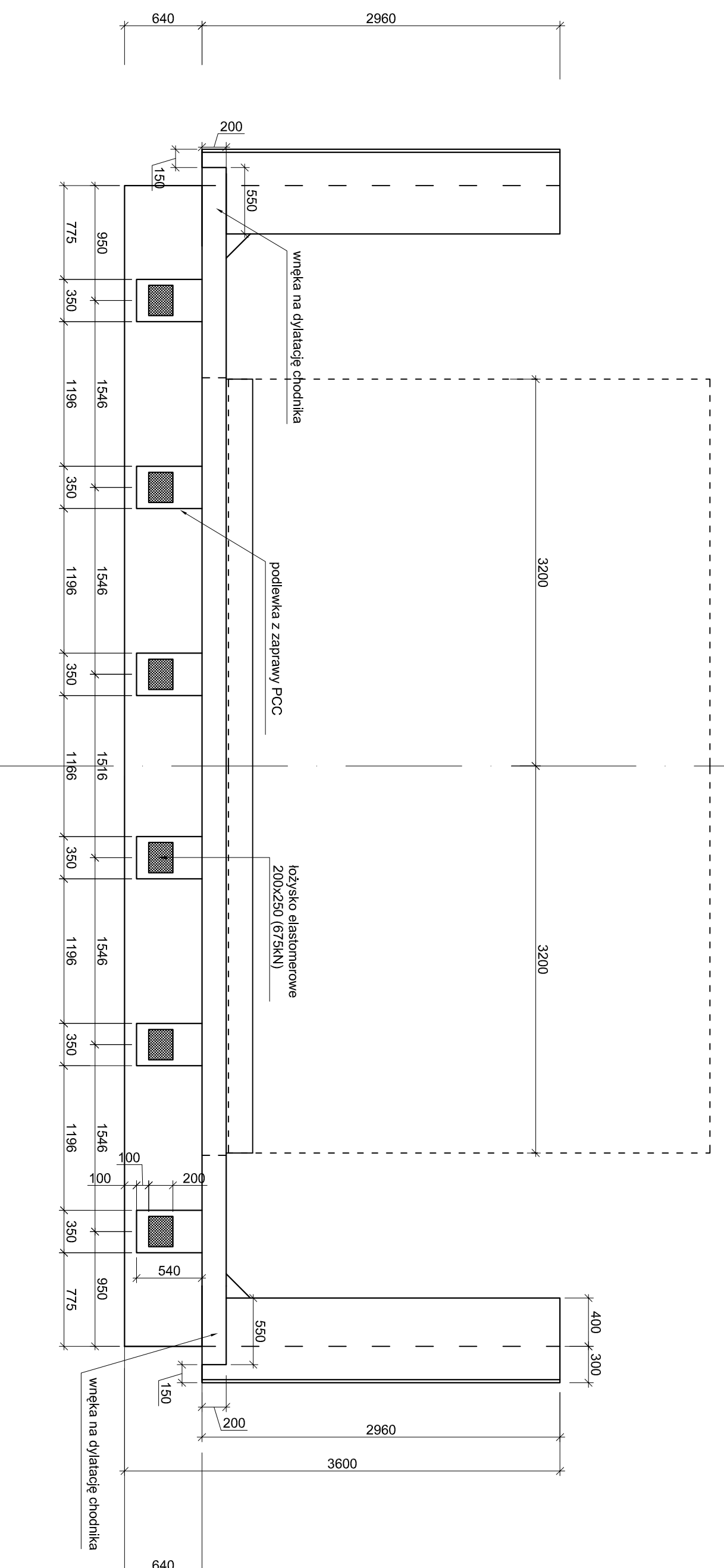
PRZYCZÓŁEK

SKALA 1 : 50

B - B



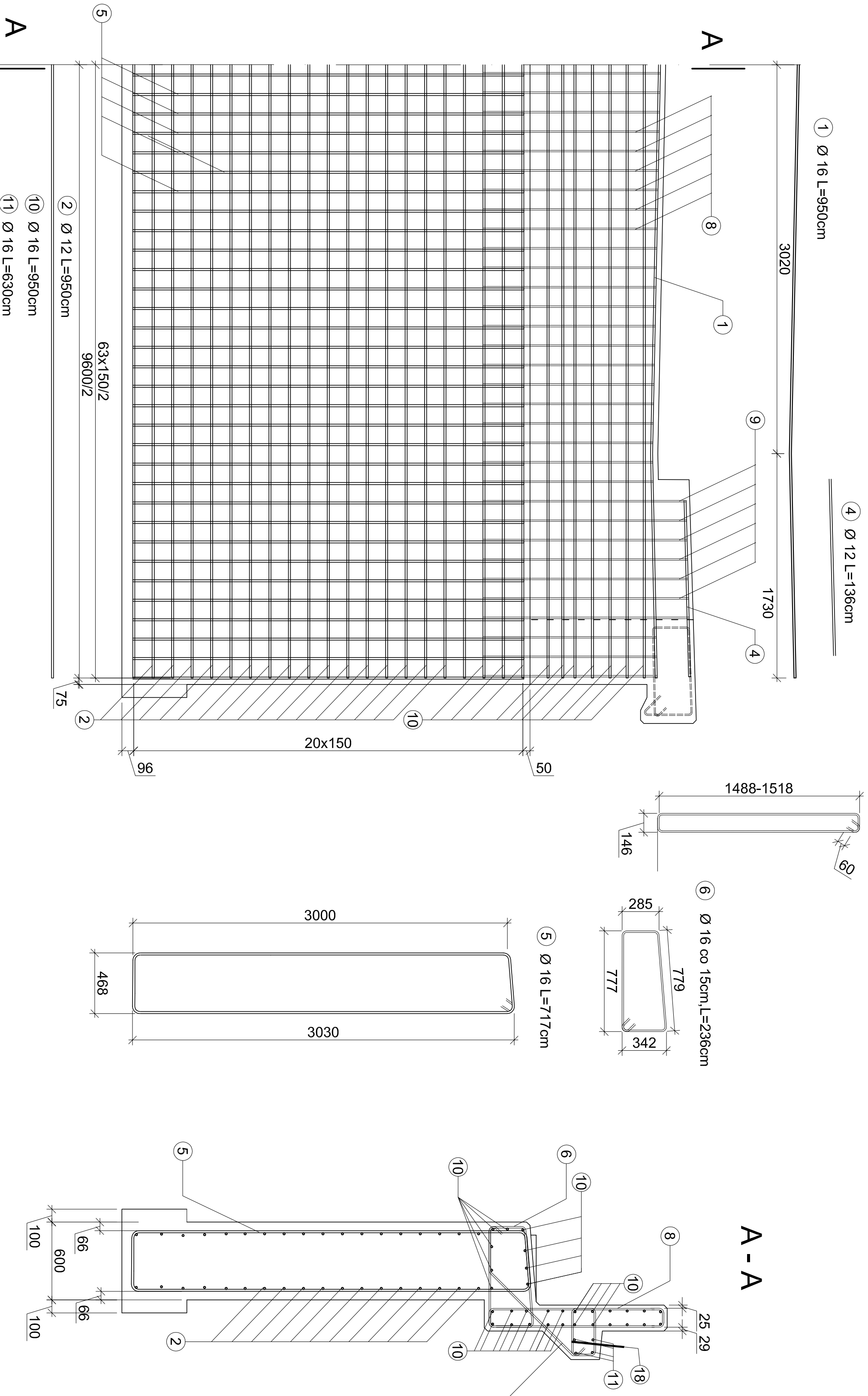
WIDOK Z GÓRY



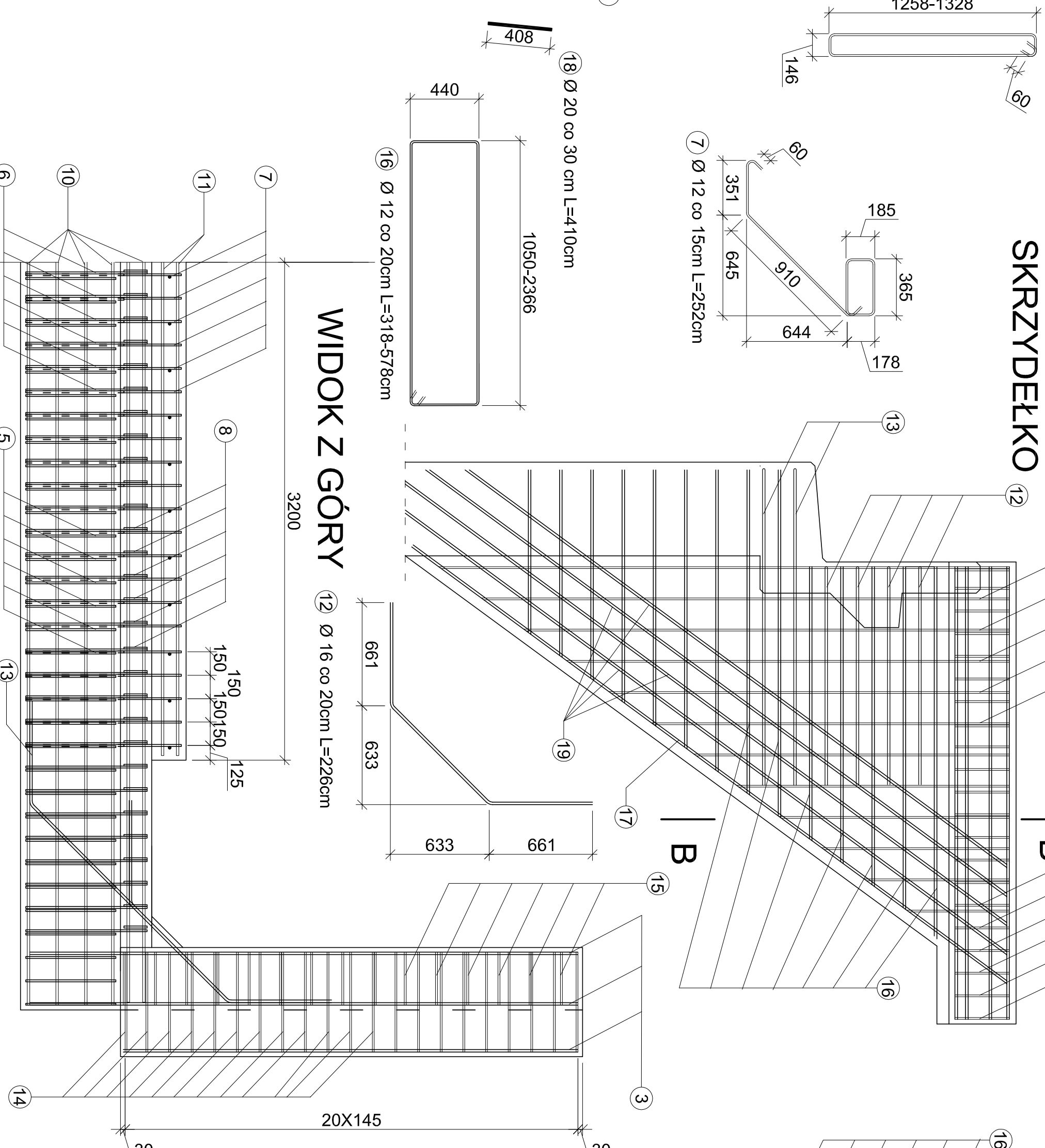
Uwaga: powierzchnie stykające się z
gruntem zaizolować dwa razy lepkiem
asfaltowym na zimno

Zakład Realizacji Inwestycji			
ZRI DROMOBUD			
03-454 Warszawa, ul. Namysłowska 2A/74			
MIP 723-108-92-97 REGON: 140364334			
BRANŻA	STADIUM	SKALA	DATA
MOSTOWA	P.W.	1:50	30.11.07
OBJEKT: Przebudowa mostu przez rz. Rokietnicę w m. Grodzkie Stare w ciągu drogi powiatowej Nr 2052B Wysokie Mazowieckie-Kulesza Kościelne-Kodylin Borzymy w km. 16+554,35			
RODZAJ RYSUNKU: Przyczółek			
AUTOR		PODPIS	
mgr. inż. Dariusz Lendziuszek			
upr. projektowe nr LOM-59			

WIDOK OD CZOŁA



SKRZYDEŁKO



MOST PRZEZ RZ. ROKIETNICĘ W GRODZKICH STARYCH

ZBROJENIE PRZYCZÓŁKA

SKALA 1 : 25

WYKAZ ZBROJENIA NA CAŁY OBIEKT

stal CELSTAL B 500 SP

Numer elementu	Średnica [mm]	Ilość [szt.]	Długość [m]	Masa [kg]	Razem [kg]	
1	16	4	9,5	38,0	1,58	60,0
2	12	72	9,5	684	0,888	607,4
3	12	40	2,9	116	0,888	103,0
4	12	8	1,36	10,88	0,888	9,7
5	16	124	5,95	737,8	1,58	1165,7
6	16	116	2,36	273,76	1,58	432,5
7	12	84	2,52	211,68	0,888	188,0
8	12	116	3,04	352,64	0,888	313,1
9	12	28	3,42	95,76	0,888	85,0
10	16	62	9,5	589	1,58	930,6
11	16	8	6,3	50,4	1,58	79,6
12	16	16	2,26	36,16	1,58	57,1
13	16	8	3,12	24,96	1,58	39,4
14	12	84	1,64	137,76	0,888	122,3
15	12	48	5,34	256,32	0,888	227,6
16	12	56	4,48	250,88	0,888	222,8
17	12	8	4,3	34,4	0,888	30,5
18	12	44	0,41	18,04	2,47	44,6
19	12	16	4,55	72,8	0,88	64,1
Ogółem						4 783,23

Ø 12 co 15cm L=430-480cm po stronie wewnętrznej skrzydełka

ZRI DROMOBUD
Zakład Realizacji Inwestycji

03-454 Warszawa, ul. Namińskowska 2A/74
NIP 723-108-92-47 REGON 140324304

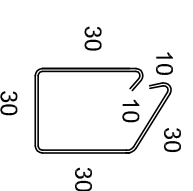
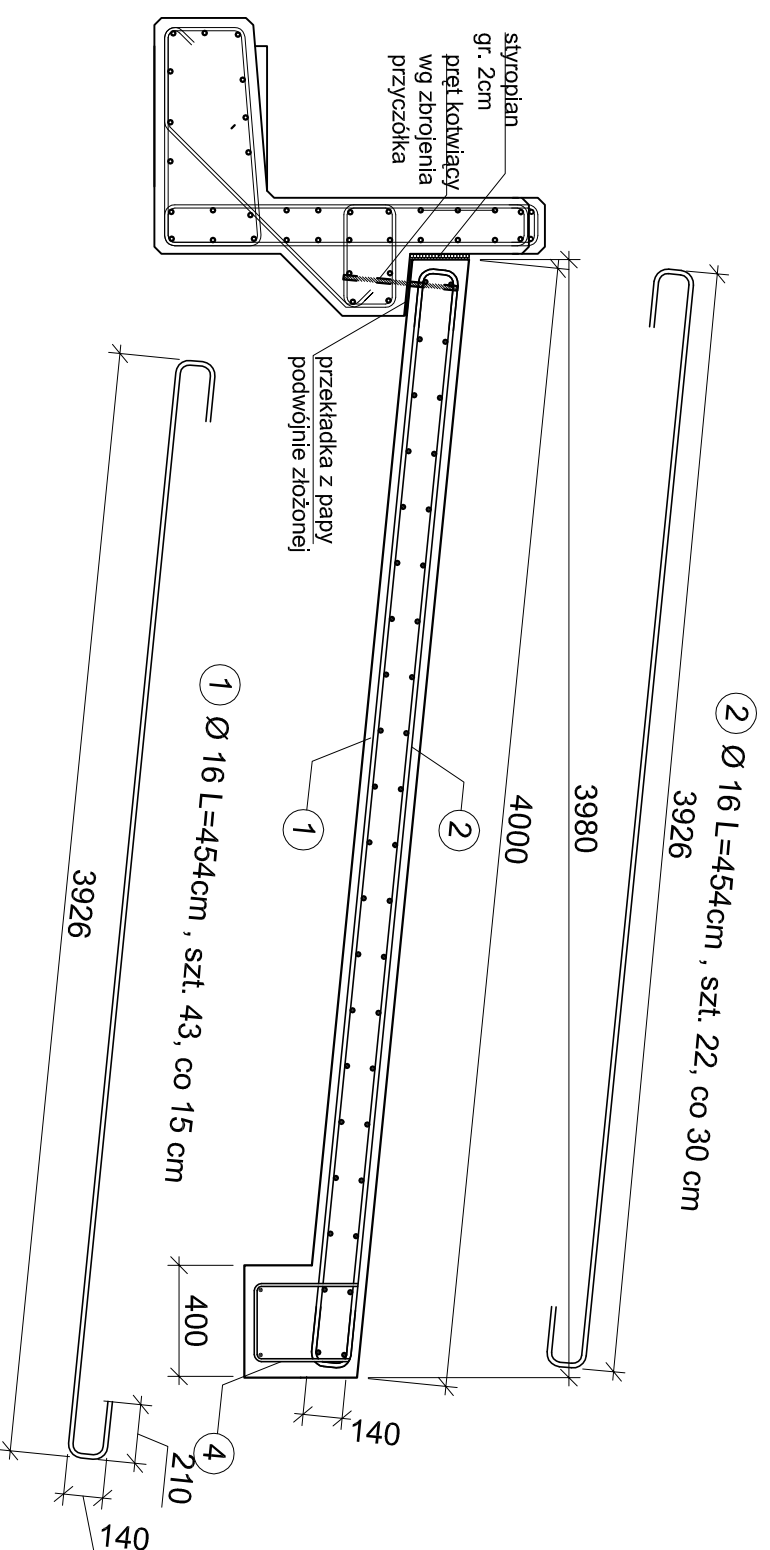
BRANŻA: STADIUM: SKALA: 1:25 DATA: 30.11.07 ARK. NR 10
 WYSTAWA: P.W.:
 OBIEKT: Powiatowy Rynek Wesoła Międzywielka-Kaliska Koszalin
 RODZAJ RYSUNKU: Zbrojenie przyczółka
 AUTOR: PODPIS:
 mgr inż. Dariusz Lendelczak
 upr. projektowe nr DLP-59

MOST PRZEZ RZ. ROKIETNICĘ W GRODZKICH

STARYCH

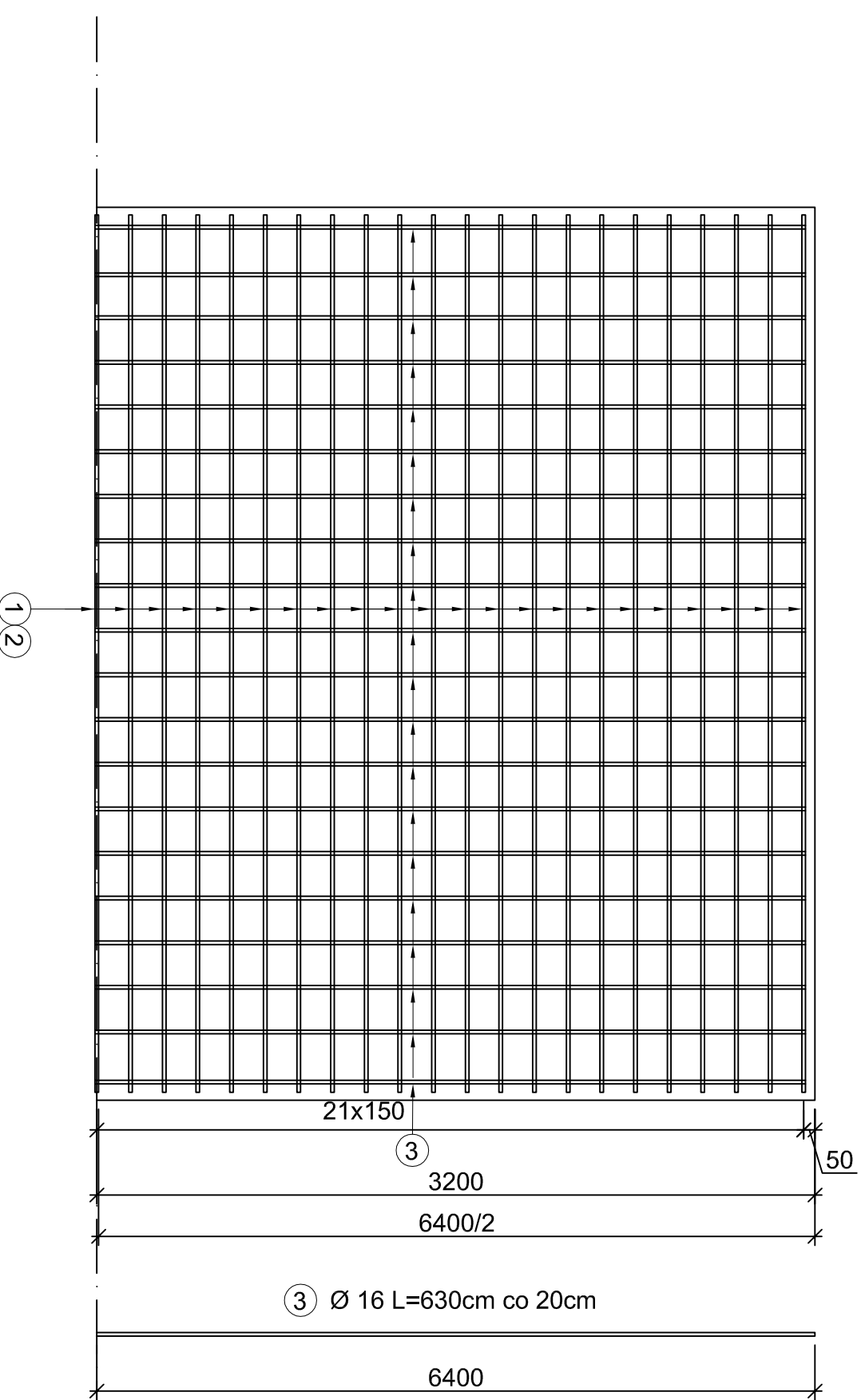
PLYTA PRZEJŚCIOWA

SKALA 1 : 25



4 Ø 10 L=140cm , szt. 22, co 30 cm

WIDOK Z GÓRY



WYKAZ ZBROJENIA NA CAŁY OBIEKT

stal CELSTAL B 500 SP

Numer elementu	Średnica [mm]	Ilość [szt.]	Długość [m]		Masa [kg]		
			1 szt.	Razem	1 kg	Razem	
1	16	43	4,54	195,2	1,58	308,4	
2	16	22	4,54	99,88	1,58	157,8	
3	16	42	6,3	264,6	1,58	418,1	
4	10	22	1,4	30,8	0,617	19,0	
Ogółem							903,33

ZRI DROMOBUD

03-454 Warszawa, ul. Namysłowska 2A/74
MIP 720-108-92-97 REGON 140984384

Zakład Realizacji Inwestycji

BRANŻA MOSTOWA	STADIUM P.W.	SKALA 1:25	DATA 30.11.07	ARK. NR 11
OBIEKT: Przebudowa mostu przez rz. Rokietnicę w m. Grodzkie Stare w ciągu drogi powiatowej Nr 2052B Wysokie Mazowieckie-Kulesze Kościelne-Kobylin Borzymy w km 16+554,35				
RODZAJ RYSUNKU: Płyta przejściowa				
AUTOR			PODPIS	
mgr. inż. Dariusz Lendzioszek				
upr. projektowe nr LOM-59				

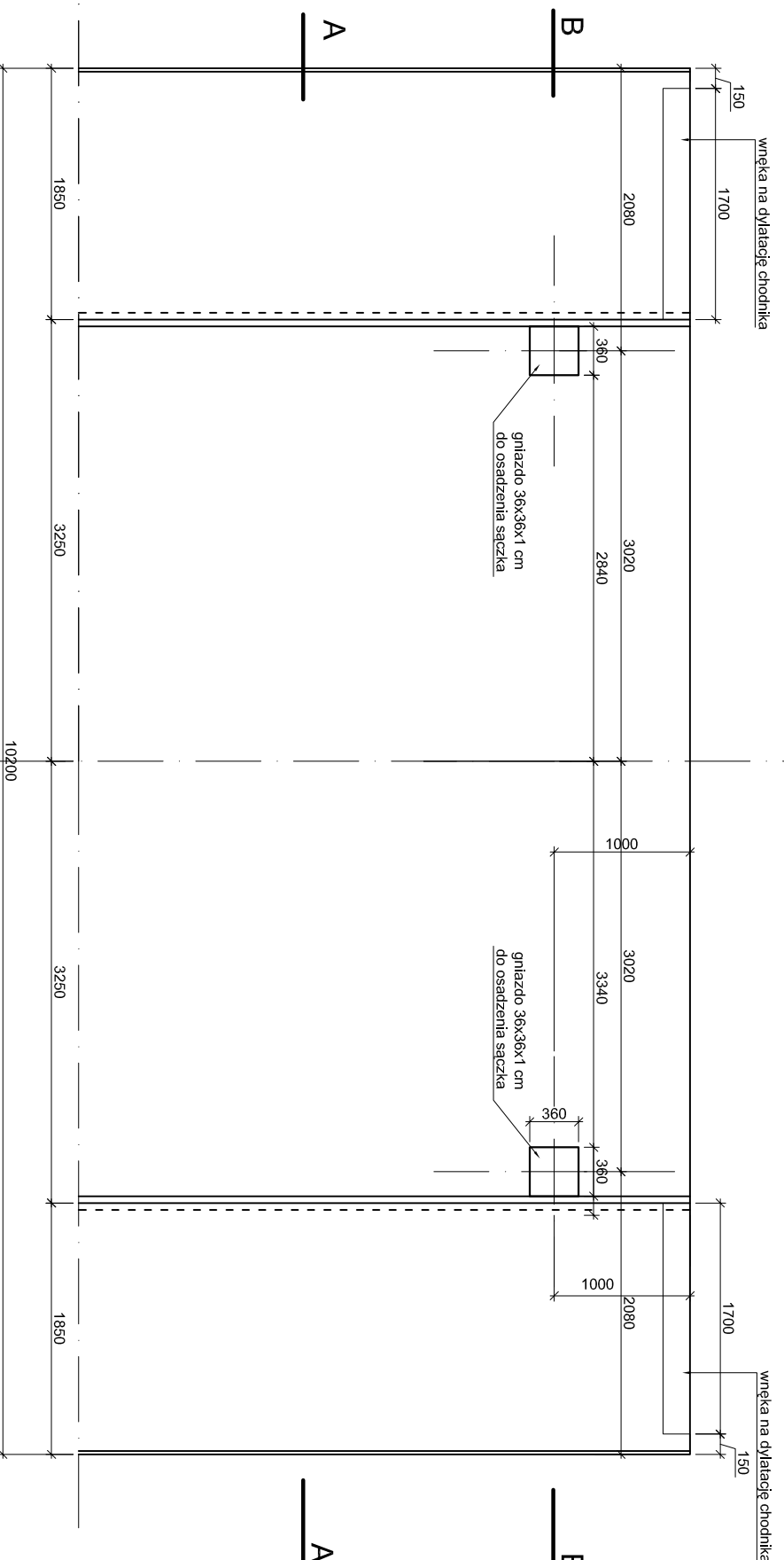
WIDOK Z GÓRY

MOST PRZEZ RZ. ROKIETNICĘ W GRODZKICH

STARZYCH

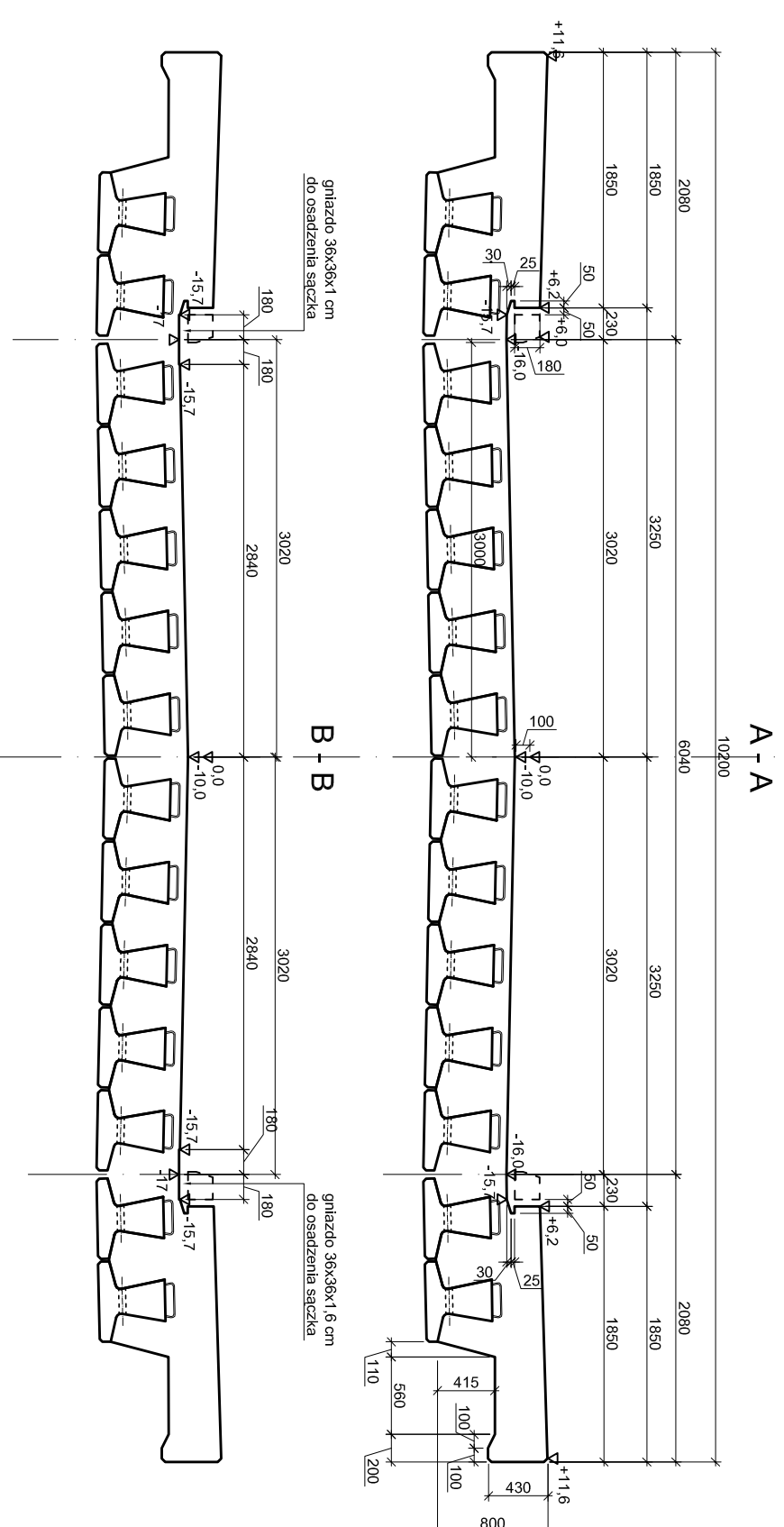
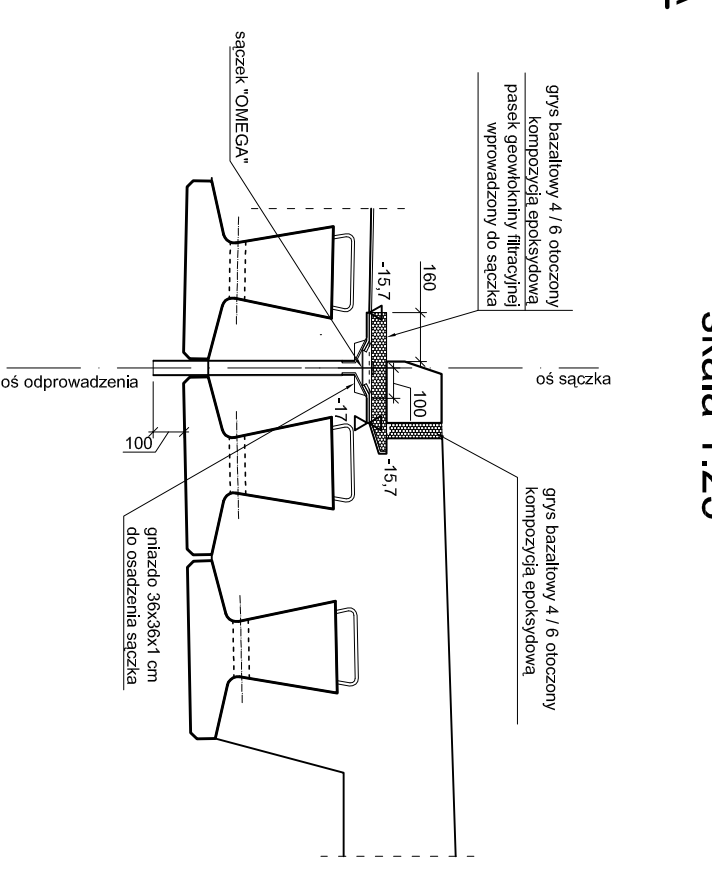
PŁYTA POMOSTU

SKALA 1 : 50



SZCZEGÓŁ OSADZENIA SĄCZKA

skala 1:25

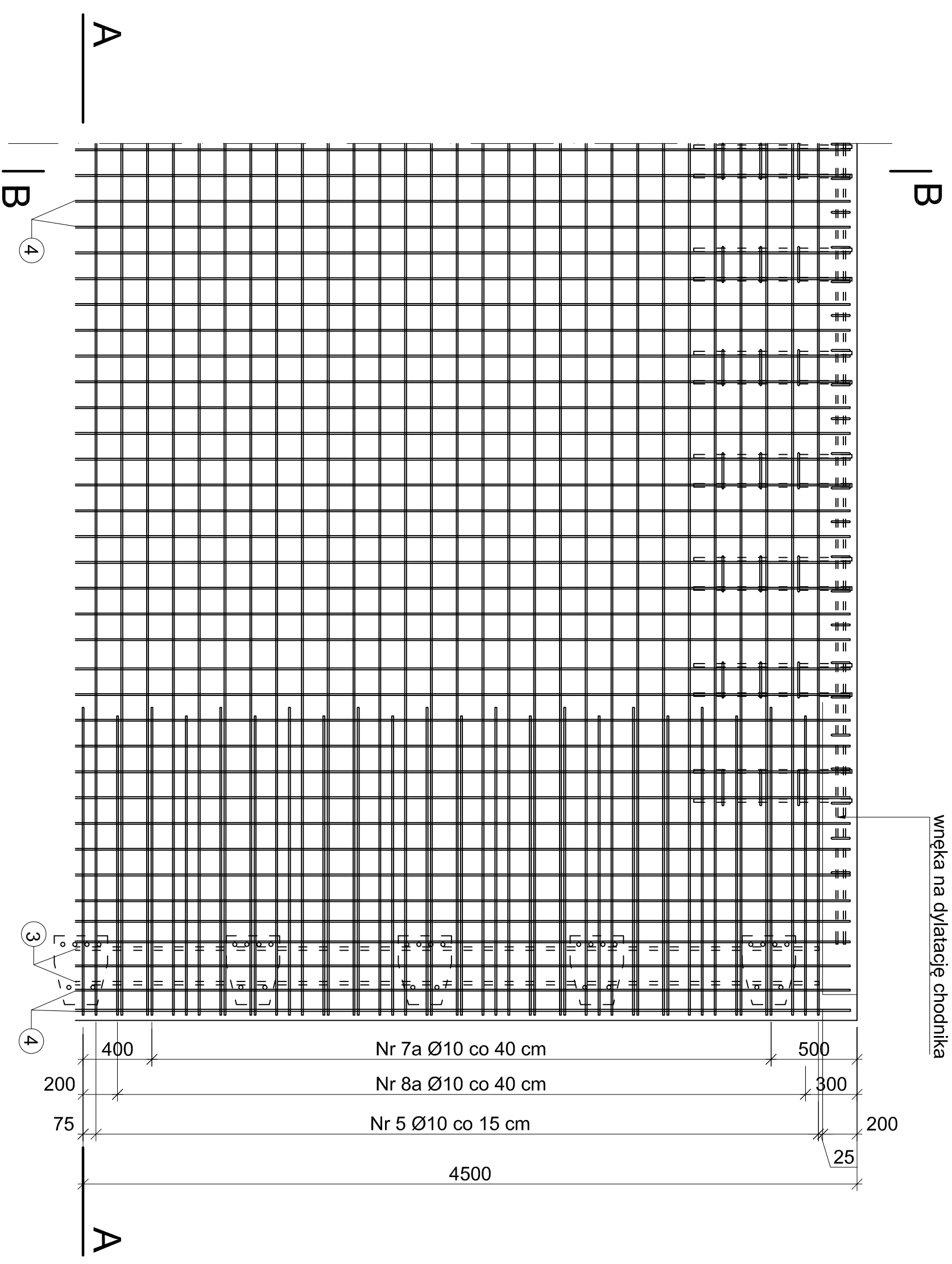


ZRI
Zakład Realizacji Inwestycji
ZRI DROMOBUD
03-454 Warszawa, ul. Namysłowska 2A/74
NIP 723-108-92-97 REGON 140364334

BRANŻA MOSTOWA	STADIUM P.W.	SKALA 1:50	DATA 30.11.07	ARK. NR 12
OBIEKT: Przebudowa mostu przez rz. Rokietnicę w m. Grodzkie Stare w ciągu drogi powiatowej Nr 2052B Wysokie Mazowieckie-Kulesze Kościelne-Kobylin Borzyny w km 16+54.35				
RODZAJ RYSUNKU: Płyta pomostu				
AUTOR				PODPIS

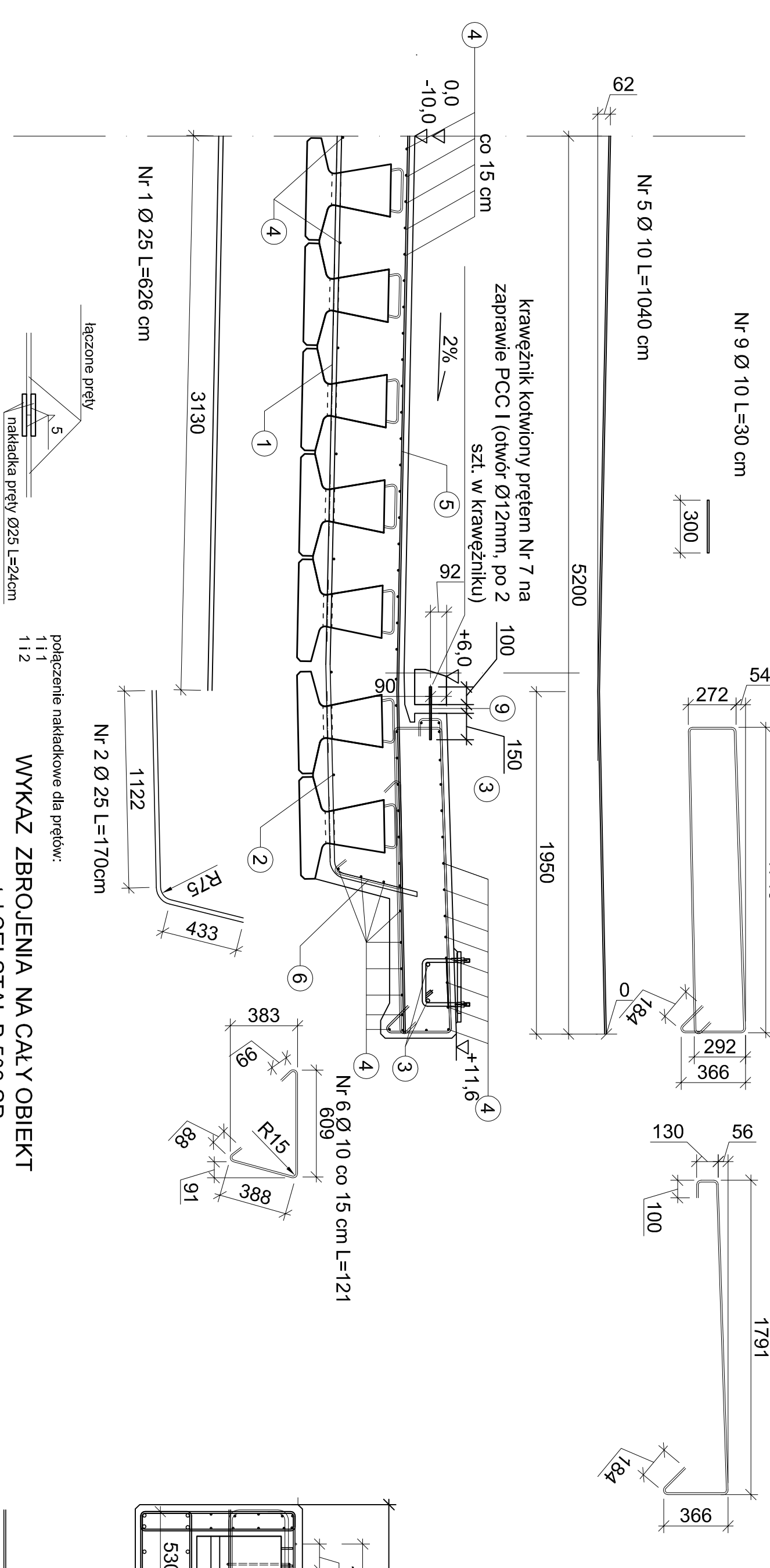
mgr. Inż. Dariusz Lendziuszek
upr. projektowe nr LOM-59

WIDOK Z GÓRY

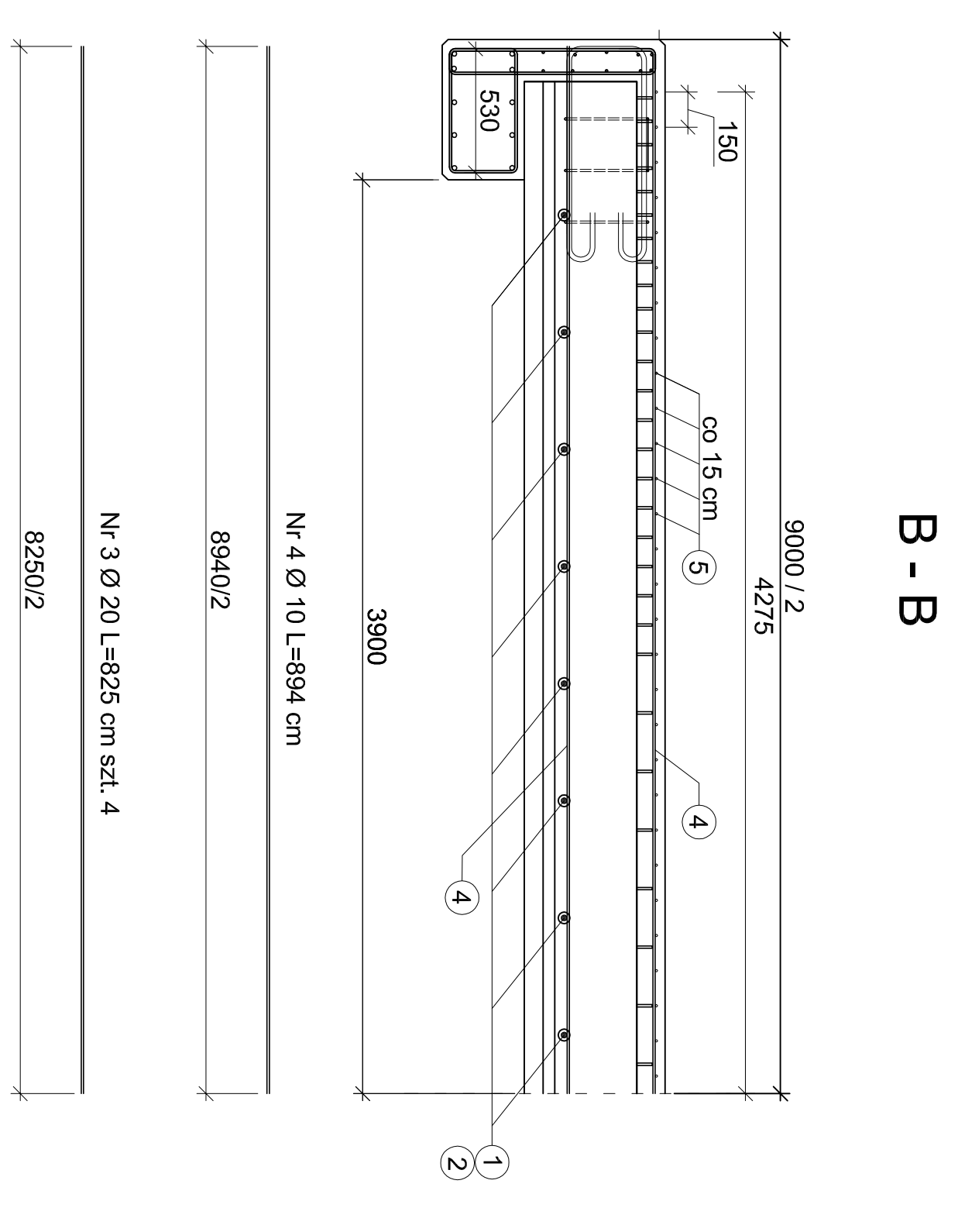


MOST PRZEZ RZ. ROKIETNICĘ W GRODZKICH STARYCH ZBROJENIE PŁYTY POMOSTU SKALA 1 : 25

A - A

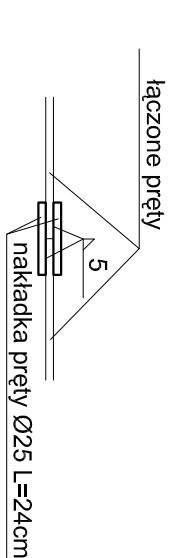


B - B



WYKAZ ZBROJENIA NA CAŁY OBIEKT stál CELSTAL B 500 SP

połączenie nakładkowe dla prętów:
111
112



Numer elementu	Średnica [mm]	Ilość 1 szt.	Długość [m]	Masa [kg]
1	25	16	6,26	3,95
2	25	32	1,7	54,4
3	20	4	8,25	3,35
4	10	132	8,94	2,47
5	10	45	10,4	1180,08
6	10	90	1,21	0,617
7	10	46	2,63	120,98
8	10	50	4,4	0,617
9	10	36	0,3	10,8
Razem				1 977,67

Zakład Realizacji Inwestycji
ZRI DROMOBUD
03-454 Warszawa, ul. Namysłowska 2A/74
NIP 723-108-91-947 REGON 141034334

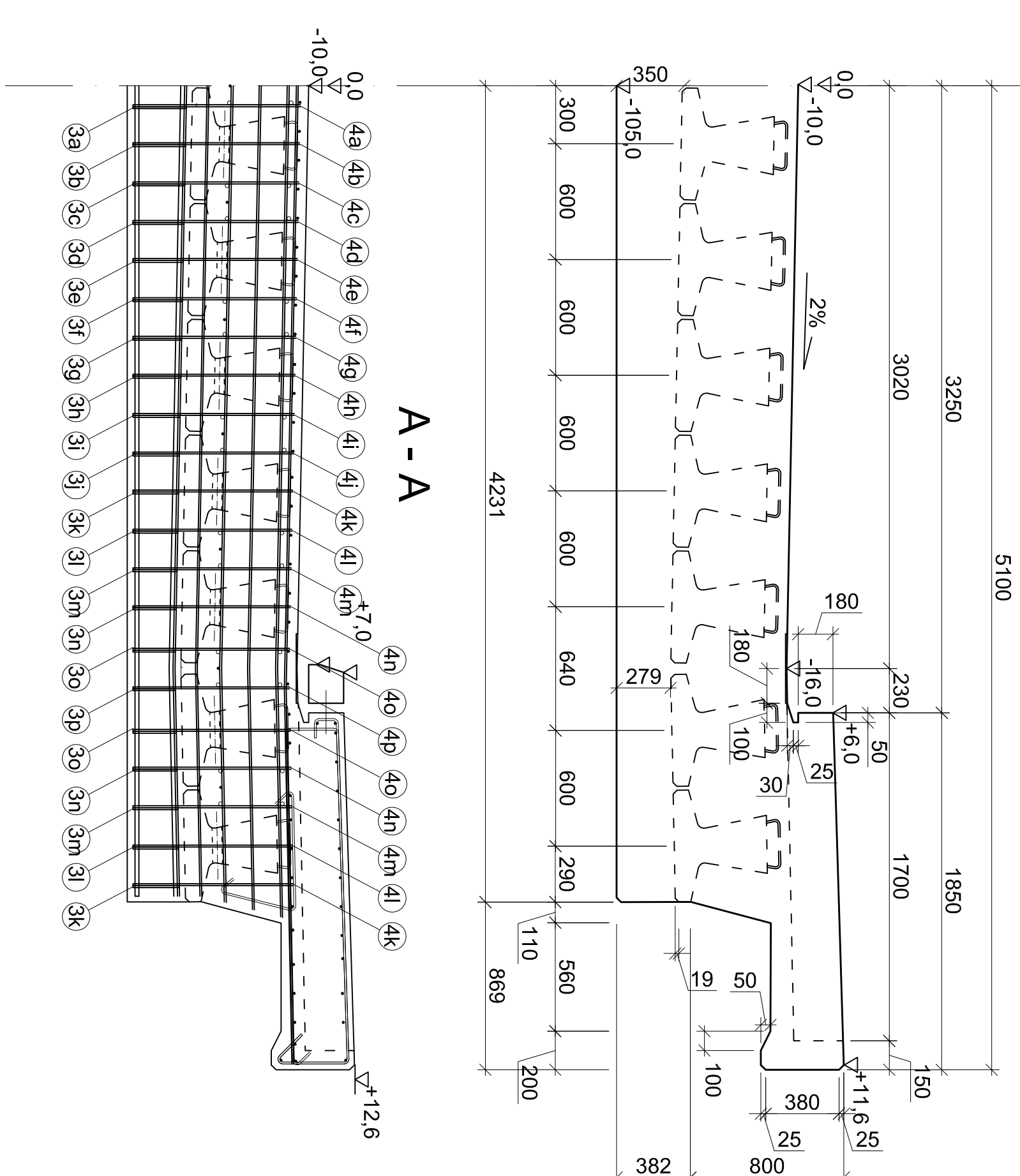
BRANŻA: MOSTOWA
P.W.: STADIUM
DATA: 30.11.07
ARK: NR 13

OBIEKT: Przebudowa mostu przez rz. Rokietnicę w m. Grodzkie Stare w ciągu drogi powiatowej nr 2053 Wysokie Mazowieckie-Kulizez Koszalin-Kodym

RODZAJ RYSUNKU: Zbrojenie płyty pomostu
AUTOR: mgr inż. Dariusz Landyszczak
upr. projektowe nr LOM-59
PODPIS:

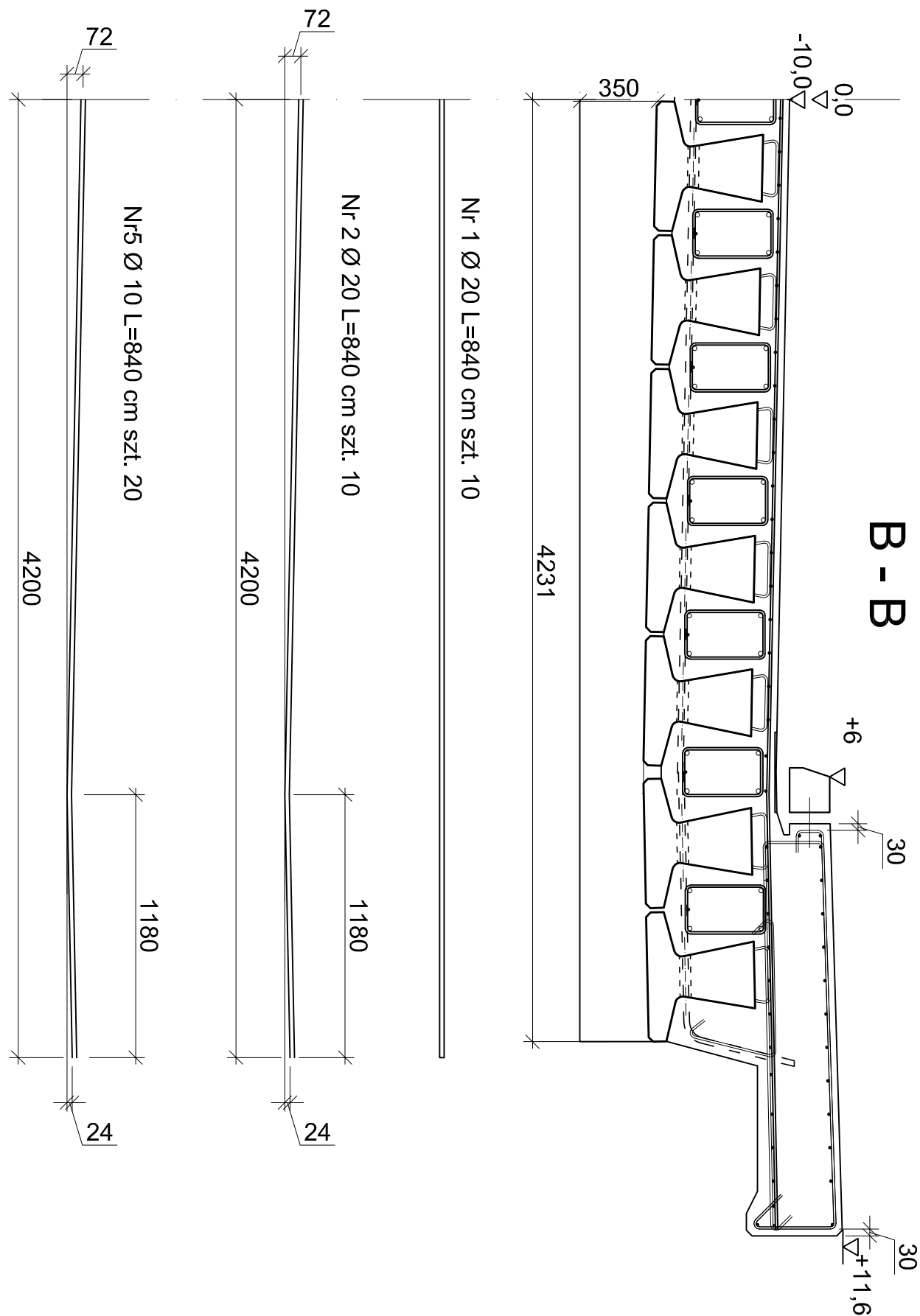
UWAGA: PRĘTY NR 4 NALEŻY SKRÓCIĆ
W OBRĘBIE WIĘKI DYLATACYJNEJ

PRZEKRÓJ POPRZECZNY

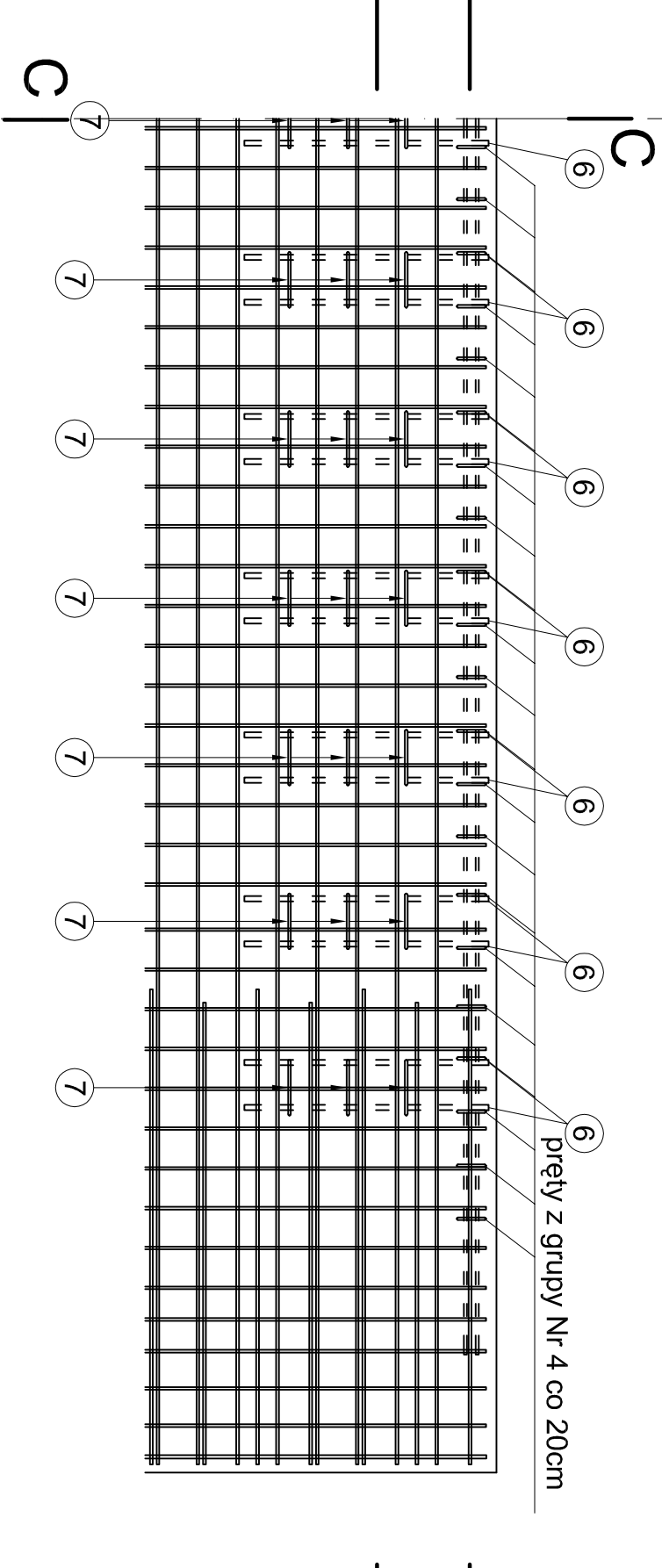


A - A

B - B



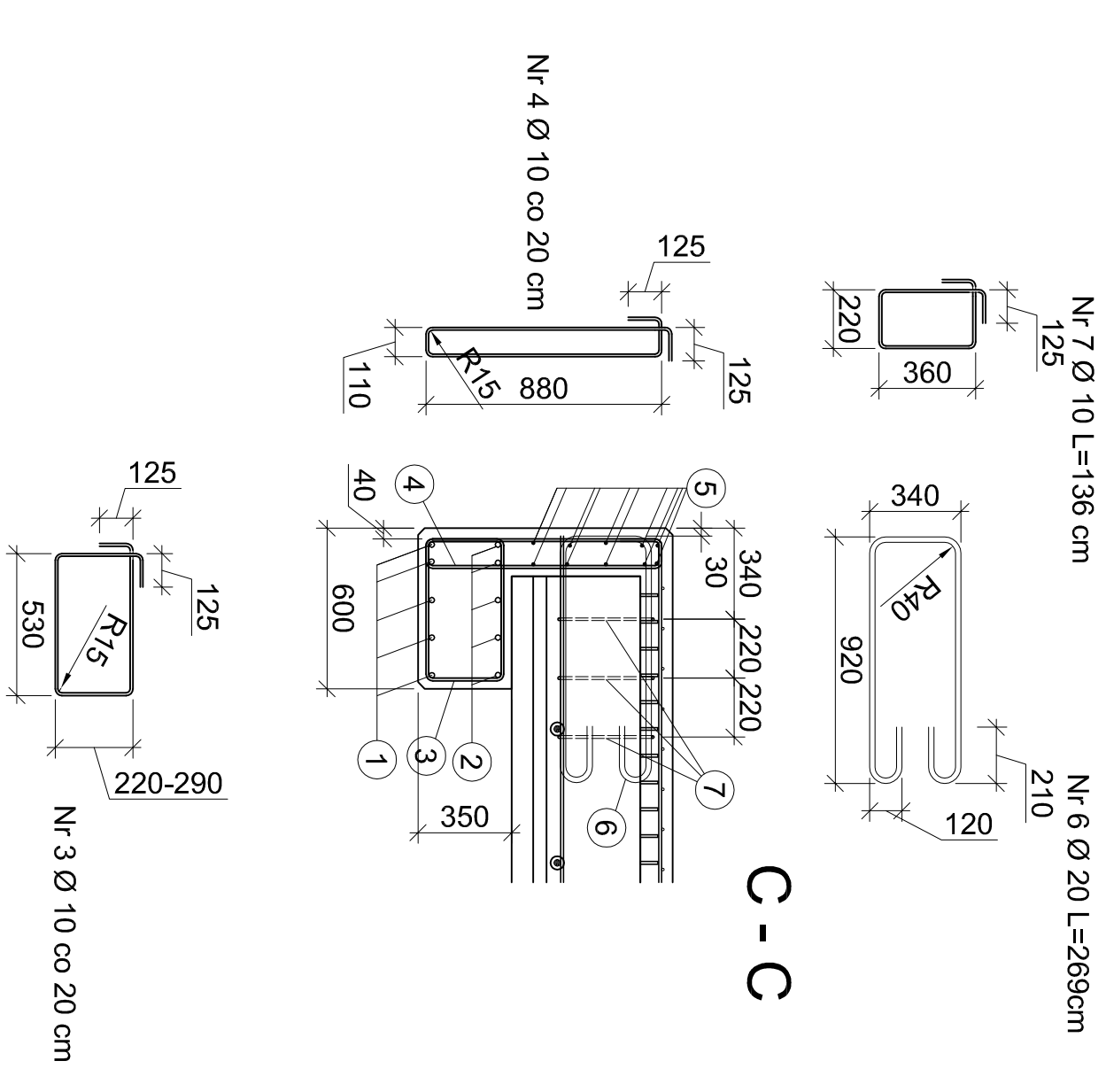
WIDOK Z GÓRY



MOST PRZEZ RZ. ROKIETNICĘ W GRODZKICH STARYCH

POPPRZECZNICA SKRAJNA SKALA 1 : 25

C - C



WYKAZ ZBROJENIA NA CAŁY OBIEKT

stal CELSTAL B 500 SP

Numer elementu	Srednica [mm]	Ilość [szt.]	Długość [m]	Razem	Masa [kg]	Razem
1	20	10	8,4	84,0	2,47	207,5
2	20	10	8,4	84	2,47	207,5
3	10	84	1,82	152,88	0,617	94,3
4	10	84	2,12	178,08	0,617	109,9
5	10	20	8,4	168	0,617	103,7
6	20	52	2,69	139,88	2,47	345,5
7	10	78	1,36	106,08	0,617	65,5
					Ogółem	1 133,77

ZRI DROMOBUD

03-454 Warszawa, ul. Namysłowska 2A/74
NIP 728-108-02-97 REGON 141384394

Zakład Realizacji Inwestycji

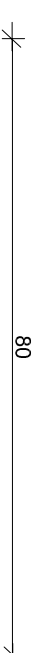
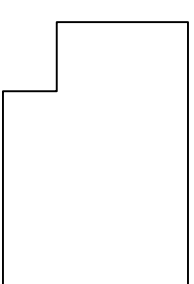
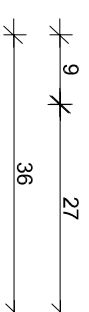
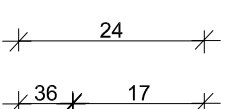
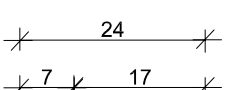
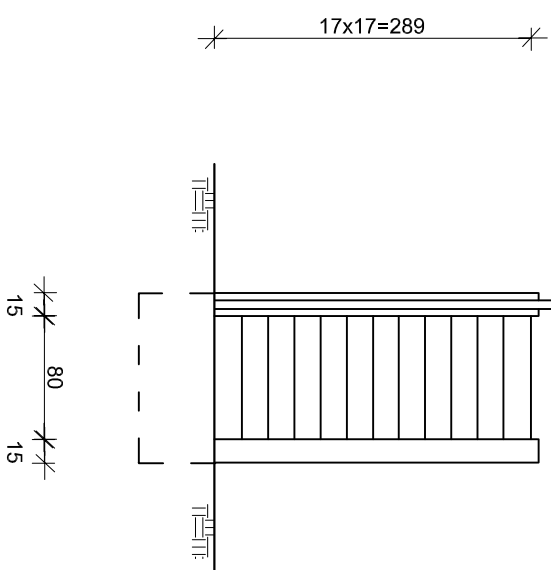
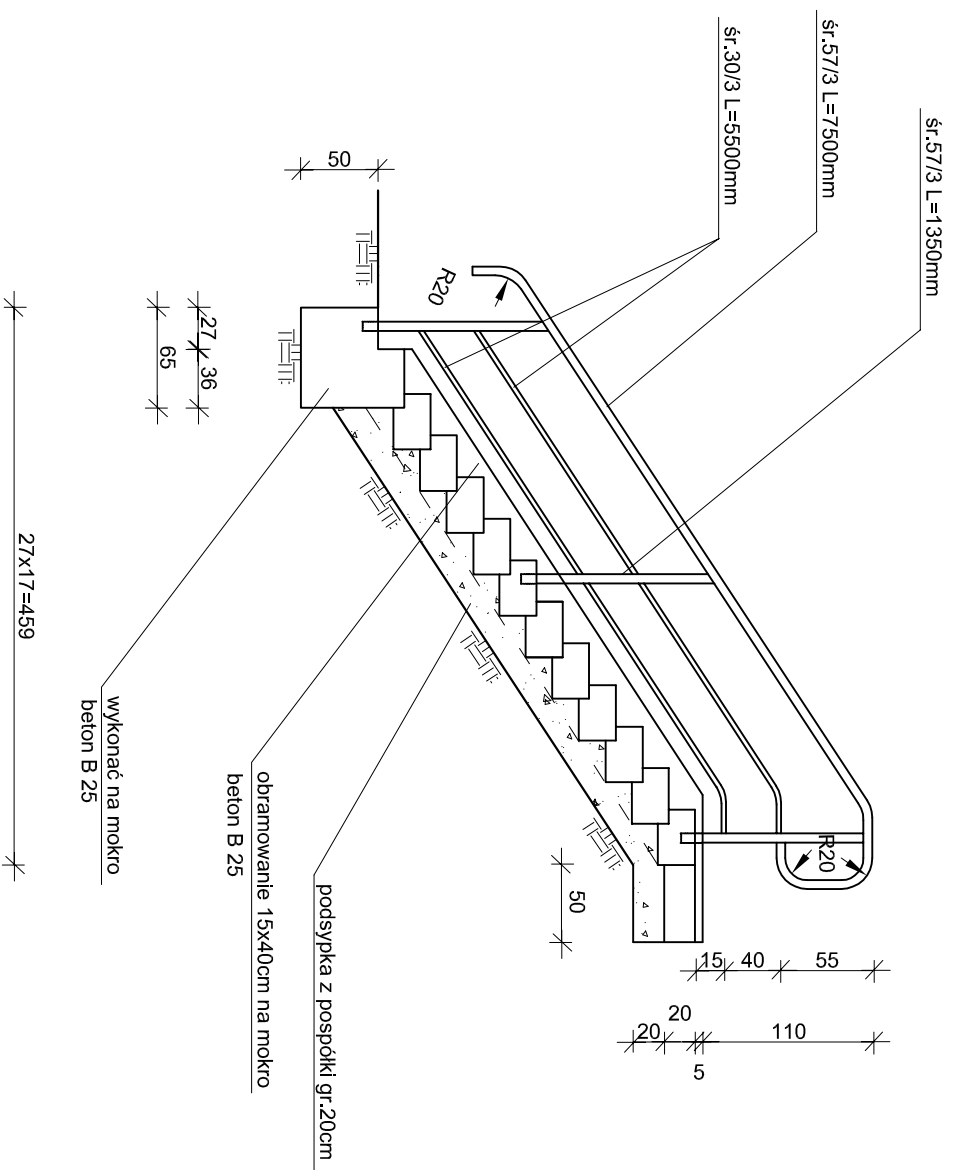
BRANŻA MOSTOWA
STADIUM P.W.
SKALA 1:25
DATA 30.11.07
ARK. NR 14

OBJEKT: Przekładnia mostu przez rz. Rokietnicę w m. Grodzkie Stare w ciągu drogi Borzym. w km. 16+554,35
RODZAJ RYSUNKU: Zrobienie poprzeczny skrajni

AUTOR: mgr inż. Dariusz Landoszek
upr. projektowe nr LDM-59

PRZEKRÓJ PODŁUŻNY
SKALA 1:50

WIDOK Z PRZODU



STOPIEŃ PREFABRYKOWANY
SKALA 1:10

Zakład Realizacji Inwestycji
ZRI DROMOBUD
03-454 Warszawa, ul. Namysłowska 2A/74
NIP 723-108-92-97 REGON 140364334

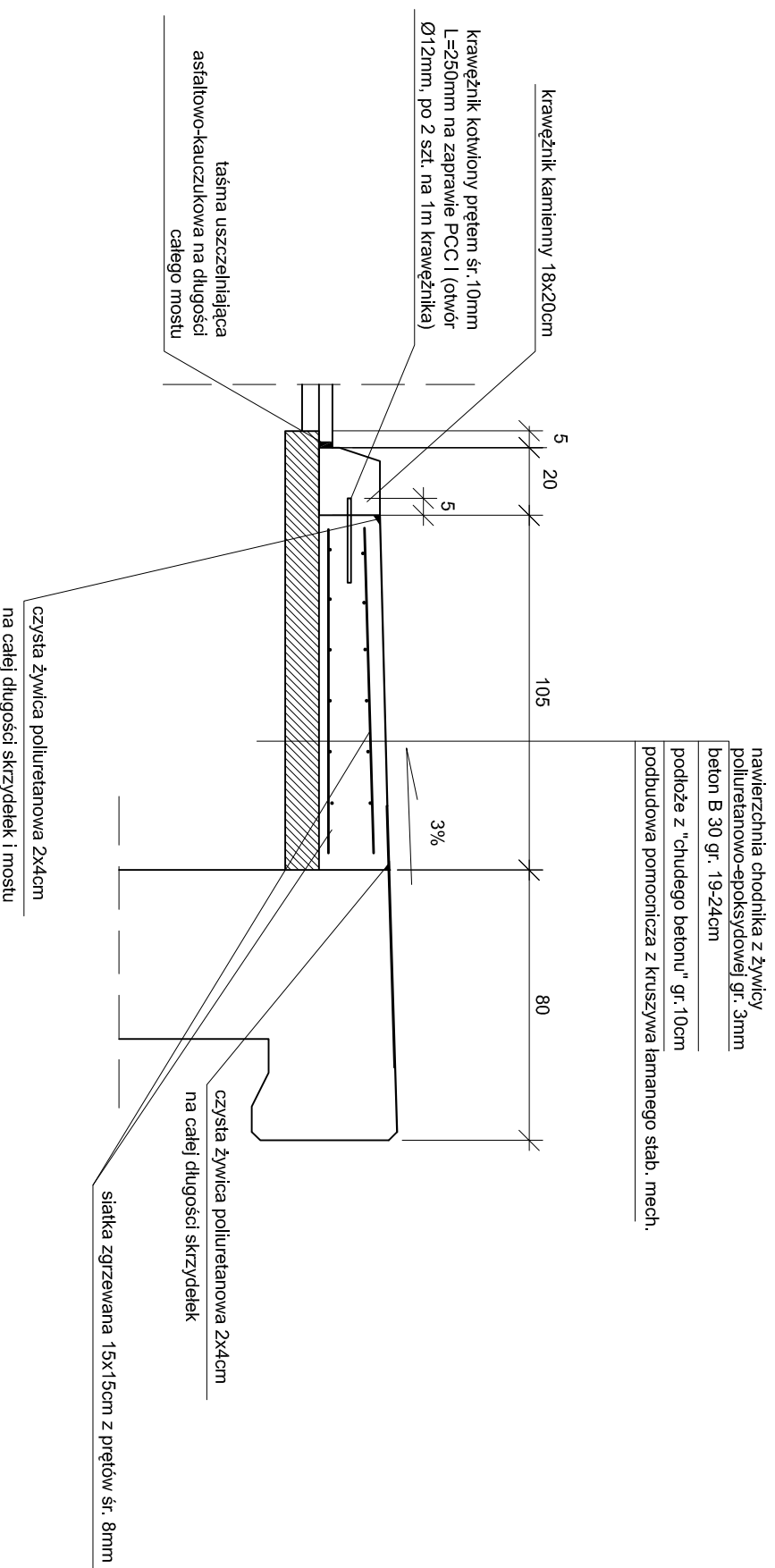
BRANŻA MOSTOWA	STADIUM P.W.	SKALA 1:50	DATA 30.11.07	ARK. NR 15
OBIEKT: Przebudowa mostu przez rz. Rokienice w m. Grodzkie Stare w ciągu drogi powiatowej Nr 2052B Wysokie Mazowieckie-Kulesze Koszałne-Kołyń				
Borzyn w km 18+554,35				
RODZAJ RYSUNKU: Schody				
AUTOR			PODPIS	

mgr. inż. Dariusz Lendzioszek
upr. projektowe nr LOM-59


--	--

CHODNIK NA DŁUGOŚCI SKRZYDELEK

SKALA 1:20



STAL AIIIIN - CELSTAL B500SP NA CAŁY OBIEKT
PRĘT ϕ R.10mm L=56cm SZT. 24 kg-8,6
SIATKA 15x15cm PRĘT ϕ R.8mm kg-71
BETON KLASY B30 F150 W8
V=2,8 m3 NA CAŁY OBIEKT
"CHUDY BETON" V=1,6 m3 NA CAŁY OBIEKT

				
Zakład Realizacji Inwestycji				
ZRI DROMOBUD				
03-454 Warszawa, ul. Namysłowska 2A/74				
NIP 723-108-92-97 REGON 140364334				
BRANŻA MOSTOWA	STADIUM P.W.	SKALA 1:20	DATA 30.11.07	ARK. NR 17
OBIEKT: Przebudowa mostu przez rz. Rokietnicę w m. Grodzkie Stare w ciągu drogi powiatowej Nr 2052B WWSokle Mazowieckie-Kulesze Kościelne-Kobylin				
Bożyminy w km 16+554,35				
RODZAJ RYSUNKU: Chodnik na długości skrzydełek				
AUTOR		PODPIS		
mgr. inż. Dariusz Lendziószek				
upr. projektowe nr LOM-59				