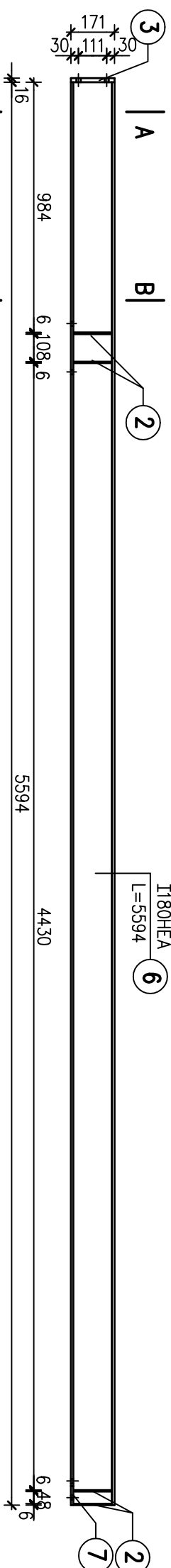
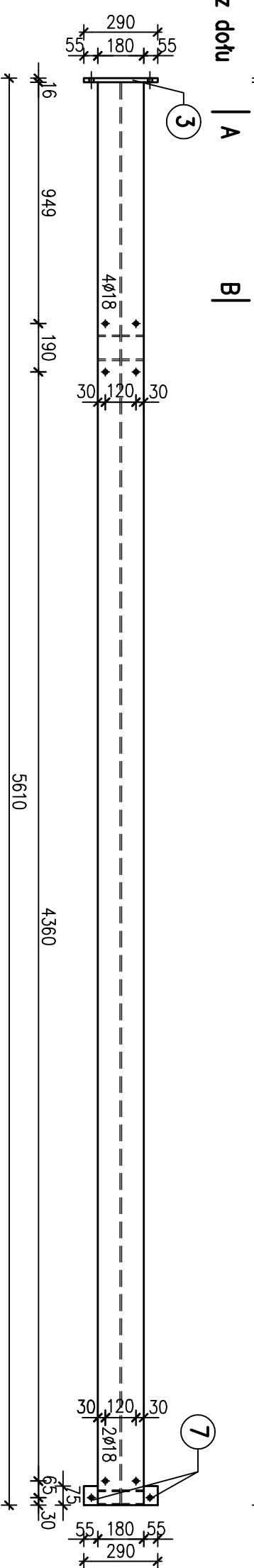


BELKA B3 szt.2 1:20

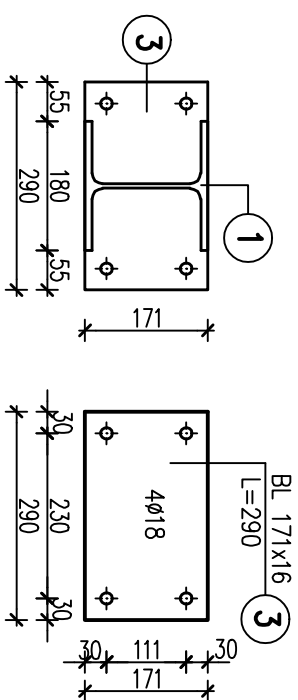
widok z boku



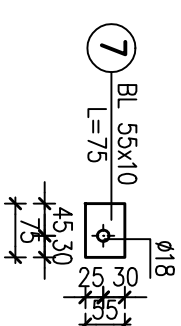
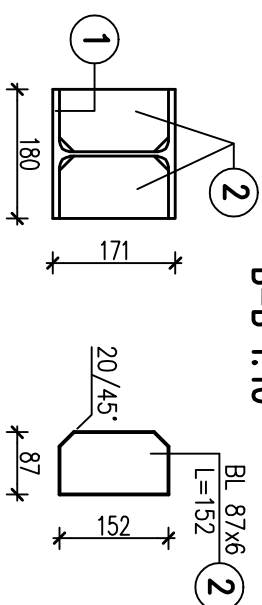
widok z dołu




A-A 1:10



B-B 1:10



		Pracovište Uding Projektových a Inženýrských NOVUM Společnost s omezenou odpovědností 15-668 Hladčický st. Opava 15.04.02 tel./fax 085 663 50 51 tel.085 663 59 04	
NÁZVA OPRACOVÁNÍ	Vznikající konstrukční skrope v pokračování ocelová dělostrelečská hradba - bezoprávková		
NÁZVA KRESLUNKU	B3 - BELKA STALOVÁ		
PROJEKTANT	SPECIÁLNOST	MÍR UPRAVNĚNÍ	Ryz.uz 04
ing. Jit. Dastlitz KLOBR	konstruktoryna	PDI/001/P00K/04	DATA 19.03.2008
Podpis Podpis Podpis		PODPIS	