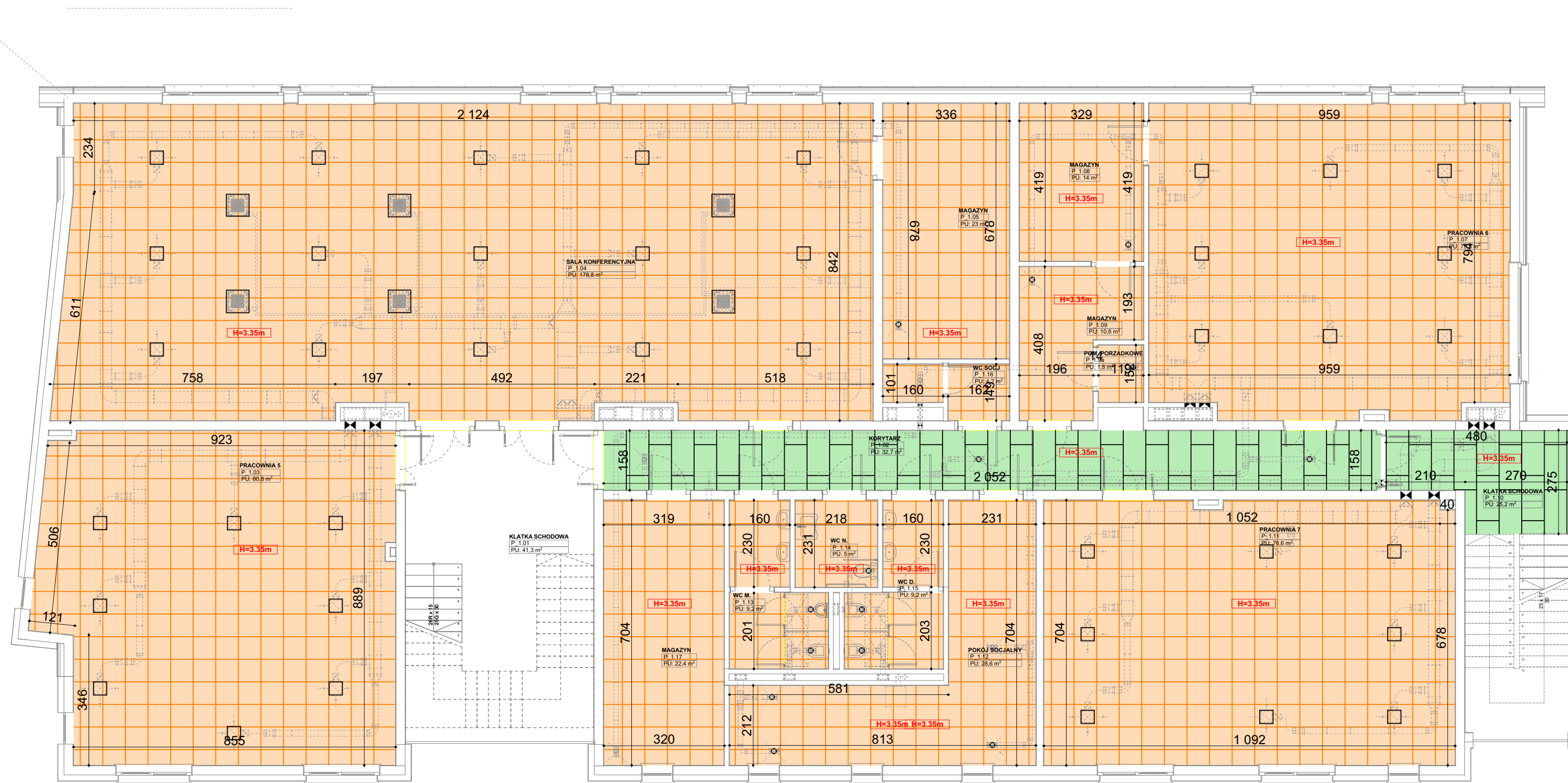
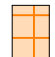
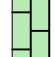

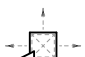


RZUT SUFITÓW KOND +1

skala 1:100



-  sufit podwieszany kasetonowy, 60x60, konstrukcja częściowo widoczna E24 konstrukcja i płyty-kolor biały
-  sufit podwieszany kasetonowy, 60x120, z przesunięciem 60cm konstrukcja częściowo widoczna E15 konstrukcja i płyty-kolor biały
-  oprawy oświetleniowe wg. projektu elektryki
-  elementy wentylacji wg. projektu instalacji sanitarnych

inwestor: Powiat Wysokomazowiecki
 Starostwo Powiatowe w Wysokim Mazowieckim
 ul. Ludowa 15a; 18-200 Wysokie Mazowieckie
 tytuł: Budowa edukacyjnego inkubatora umiejętności i kwalifikacji zawodowych Zespołu Szkół Ogólnokształcących i Zawodowych w Ciechanowcu.
 adres: Działka o numerze geodezyjnym: 2941/3 ul. Kościelna 14, 18-230 Ciechanowiec, woj. podlaskie Obręb 0005, Jedn. ew. 201302_4 Ciechanowiec

Jednostka projektowa

QUARTUM
 BIURO PROJEKTOWE
 ul. Wysoka 68a/6, 17-300 Siemiatycze
 www.quartum.pl, e: biuro@quartum.pl
 NIP: 544-132-57-16, REGON 200418012

projektanci
 mgr inż. arch.
 Cezary Jaszczółt
 BL PdOKK/123/2009

nazwa rysunku: **RZUT SUFITÓW KOND +1**
 branża: **ARCHITEKTURA**
 skala: **1:100**
 nr rysunku: **A.05.3**
 faza projektu: **PROJEKT WYKONAWCZY**
 data: **27.10.2023**