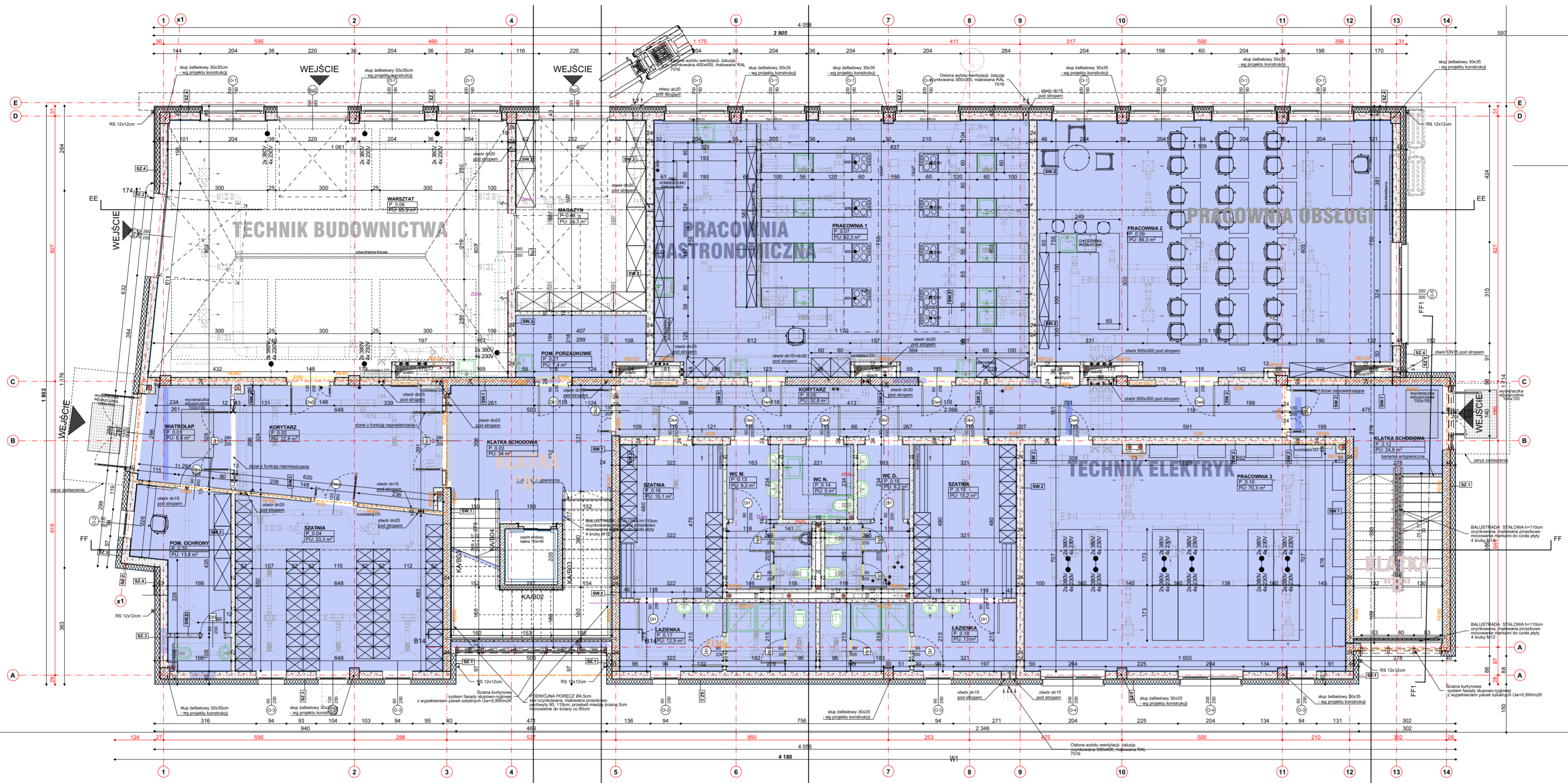


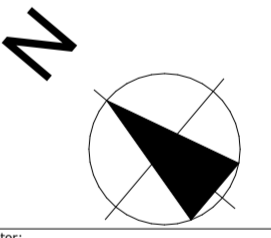
# RZUT PARTERU

POZIOM 0

P_001	WIATROLAP	W. KAUCZUK	8,5
P_002	KORYTARZ	W. KAUCZUK	22,8
P_003	KLATKA SCHODOWA	W. KAUCZUK	34,0
P_004	SZATNIA	W. KAUCZUK	33,3
P_005	KORYTARZ	W. KAUCZUK	32,8
P_006	WARSZTAT	W. KAUCZUK	85,9
P_007	PRACOWNIA 1	W. KAUCZUK	92,3
P_008	MAGAZYN	GRES	24,3
P_009	PRACOWNIA 2	GRES	86,3
P_010	PRACOWNIA 3	GRES	70,3
P_012	KLATKA SCHODOWA	GRES	24,8
P_013	WC M.	GRES	9,2
P_014	WC N.	GRES	5,0
P_015	WC D.	GRES	9,2
P_016	SZATNIA	GRES	15,1
P_017	ŁAZIENKA	GRES	12,9
P_018	ŁAZIENKA	GRES	13,0
P_019	SZATNIA	W. KAUCZUK	15,2
P_020	POM. OCHRONY	W. KAUCZUK	13,8
P_021	POM. PORZADKOWE	GRES	7,4
			616,1 m <sup>2</sup>



- REI120 oznaczenie stref pożarowych REI120
- REI60 oznaczenie stref pożarowych REI60
- EIS30 drzwi EIS30
- hydrant wewn. HP 25
- przestrzeń komunikacji
- kierunek ewakuacji



### PRZEGRODY PIONOWE

- SF.1** Ściana pionowa poniżej linii gruntu
  - 12,0cm żelbetonowa - styrodur XPS
  - 24,0cm izolacja przeciwwodna typu ciężkiego
  - 24,0cm ściana żelbetonowa -WB
  - 1,5cm tynk cem-wap kat III + gładź
- SF.2** Ściana pionowa powyżej linii gruntu
  - 0,5cm tynk mazałkowy, na siłce
  - 12,0cm polistyren ekstrudowany - styrodur XPS
  - izolacja przeciwwodna typu ciężkiego
  - 24,0cm ściana żelbetonowa -WB
  - 1,5cm tynk cem-wap kat III + gładź
- SF.3** Ściana pionowa wewnętrzna
  - 1,5cm tynk cem-wap kat III + gładź
  - 24,0cm ściana żelbetonowa
  - 1,5cm tynk cem-wap kat III + gładź

### PRZEGRODY PIONOWE

- SZ.1** Ściana zewn.
  - 1,5cm tynk silikonowy (takura-gładź) biały
  - 15,0cm styropian EPS 100-100 fasada
  - 24,0cm ściana żelbetonowa
  - 1,5cm tynk cem-wap kat III
- SZ.2** Ściana zewn.-PROJ.
  - 1,5cm tynk silikonowy (takura-gładź) biały
  - 15,0cm styropian EPS 100-100 fasada
  - 24,0cm ściana ceramiczna MAX
  - 1,5cm tynk cem-wap kat III
- SZ.3** Ściana zewn.-PROJ.
  - 0,5cm tynk silikonowy (takura-gładź)
  - 15,0cm styropian EPS 100-100 fasada
  - 24,0cm ściana ceramiczna MAX
  - 1,5cm tynk cem-wap kat III
- SZ.4** Ściana zewn.
  - 2,0cm blacha stalowa PP25 na ruszcie pionowym
  - 10,0cm wełna mineralna poszono
  - 10,0cm wełna mineralna poszono na ruszcie słabowym
  - 24,0cm ściana ceramiczna MAX
  - 1,5cm tynk cem-wap kat III
- SZ.5** Ściana zewn.
  - 2,0cm tynk mineralny silikonowy z listą dekoracyjną (imitująca rąbek stojący blachy)
  - 15,0cm wełna mineralna
  - 24,0cm ściana ceramiczna MAX
  - 1,5cm tynk cem-wap kat III
- SZ.6** Ściana zewn.
  - 2,0cm tynk mineralny silikonowy z listą dekoracyjną (imitująca rąbek stojący blachy)
  - 15,0cm wełna mineralna
  - 10,0cm wełna mineralna na ruszcie
  - 2,0cm blacha stalowa na rąbek pionowo
  - panel 50-60cm żaluzjaskowy
- SZ.7** Ściana zewn. atyka
  - 0,5cm tynk silikonowy (takura-gładź)
  - 15,0cm styropian EPS 100-100 fasada
  - 24,0cm ściana ceramiczna MAX
  - 10,0cm wełna mineralna ruszt
  - 10,0cm blacha stalowa ocynkowana na podkonstrukcji stalowej

### PRZEGRODY POZIOME

- B1** Posadzki na gruncie-PROJ.
  - 1,0cm grzes / wykładzina PCV
  - 18,0cm piłyta żelbetonowa
  - 1,5cm tynk cem-wap kat III
  - 15,0cm styropian hardy EPS100-238 X=0,003 W/mk
  - izolacja przeciwwodna z mineralną zaprawą wodoodporną
  - 40,0cm żelbetonowa płyta fundamentowa W6
  - 30,0cm piasek ubity warstwami
  - grunt rodzimy
- C1** Strop nad piwnicą.
  - 1,0cm grzes / wykładzina kauczukowa
  - 7,0cm izolacja cementowa
  - folia PE
  - 5,0cm styropian akustyczny SD<30MN/m<sup>2</sup>
  - parozizolacja
  - 22,0cm piłyta żelbetonowa
  - 1,5cm tynk cem-wap kat III
- C2** Strop nad piwnicą.
  - 5,0cm izolacja cementowa zatarata na ostro
  - folia PE
  - 5,0cm styropian akustyczny SD<30MN/m<sup>2</sup>
  - parozizolacja
  - 22,0cm piłyta żelbetonowa
  - 1,5cm tynk cem-wap kat III
- C3** Strop nad piwnicą.
  - 1,0cm grzes / wykładzina kauczukowa
  - 7,0cm izolacja cementowa
  - folia PE
  - 5,0cm styropian akustyczny SD<30MN/m<sup>2</sup>
  - parozizolacja
  - 22,0cm piłyta żelbetonowa
  - 1,5cm tynk cem-wap kat III
- C4** Strop nad piwnicą +1
  - 1,0cm grzes / wykładzina kauczukowa
  - 1,0cm wełna poszono
  - 6,0cm izolacja cementowa
  - folia PE
  - 5,0cm styropian akustyczny SD<30MN/m<sup>2</sup>
  - parozizolacja
  - 22,0cm piłyta żelbetonowa
  - 1,5cm tynk cem-wap kat III
- C5** Strop nad piwnicą +2
  - 0,2cm folia PE
  - 25,0cm wełna mineralna- twarde płyty
  - 18,0cm piłyta żelbetonowa
  - 1,5cm tynk cem-wap kat III

### PRZEGRODY POZIOME ZEWN.

- A2** Szczyt uchodźnik
  - 6,0cm kostka brukowa
  - 4,0cm podsypanka cementowo-piaskowa
  - 15,0cm usłabowany grunt
- A3** Podjazdy
  - 6,0cm kostka brukowa
  - 4,0cm podsypanka cementowo-piaskowa
  - 15,0cm żwir frakcji 0-32
  - 15,0cm usłabowany grunt
- A4** Podjazdy Parkingi
  - 6,0cm kostka brukowa
  - 4,0cm podsypanka piaskowa
  - 15,0cm żwir frakcji 0-32
  - 15,0cm usłabowany grunt

### PRZEGRODY PIONOWE

- SW.1** Ściana wewn.- konstrukcyjna-PROJ.
  - 1,5cm tynk gipsowy (maszynowy)
  - 24,0cm ściana żelbetonowa
  - 1,5cm tynk gipsowy (maszynowy)
- SW.2** Ściana wewn.- konstrukcyjna.
  - 1,5cm tynk gipsowy (maszynowy)
  - 24,0cm ściana murowana pustaki ceramiczne
  - 1,5cm tynk gipsowy (maszynowy)
- SW.3** Ściana wewn.- działowa.
  - 1,5cm tynk gipsowy (maszynowy)
  - 11,5cm ściana murowana pustaki ceramiczne
  - 1,5cm tynk gipsowy (maszynowy)
- SW.4** Ściana wewn.- działowa.
  - 1,5cm tynk gipsowy (maszynowy)
  - 18,0cm pustaki ceramiczne AKUSYTYCZNE
  - 1,5cm tynk gipsowy (maszynowy)
- SW.5** Ściana wewn.- działowa.
  - 2,5cm tynk gipsowy (maszynowy)
  - 3,0 cm wełna mineralna pomiędzy konstrukcją
  - parozizolacja
  - 2,5cm płytka gips

### PRZEGRODY PIONOWE

- SW.1** Ściana wewn.- konstrukcyjna-PROJ.
  - 1,5cm tynk gipsowy (maszynowy)
  - 24,0cm ściana żelbetonowa
  - 1,5cm tynk gipsowy (maszynowy)
- SW.2** Ściana wewn.- konstrukcyjna.
  - 1,5cm tynk gipsowy (maszynowy)
  - 24,0cm ściana murowana pustaki ceramiczne
  - 1,5cm tynk gipsowy (maszynowy)
- SW.3** Ściana wewn.- działowa.
  - 1,5cm tynk gipsowy (maszynowy)
  - 11,5cm ściana murowana pustaki ceramiczne
  - 1,5cm tynk gipsowy (maszynowy)
- SW.4** Ściana wewn.- działowa.
  - 1,5cm tynk gipsowy (maszynowy)
  - 18,0cm pustaki ceramiczne AKUSYTYCZNE
  - 1,5cm tynk gipsowy (maszynowy)
- SW.5** Ściana wewn.- działowa.
  - 2,5cm tynk gipsowy (maszynowy)
  - 3,0 cm wełna mineralna pomiędzy konstrukcją
  - parozizolacja
  - 2,5cm płytka gips

### PRZEGRODY POZIOME

- B1** Posadzki na gruncie-PROJ.
  - 1,0cm grzes / wykładzina PCV
  - 18,0cm piłyta żelbetonowa
  - 1,5cm tynk cem-wap kat III
  - 15,0cm styropian hardy EPS100-238 X=0,003 W/mk
  - izolacja przeciwwodna z mineralną zaprawą wodoodporną
  - 40,0cm żelbetonowa płyta fundamentowa W6
  - 30,0cm piasek ubity warstwami
  - grunt rodzimy
- C1** Strop nad piwnicą.
  - 1,0cm grzes / wykładzina kauczukowa
  - 7,0cm izolacja cementowa
  - folia PE
  - 5,0cm styropian akustyczny SD<30MN/m<sup>2</sup>
  - parozizolacja
  - 22,0cm piłyta żelbetonowa
  - 1,5cm tynk cem-wap kat III
- C2** Strop nad piwnicą.
  - 5,0cm izolacja cementowa zatarata na ostro
  - folia PE
  - 5,0cm styropian akustyczny SD<30MN/m<sup>2</sup>
  - parozizolacja
  - 22,0cm piłyta żelbetonowa
  - 1,5cm tynk cem-wap kat III
- C3** Strop nad piwnicą.
  - 1,0cm grzes / wykładzina kauczukowa
  - 7,0cm izolacja cementowa
  - folia PE
  - 5,0cm styropian akustyczny SD<30MN/m<sup>2</sup>
  - parozizolacja
  - 22,0cm piłyta żelbetonowa
  - 1,5cm tynk cem-wap kat III
- C4** Strop nad piwnicą +1
  - 1,0cm grzes / wykładzina kauczukowa
  - 1,0cm wełna poszono
  - 6,0cm izolacja cementowa
  - folia PE
  - 5,0cm styropian akustyczny SD<30MN/m<sup>2</sup>
  - parozizolacja
  - 22,0cm piłyta żelbetonowa
  - 1,5cm tynk cem-wap kat III
- C5** Strop nad piwnicą +2
  - 0,2cm folia PE
  - 25,0cm wełna mineralna- twarde płyty
  - 18,0cm piłyta żelbetonowa
  - 1,5cm tynk cem-wap kat III

### PRZEGRODY POZIOME ZEWN.

- A2** Szczyt uchodźnik
  - 6,0cm kostka brukowa
  - 4,0cm podsypanka cementowo-piaskowa
  - 15,0cm usłabowany grunt
- A3** Podjazdy
  - 6,0cm kostka brukowa
  - 4,0cm podsypanka cementowo-piaskowa
  - 15,0cm żwir frakcji 0-32
  - 15,0cm usłabowany grunt
- A4** Podjazdy Parkingi
  - 6,0cm kostka brukowa
  - 4,0cm podsypanka piaskowa
  - 15,0cm żwir frakcji 0-32
  - 15,0cm usłabowany grunt

Investor: Powiat Wysokomazowiecki  
 Starostwo Powiatowe w Wysokim Mazowieckiem  
 ul. Ludowa 15a; 18-200 Wysokie Mazowieckie  
 tytuł: pow. wysokomazowiecki, woj. podlaskie  
 Budowa edukacyjnego inkubatora umiejętności i  
 kwalifikacji zawodowych Zespołu Szkół Ogólnokształcących  
 i Zawodowych w Ciechanowcu.  
 adres: Działka o numerze geodezyjnym: 2941/3  
 ul. Kościelna 14, 18-230 Ciechanowiec, woj. podlaskie  
 Obręb 0005 - Jedn. ew. 201302\_4 Ciechanowiec

Jednostka projektowa  
**QUARTUM**  
 BIURO PROJEKTOWE  
 ul. Wysoka 68a/6, 17-300 Siemiatycze  
 www.quartum.pl, e:biuro@quartum.pl  
 NIP:544-132-57-16, REGON 200418012

projektanci  
 mgr inż. arch.  
 ARCHITEKTURA mgr inż. arch. Cezary Jasszczołt  
 BL P.00K/123/2009  
 PROJEKTANT mgr inż. arch. Magdalena Koncerzewicz  
 SPRAWOZDAJACY 13/P.00K/2012

nazwa rysunku: **RZUT PARTERU**  
 branża: **ARCHITEKTURA**  
 skala: **1:100, 1:1,50, 1:75, 1:50**  
 nr rysunku: **A.02.3**  
 data: **05.04.2023**  
 Projekt chroniony prawem autorskim.