

M-GEO Biuro Geodezji
Tadeusz Milewski tel. 602 188 659
18-200 Wysokie Mazowieckie
ul. Armii Krajowej 8/4, NIP 7221158039

ZAWIADOMIENIE
o wyznaczeniu punktów granicznych
ujawnionych w ewidencji gruntów i budynków

Na podstawie art. 32 ust. 1 – 4 i art. 39 ust. 5 ustawy 17 maja 1989 r. Prawo Geodezyjne i Kartograficzne (Dz. U. Nr 2023 poz. 1752 ze zm.) zawiadamia się, że w dniu 09.10.2024 o godz. 13:30 w miejscowości **Wysokie Mazowieckie** gmina Wysokie Mazowieckie, zostanie przeprowadzone wyznaczenie punktów granicznych, określających granice nieruchomości oznaczonych w ewidencji gruntów i budynków jako działka nr **995/1**, położonej w obrębie m. Wysokie Mazowieckie.

Kierujący pracami
GEODETA UPRAWNIONY


mgr inż. Zbigniew Milewski
Zaśw. Nr 15449 Min. Gosp. Prz. i Bud.

Otrzymują:
- wg rozdzielnika

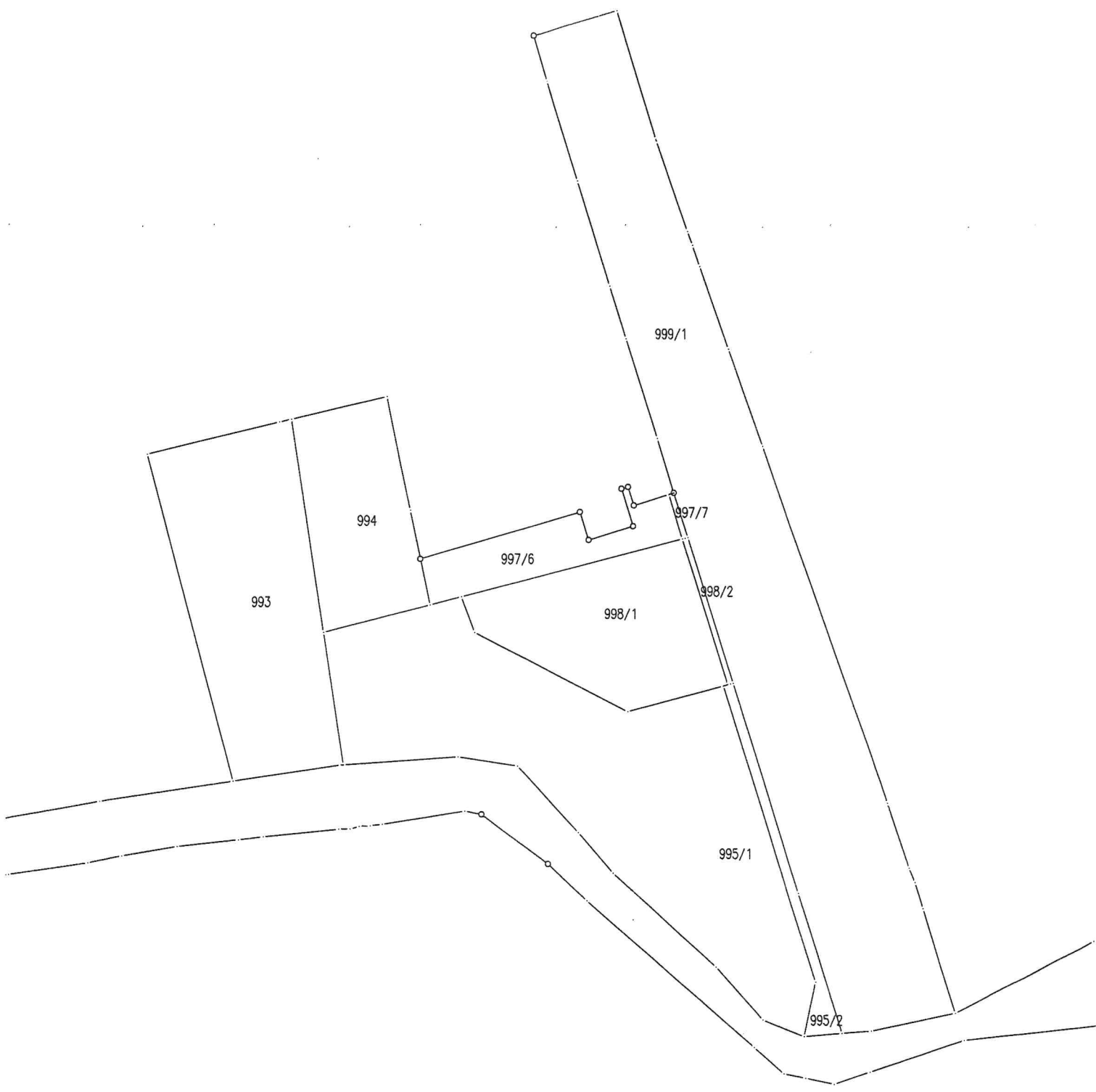


Zawiadomieni właściciele (władający gruntami) proszeni są o przybycie w oznaczonym terminie z wszelkimi dokumentami, jakie mogą być potrzebne przy przyjmowaniu granic ich gruntów oraz z dokumentami tożsamości.

W imieniu osób nieobecnych mogą występować odpowiednio uprawnieni pełnomocnicy.

W przypadku współwłasności, współużytkowania wieczystego i małżeńskiej wspólności ustawowej – uczestnikami postępowania są wszystkie strony.

Zgodnie z art. 39 ust. 3 oraz art. 32 ust. 3 ustawy z dnia 17 maja 1989r. Prawo geodezyjne i kartograficzne (Dz. U. Nr 30, poz. 163 z póź. zm.) nieusprawiedliwione niestawiennictwo stron nie wstrzymuje czynności geodety.



GEODETA UPRAWNIONY
mgr inż. Zbigniew Milewski
Zaśw. Nr 1549 M.l. Gosp. Prz. I Bzd.