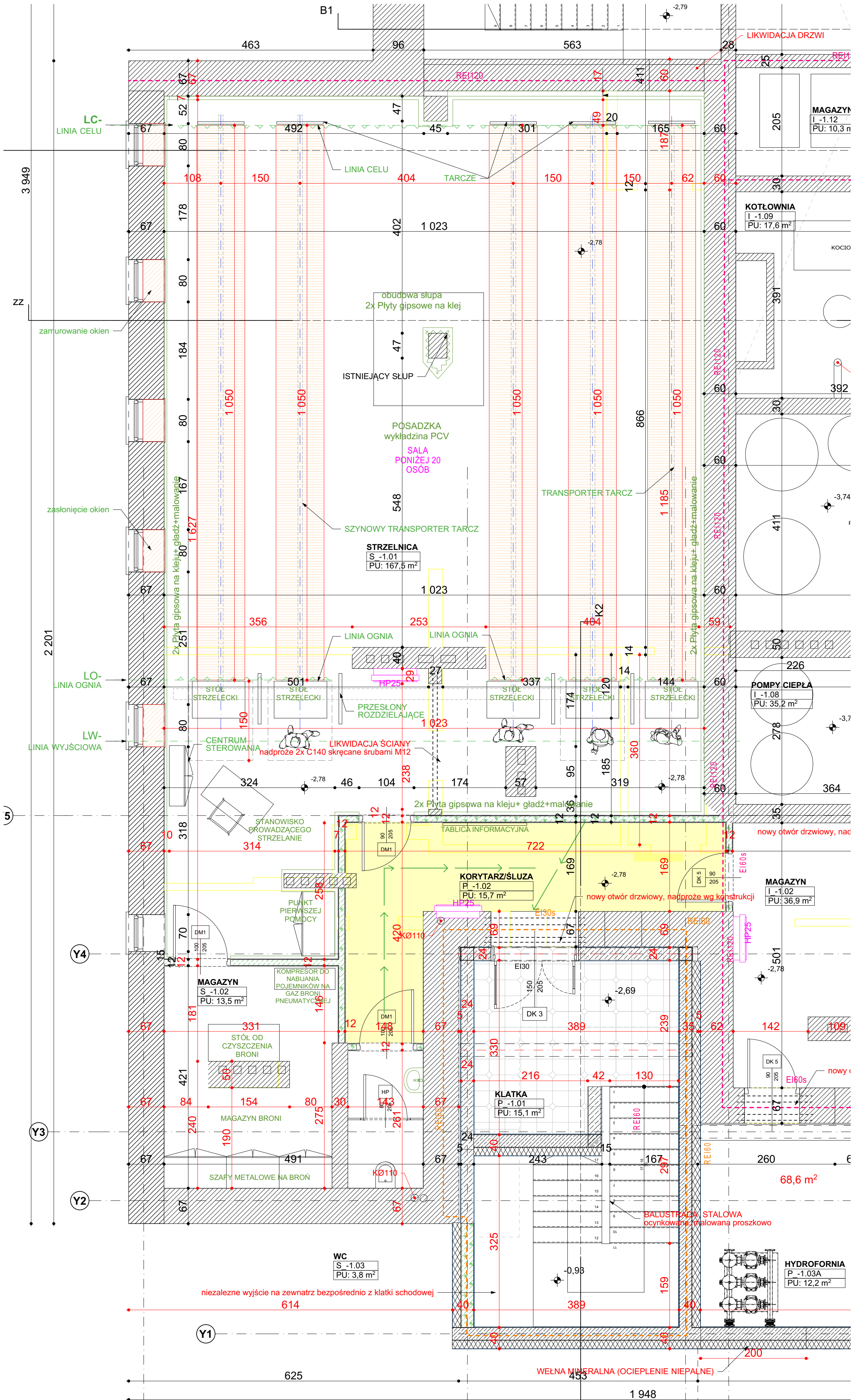
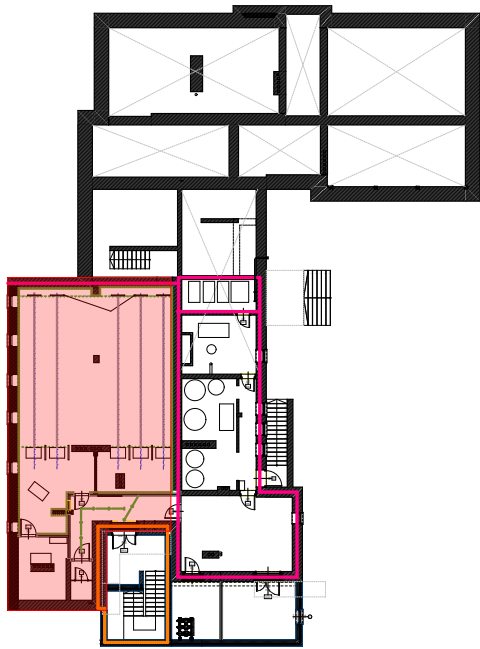


STRZELNICA- RZUT FRAGMENTU PIWNICY

skala 1:50



SCHEMAT LOKALIZACJI
POMIESZCZEŃ STRZELNICY W
PIWNICY BUDYNKU
skala 1:500



POMIESZCZENIA
STRZELNICY

investor: Powiat Wysokomazowiecki
Starostwo Powiatowe w Wysokim Mazowieckiem
ul. Ludowa 15a; 18-200 Wysokie Mazowieckie
pow. wysokomazowiecki, woj. podlaskie

tytuł: Projekt strzelnicy pneumatycznej

adres: Działka o numerze geodezyjnym: 2941/3
ul. Kościelna 12, 18-230 Ciechanowiec, woj. podlaskie
Obręb 0005 ; Jedn ew. 201302_4 Ciechanowiec

jednostka projektowa

QUARTUM
BIURO PROJEKTOWE

ul. Wysoka 68a/6, 17-300 Siemiatycze
www.quartum.pl, e:biuro@quartum.pl
NIP: 544-132-57-16, REGON 200418012

projektanci: mgr inż. arch. Cezary Jaszczołt
ARCHITEKTURA: BL PdOKK/123/2009

nazwa rysunku: **STRZELNICA- RZUT FRAGMENTU PIWNICY**
branża: **ARCHITEKTURA**

skala: 1:50

nr rysunku: **A.01.1.9**

faza projektu: **PROJEKT TECHNICZNO-BUDOWLANY**
data: 05.05.2021

Projekt chroniony prawem autorskim.