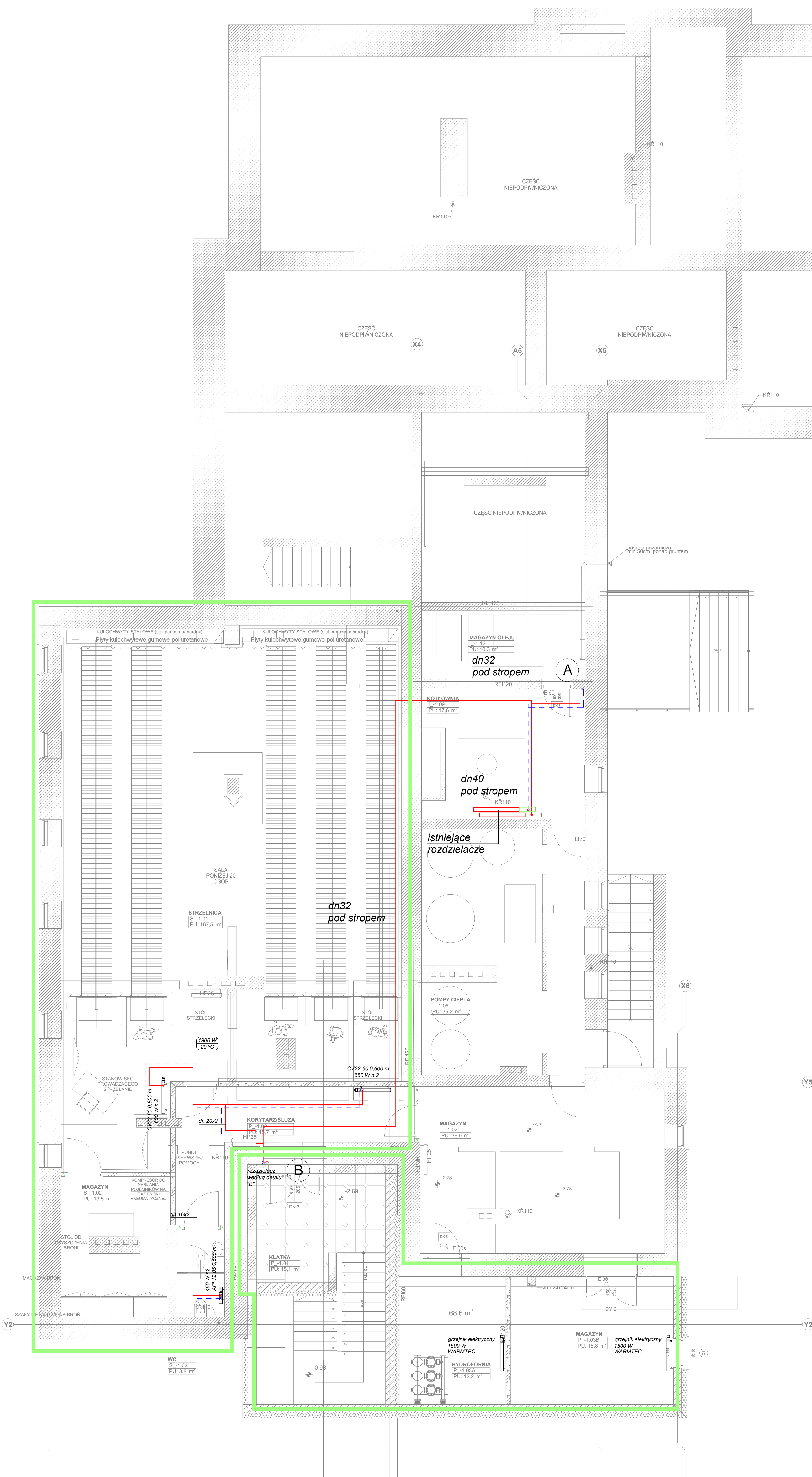


RZUT PIWNICY



Przejścia przez przegrody budowlane i ściany oddzielen p.poż :

Rurociągi o średnicy DN40mm i większej przechodzące przez przegrody budowlane i oddzielenia pożarowe o odporności EI 60min lub większej wyposażać w przepusty pożarowe o odporności odpowiadającej odporności przegrody. Wszystkie rurociągi przechodzące przez ściany oddzielenia pożarowych wyposażać w przepusty pożarowe. Technologia wykonania przepustów zgodna z odpowiednimi aprobatami dopuszczającymi przepusty do stosowania. Należy zastosować elastyczną masęuszczelniającą np. CP 6015 Hilti. Miejsca wykonanych przepustów oznakować tabliczkami.

LEGENDA:

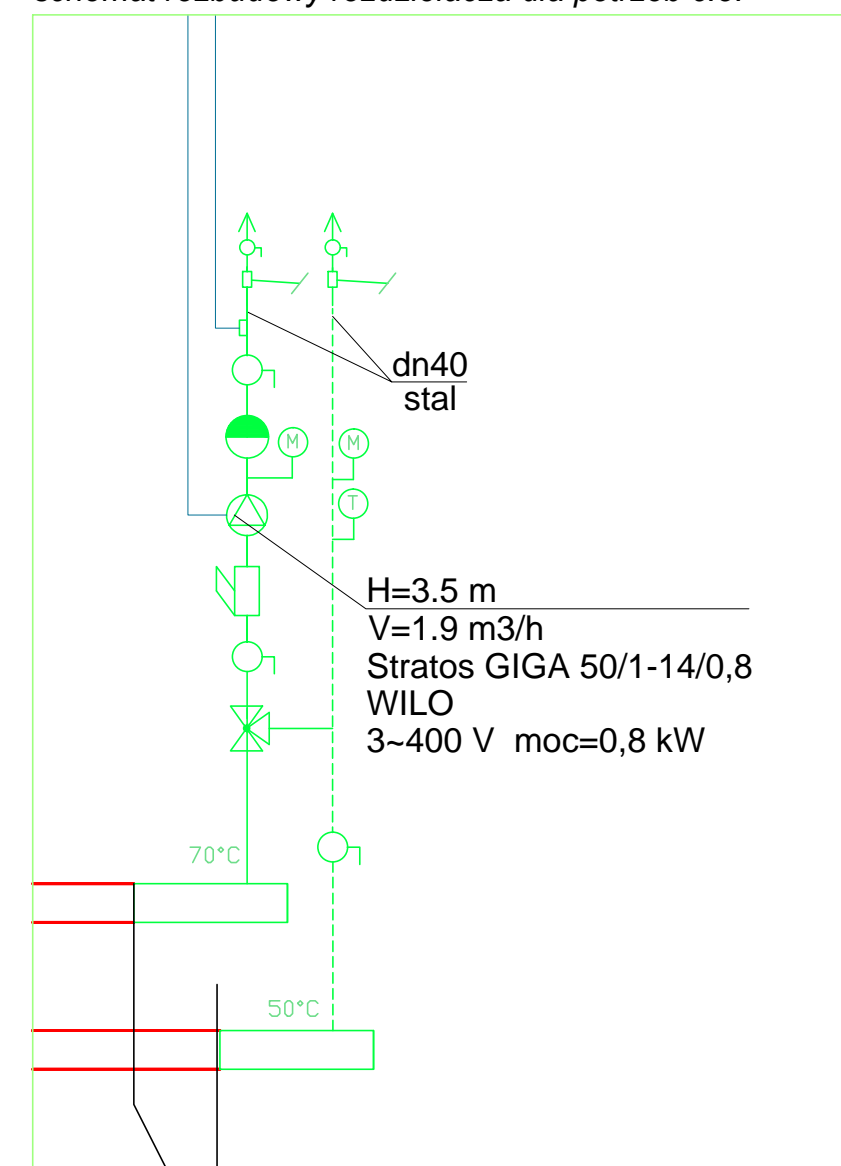
（注：以上各指标均按2007年不变价计算）

— — — — — INSTALACJA C.O. - POWRÓT - PEX

UWAGI WYKONAWCZE:

1. Rysunek centralny wraz z projektami pozostałych barek oraz opisem technicznym.
2. Instalacje rozprężnego ogrzewania wykonaną z np. PEK łączonych poprzez kształtki zaciskowe.
3. Piony instalacji CO, wykonaną z np. stalowych (stała cena za piece).
4. Przewody prowadzić w warstwach podłogowych. Odcinki między barezami w bruzdach ściennych
5. po wcześniejszym uzgodnieniu z Inwestorem.
6. Przy każdym z grzejników zastosować głowicę termostatyczną.
7. Grzejniki łazienkowe wyposażać w zawór grzejnikowy, np. MULTIBLOCK-T2.
8. Izolować przewody zgodnie WT2021.

schemat rozbudowy rozdzielacza dla potrzeb c.o



stan istniejący / *stan projektowany*